



Deutsches  
Patent- und Markenamt



# Designblatt

Veröffentlichungen auf Grund des Designgesetzes  
Herausgegeben vom Deutschen Patent- und Markenamt

23.01.2026  
Heft 4  
Seiten 621 - 767

39. Jahrgang  
ISSN 0947 - 787X

Deutsches Patent- und Markenamt  
Dienststelle Jena  
Goethestraße 1  
07743 Jena

# INHALTSVERZEICHNIS

Teil 1	Designs mit Anmeldetag ab dem 01. Juli 1988	Seite
	a) In das Designregister eingetragene Designs .....	625
	b) Nachgeholte Bekanntmachungen der Wiedergaben eingetragener Designs .....	733
	c) Vergleichshinweise zu den Teilen 1a und 1b .....	744
	d) Aufrechterhaltung des Schutzes .....	746
	e) Löschungen, teilweise Aufrechterhaltungen und Nichtigkeitsverfahren .....	747
	f) Verschiedenes .....	749
	g) Vergleichshinweise zu den Teilen 1d bis 1f .....	763
Teil 2	Typografische Schriftzeichen mit Anmeldetag bis zum 30. Juni 1988	
	a) Aufrechterhaltung des Schutzes.....	766
	b) Löschungen und teilweise Aufrechterhaltung.....	766
	c) Verschiedenes.....	766
Teil 3	Ehemalige industrielle Muster	
	a) Aufrechterhaltung des Schutzes.....	767
	b) Löschungen und teilweise Aufrechterhaltung.....	767
	c) Verschiedenes.....	767

---

## Impressum

### Herausgeber

Deutsches Patent- und Markenamt  
Referat Schutzrechtsinformation für die Öffentlichkeit  
Zweibrückenstraße 12  
80331 München

Telefon: +49 (0)89 2195 - 1000  
Fax: +49 (0)89 2195 - 2221  
E-Mail: [info@dpma.de](mailto:info@dpma.de)  
Internet: <https://www.dpma.de>

### Redaktion und Herstellung

Deutsches Patent- und Markenamt  
Designstelle  
07738 Jena

Telefon: +49 (0)3641 40 5610  
Fax: +49 (0)3641 40 5800  
E-Mail: [info@dpma.de](mailto:info@dpma.de)  
Internet: <https://www.dpma.de>

Das DPMA ist eine obere Bundesbehörde, die durch ihre Präsidentin vertreten wird.  
Das Designblatt erscheint einmal wöchentlich.

# Designblatt

Herausgegeben vom Deutschen Patent- und Markenamt

39. Jahrgang · 23. Januar 2026

· Seiten 621 – 767

Heft 4

---

## Teil 1: Designs mit Anmeldetag ab dem 1. Juli 1988

1. Im Teil 1a werden die nachstehenden Angaben über eingetragene Designs, wenn vorhanden, in folgender Anordnung aufgeführt:

(11) **Registernummer**

(22) Anmeldetag

(15) Eintragungstag

(45) Veröffentlichungstag im DesignBl, Teil 1a

(21) Aktenzeichen

(73) Inhaber

(74) Vertreter

Zustellungsanschrift

(28) Hinweis darauf, ob eine Einzelanmeldung oder eine Sammelanmeldung vorliegt; mit Angabe der Zahl der Designs

Es können nachstehende Kennungen folgen:

AUF = Antrag nach § 21 Abs. 1 DesignG (Aufschiebung der Bekanntmachung der Wiedergabe)

S = Länge der bewirkten Schutzdauer

L = Unverbindliche Erklärung über das Interesse an der Vergabe von Lizenzen liegt vor

Sofern bereits vor der Eintragung der Anmeldung die Eintragung eines Insolvenzverfahrens über das Vermögen des Inhabers beantragt und in das Designregister eingetragen wurde und keine Eintragung über die Beendigung des Verfahrens eingetragen wurde, wird an dieser Stelle ein Hinweis auf das laufende Verfahren veröffentlicht (§ 30 Abs. 3 DesignG).

Zu jedem eingetragenen Design werden (sofern vorhanden) bekannt gemacht:

die laufende Nummerierung des Designs

(54) Erzeugnis(se), in die das Design eingebaut, oder bei denen es verwendet wird

(§ 11 Abs. 3 DesignG)

(51) Warenklasse(n) (§ 19 Abs. 2 DesignG)

(57) Beschreibung

(30) Angaben bei Inanspruchnahme einer Priorität in der Reihenfolge

(32) Tag (Unionspriorität) (33) Land (31) Aktenzeichen

(23) Angaben bei Inanspruchnahme einer Ausstellungspriorität

Beginn der Zurschaustellung – Bezeichnung der Ausstellung

(72) Entwerfer

(55) Zahl der zum Design hinterlegten Darstellungen, die Teil der Wiedergabe des Designs sind.

Sofern eines der folgenden Verfahren vor der Eintragung der Anmeldung zur Eintragung angemeldet wurde und bis zur Eintragung keine Beendigung des Verfahrens eingetragen wurde:

– dingliche Rechte (§ 30 Abs. 1 Nr. 1 DesignG)

– Zwangsvollstreckungen (§ 30 Abs. 1 Nr. 2 DesignG)

– Gerichtsverfahren über die Rechtsinhaberschaft (§ 9 Abs. 4 DesignG)

Liegt ein Antrag nach § 21 Abs. 1 DesignG (Aufschiebung der Bekanntmachung der Wiedergabe) vor, so werden nicht veröffentlicht:

Hinweis darauf, ob der Eintragung eine Einzelanmeldung oder eine Sammelanmeldung zugrunde liegt, die Zahl der eingetragenen Designs, die Beschreibung, laufende Nummern der Designs, Erzeugnisse, Warenklassen, die Zahl der zum Design hinterlegten Darstellungen, die Darstellungen; von den Prioritätsangaben wird nur der Prioritätstag veröffentlicht.

Sind

– Entwerferbenennungen

– dingliche Rechte (§ 30 Abs. 1 Nr. 1 DesignG)

– (§ 30 Abs. 1 Nr. 2 DesignG)

– Gerichtsverfahren über die Rechtsinhaberschaft (§ 9 Abs. 4 DesignG)

zu einem der Designs eingetragen worden, wird diese Tatsache mit der laufenden Nummer des betroffenen Designs bekannt gemacht.

2. Im Teil 1b werden die Angaben über Designs, deren Schutzdauer auf die Schutzdauer nach § 27 Abs. 2 DesignG erstreckt wurde, aufgeführt.

(11) **Registernummer**      (21) Aktenzeichen

(15) Eintragungstag      (45) Veröffentlichungstag im Designblatt Teil 1a

(28) Hinweis darauf, ob der Eintragung eine Einzelanmeldung oder eine Sammelanmeldung zugrunde liegt; mit Angabe der Zahl der Designs.

Zu jedem eingetragenen Design werden bekannt gemacht:

die laufende Nummerierung des Designs

(45) Veröffentlichungstag im Designblatt Teil 1b

(54) Erzeugnis(se), in die das Design eingebaut oder bei dem/denen es verwendet wird

(51) Warenklasse(n)

(57) Beschreibung

(30) Angaben bei Inanspruchnahme einer Priorität in der Reihenfolge

(32) Tag (Unionspriorität)      (33) Land      (31) Aktenzeichen

(23) Angaben bei Inanspruchnahme einer Ausstellungspriorität Beginn der Zurschaustellung – Bezeichnung der Ausstellung

Es kann nachstehende Kennung folgen:

FM = während der Aufschiebungsfrist war ein flächenmäßiger Designabschnitt schutzbegründend

Zahl der zum Design hinterlegten Darstellungen, die Teil der Wiedergabe des Designs sind.

3. Im Teil 1c werden, wenn vorhanden, angegeben:

Warenklasse    Registernummer    zutreffende Designs    Teil des Designblattes

Ist die Wiedergabe des Designs nicht bekannt gemacht, erfolgt folgende Auflistung:

Registernummer      Teil des Designblattes

4. In den Teilen 1d bis 1f werden, wenn vorhanden, angegeben:

Registernummer	Datum der letzten Veröffentlichung im	ggf. Auflistung der betroffenen
ggf. Textangaben	Teil 1a des Designblattes	Designs

5. Im Teil 1g werden alle in den Teilen 1d bis 1f enthaltenen Aktenzeichen zusammenfassend aufgelistet.

Es werden angegeben:

Registernummer      Teil des Designblattes

---

## Teil 2: Typografische Schriftzeichen mit Anmeldetag bis zum 30. Juni 1988

Im Teil 2 werden Angaben zu Schriftzeichenanmeldungen mit Anmeldetag bis zum 30. Juni 1988 veröffentlicht. Die vorausgehenden Veröffentlichungen sind bis zum Mai 2004 im Bundesanzeiger veröffentlicht worden.

In den Teilen 2a bis 2c werden, wenn vorhanden, angegeben:

Registernummer	Datum des aktuellen Eintrags in	ggf. Auflistung der betroffenen
ggf. Textangaben	das Designregister	Designs

---

## Teil 3: Ehemalige industrielle Muster

Im Teil 3 werden Angaben über eingetragene und bekannt gemachte ehemalige industrielle Muster mit Ursprung in der früheren DDR veröffentlicht; die Veröffentlichung dieser Angaben erfolgte bisher im „Warenzeichen- und Musterblatt“. Das „Warenzeichen- und Musterblatt“ hat mit Ablauf des Monats Mai 1992 sein Erscheinen eingestellt. Zu diesem Zeitpunkt sind alle noch anhängigen Anmeldeverfahren abgeschlossen.

In den Teilen 3a bis 3c werden, wenn vorhanden, angegeben:

Registernummer	Datum des aktuellen Eintrags in	ggf. Textangaben
	das Designregister	

## Teil 1: Designs mit Anmeldetag ab dem 01. Juli 1988

### a) In das Designregister eingetragene Designs (§ 19 Abs. 2 DesignG)

(11) **40 2023 201 676** (21) 40 2023 201 676.6  
(22) 07.08.2023 (15) 17.12.2025 (45) 23.01.2026  
(73) gartana GmbH & Co. KG, 53227 Bonn  
Zustellungsanschrift:  
gartana GmbH & Co. KG  
Rheinwerkallee 3  
53227 Bonn  
(28) Einzelanmeldung, S 5 Jahre

Design lfd. Nr. 1:  
(54) Gartenhäuser [Geräteschuppen]  
(51) 25-03  
(55) 1 Darstellung

001.1 (11) 40 2023 201 676



(11) **40 2025 000 154** (21) 40 2025 000 154.6  
(22) 11.07.2025 (15) 23.12.2025 (45) 23.01.2026  
(73) Deutscher Olympischer Sportbund e.V., 60528  
Frankfurt  
Zustellungsanschrift:  
Deutscher Olympischer  
Sportbund e.V.  
Otto-Fleck-Schneise 12  
60528 Frankfurt  
(28) Sammelanmeldung von 13 eingetragenen Designs,  
S 5 Jahre

Design lfd. Nr. 1:  
(54) Grafiken, Logos  
(51) 32-01, 32-01  
(55) 1 Darstellung

001.1 (11) 40 2025 000 154



Design lfd. Nr. 2:  
(54) Grafiken, Logos  
(51) 32-01, 32-01  
(55) 1 Darstellung

002.1 (11) 40 2025 000 154



Design lfd. Nr. 3:  
(54) Grafiken, Logos  
(51) 32-01, 32-01  
(55) 1 Darstellung

003.1 (11) 40 2025 000 154



Design lfd. Nr. 4:  
(54) Grafiken, Logos  
(51) 32-01, 32-01  
(55) 1 Darstellung

004.1 (11) 40 2025 000 154



Design lfd. Nr. 5:  
(54) Grafiken, Logos  
(51) 32-01, 32-01  
(55) 1 Darstellung

005.1 (11) 40 2025 000 154



Design lfd. Nr. 6:  
(54) Grafiken, Logos  
(51) 32-01, 32-01  
(55) 1 Darstellung

006.1 (11) 40 2025 000 154



Design lfd. Nr. 7:  
(54) Grafiken, Logos  
(51) 32-01, 32-01  
(55) 1 Darstellung

007.1 (11) 40 2025 000 154



Design lfd. Nr. 8:  
(54) Grafiken, Logos  
(51) 32-01, 32-01  
(55) 1 Darstellung

008.1 (11) 40 2025 000 154



Design lfd. Nr. 9:  
(54) Grafiken, Logos  
(51) 32-01, 32-01  
(55) 1 Darstellung

009.1 (11) 40 2025 000 154



Design lfd. Nr. 10:  
(54) Grafiken, Logos  
(51) 32-01, 32-01  
(55) 1 Darstellung

010.1 (11) 40 2025 000 154



Design lfd. Nr. 11:  
(54) Grafiken, Logos  
(51) 32-01, 32-01  
(55) 1 Darstellung

011.1 (11) 40 2025 000 154



Design lfd. Nr. 12:  
(54) Grafiken, Logos  
(51) 32-01, 32-01  
(55) 1 Darstellung

012.1 (11) 40 2025 000 154



Design lfd. Nr. 13:  
(54) Grafiken, Logos  
(51) 32-01, 32-01  
(55) 1 Darstellung

013.1 (11) 40 2025 000 154



(11) **40 2025 000 170** (21) 40 2025 000 170.8  
(22) 03.07.2025 (15) 23.12.2025 (45) 23.01.2026

(73) Meißner, Kevin, 08294 Lößnitz

Zustellungsanschrift:

Herrn

Kevin Meißner

Auf den Gütern 13b

08294 Lößnitz

(28) Einzelanmeldung, S 5 Jahre

Design lfd. Nr. 1:

(54) Grafiken

(51) 32-01

(72) Meißner, Kevin, 08294 Lößnitz

(55) 1 Darstellung

001.1 (11) 40 2025 000 170



(11) **40 2025 100 508** (21) 40 2025 100 508.1  
(22) 05.08.2025 (15) 18.12.2025 (45) 23.01.2026

(73) bite. UG (haftungsbeschränkt), 10969 Berlin

(74) FRITZ Patent- und Rechtsanwälte Partnerschaft  
mbB, 59755 Arnsberg

Zustellungsanschrift:

FRITZ Patent- und Rechtsanwälte

Partnerschaft mbB

Apothekerstr. 55

59755 Arnsberg

(28) Sammelanmeldung von 2 eingetragenen Designs,  
S 5 Jahre

Design lfd. Nr. 1:  
(54) Grafiken  
(51) 32-01  
(55) 1 Darstellung

001.1 (11) 40 2025 100 508



Design lfd. Nr. 2:  
(54) Grafiken  
(51) 32-01  
(55) 1 Darstellung

002.1 (11) 40 2025 100 508



(11) **40 2025 100 551** (21) 40 2025 100 551.0  
(22) 22.08.2025 (15) 19.12.2025 (45) 23.01.2026  
(73) Marco Basso Innenausbau Gesellschaft mit  
beschränkter Haftung, 64331 Weiterstadt  
(74) Habermann Intellectual Property Partnerschaft von  
Patentanwälten mbB, 64293 Darmstadt  
Zustellungsanschrift:  
Habermann Intellectual Property  
Partnerschaft von  
Patentanwälten mbB  
Dolivostr. 15A  
64293 Darmstadt  
(28) AUF, S 2,5 Jahre

(11) **40 2025 100 685** (21) 40 2025 100 685.1  
(22) 16.10.2025 (15) 23.12.2025 (45) 23.01.2026  
(73) Schauer, André Ludwig, 81541 München  
(74) VOSSIUS & PARTNER Patentanwälte Rechtsanwälte  
mbB, 81675 München  
Zustellungsanschrift:  
VOSSIUS & PARTNER  
Patentanwälte Rechtsanwälte mbB  
Siebertstr. 3  
81675 München  
(28) Sammelanmeldung von 2 eingetragenen Designs,  
S 5 Jahre

Design lfd. Nr. 1:  
(54) Betten  
(51) 06-02  
(55) 7 Darstellungen

001.1 (11) 40 2025 100 685



001.2 (11) 40 2025 100 685



001.3 (11) 40 2025 100 685



001.4 (11) 40 2025 100 685



001.5 (11) 40 2025 100 685



001.6 (11) 40 2025 100 685



001.7 (11) 40 2025 100 685



Design lfd. Nr. 2:  
(54) Tischgestelle  
(51) 06-06  
(55) 7 Darstellungen

002.1 (11) 40 2025 100 685



002.2 (11) 40 2025 100 685



002.3 (11) 40 2025 100 685



002.4 (11) 40 2025 100 685



002.5 (11) 40 2025 100 685



Design lfd. Nr. 1:

(54) Befestigungsvorrichtungen für Kennzeichenschilder  
(51) 12-16  
(55) 10 Darstellungen  
(57) Design 01 Neue Standardform Rahmen ohne  
Schloss ohne Raster.

001.1 (11) 40 2025 100 727



002.6 (11) 40 2025 100 685



001.2 (11) 40 2025 100 727



002.7 (11) 40 2025 100 685



001.3 (11) 40 2025 100 727



(11) **40 2025 100 727** (21) 40 2025 100 727.0  
(22) 05.11.2025 (15) 19.12.2025 (45) 23.01.2026  
(73) Tomislav, Maric, 74074 Heilbronn  
Zustellungsanschrift:  
Herrn  
Tomislav Maric  
Stormweg 4  
74074 Heilbronn  
(28) Sammelanmeldung von 25 eingetragenen Designs,  
S 5 Jahre, L

001.4 (11) 40 2025 100 727



001.5 (11) 40 2025 100 727



001.6 (11) 40 2025 100 727



001.7 (11) 40 2025 100 727



001.8 (11) 40 2025 100 727



001.9 (11) 40 2025 100 727



001.10 (11) 40 2025 100 727



Design lfd. Nr. 2:  
(54) Befestigungsvorrichtungen für Kennzeichenschilder  
(51) 12-16  
(55) 10 Darstellungen  
(57) Design 02 Neue eckige Standardform Rahmen  
ohne Schloss ohne Raster.

002.1 (11) 40 2025 100 727



002.2 (11) 40 2025 100 727



002.3 (11) 40 2025 100 727



002.4 (11) 40 2025 100 727



002.5 (11) 40 2025 100 727



002.6 (11) 40 2025 100 727



002.7 (11) 40 2025 100 727



002.8 (11) 40 2025 100 727



002.9 (11) 40 2025 100 727



002.10 (11) 40 2025 100 727



Design lfd. Nr. 3:

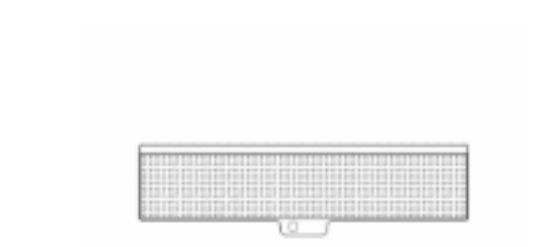
(54) Befestigungsvorrichtungen für Kennzeichenschilder

(51) 12-16

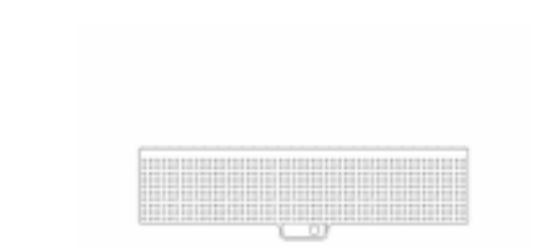
(55) 10 Darstellungen

(57) Design 03 Neue Standardform 1 Schlossloch mit Raster.

003.1 (11) 40 2025 100 727



003.2 (11) 40 2025 100 727



003.3 (11) 40 2025 100 727



003.4 (11) 40 2025 100 727



003.5 (11) 40 2025 100 727



003.6 (11) 40 2025 100 727



003.7 (11) 40 2025 100 727



003.8 (11) 40 2025 100 727



003.9 (11) 40 2025 100 727



003.10 (11) 40 2025 100 727



Design lfd. Nr. 4:  
(54) Befestigungsvorrichtungen für Kennzeichenschilder  
(51) 12-16  
(55) 10 Darstellungen  
(57) Design 04 Standardform nur Raster ohne  
Schlossloch.

004.1 (11) 40 2025 100 727



004.2 (11) 40 2025 100 727



004.3 (11) 40 2025 100 727



004.4 (11) 40 2025 100 727



004.5 (11) 40 2025 100 727



004.6 (11) 40 2025 100 727



004.7 (11) 40 2025 100 727



004.8 (11) 40 2025 100 727



004.9 (11) 40 2025 100 727



004.10 (11) 40 2025 100 727



Design lfd. Nr. 5:

(54) Befestigungsvorrichtungen für Kennzeichenschilder

(51) 12-16

(55) 10 Darstellungen

(57) Design 05 Standardform Rahmen ohne Schloss  
ohne Raster.

005.1 (11) 40 2025 100 727



005.2 (11) 40 2025 100 727



005.3 (11) 40 2025 100 727



005.4 (11) 40 2025 100 727



005.5 (11) 40 2025 100 727



005.6 (11) 40 2025 100 727



005.7 (11) 40 2025 100 727



005.8 (11) 40 2025 100 727



005.9 (11) 40 2025 100 727



005.10 (11) 40 2025 100 727



Design lfd. Nr. 6:  
(54) Befestigungsvorrichtungen für Kennzeichenschilder  
(51) 12-16  
(55) 10 Darstellungen  
(57) Design 06 Standardform 1 Schlossloch ohne  
Raster.

006.1 (11) 40 2025 100 727



006.2 (11) 40 2025 100 727



006.3 (11) 40 2025 100 727



006.4 (11) 40 2025 100 727



006.5 (11) 40 2025 100 727



006.6 (11) 40 2025 100 727



006.7 (11) 40 2025 100 727



006.8 (11) 40 2025 100 727



006.9 (11) 40 2025 100 727



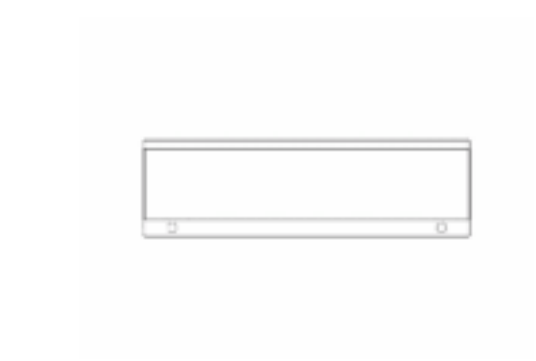
006.10 (11) 40 2025 100 727



Design lfd. Nr. 7:

(54) Befestigungsvorrichtungen für Kennzeichenschilder  
(51) 12-16  
(55) 10 Darstellungen  
(57) Design 07 Standardform 2 Schlosslöcher ohne Raster.

007.1 (11) 40 2025 100 727



007.2 (11) 40 2025 100 727



007.3 (11) 40 2025 100 727



007.4 (11) 40 2025 100 727



007.8 (11) 40 2025 100 727



007.5 (11) 40 2025 100 727



007.9 (11) 40 2025 100 727



007.6 (11) 40 2025 100 727



007.10 (11) 40 2025 100 727



007.7 (11) 40 2025 100 727



Design lfd. Nr. 8:  
(54) Befestigungsvorrichtungen für Kennzeichenschilder  
(51) 12-16  
(55) 10 Darstellungen  
(57) Design 08 Standardform 3 Schlosslöcher ohne  
Raster.

008.1 (11) 40 2025 100 727



008.2 (11) 40 2025 100 727



008.3 (11) 40 2025 100 727



008.4 (11) 40 2025 100 727



008.5 (11) 40 2025 100 727



008.6 (11) 40 2025 100 727



008.7 (11) 40 2025 100 727



008.8 (11) 40 2025 100 727



008.9 (11) 40 2025 100 727



008.10 (11) 40 2025 100 727



Design lfd. Nr. 9:

(54) Befestigungsvorrichtungen für Kennzeichenschilder

(51) 12-16

(55) 10 Darstellungen

(57) Design 09 Standardform 1 Schlossloch mit Raster.

009.1 (11) 40 2025 100 727



009.2 (11) 40 2025 100 727



009.3 (11) 40 2025 100 727



009.4 (11) 40 2025 100 727



009.5 (11) 40 2025 100 727



009.6 (11) 40 2025 100 727



009.7 (11) 40 2025 100 727



009.8 (11) 40 2025 100 727



009.9 (11) 40 2025 100 727



009.10 (11) 40 2025 100 727



Design lfd. Nr. 10:  
(54) Befestigungsvorrichtungen für Kennzeichenschilder  
(51) 12-16  
(55) 10 Darstellungen  
(57) Design 10 Standardform 2 Schlosslöcher mit  
Raster.

010.1 (11) 40 2025 100 727



010.2 (11) 40 2025 100 727



010.3 (11) 40 2025 100 727



010.4 (11) 40 2025 100 727



010.5 (11) 40 2025 100 727



010.6 (11) 40 2025 100 727



010.7 (11) 40 2025 100 727



010.8 (11) 40 2025 100 727



010.9 (11) 40 2025 100 727



010.10 (11) 40 2025 100 727



Design lfd. Nr. 11:

(54) Befestigungsvorrichtungen für Kennzeichenschilder

(51) 12-16

(55) 10 Darstellungen

(57) Design 11 Standardform 3 Schlosslöcher mit  
Raster

011.1 (11) 40 2025 100 727



011.2 (11) 40 2025 100 727



011.3 (11) 40 2025 100 727



011.4 (11) 40 2025 100 727



011.5 (11) 40 2025 100 727



011.6 (11) 40 2025 100 727



011.7 (11) 40 2025 100 727



011.8 (11) 40 2025 100 727



011.9 (11) 40 2025 100 727



011.10 (11) 40 2025 100 727



Design lfd. Nr. 12:  
(54) Befestigungsvorrichtungen für Kennzeichenschilder  
(51) 12-16  
(55) 10 Darstellungen  
(57) Design 12 Standardform eckig Rahmen ohne  
Schloss ohne Raster.

012.1 (11) 40 2025 100 727



012.2 (11) 40 2025 100 727



012.3 (11) 40 2025 100 727



012.4 (11) 40 2025 100 727



012.5 (11) 40 2025 100 727



012.6 (11) 40 2025 100 727



012.7 (11) 40 2025 100 727



012.8 (11) 40 2025 100 727



012.9 (11) 40 2025 100 727



012.10 (11) 40 2025 100 727



Design lfd. Nr. 13:

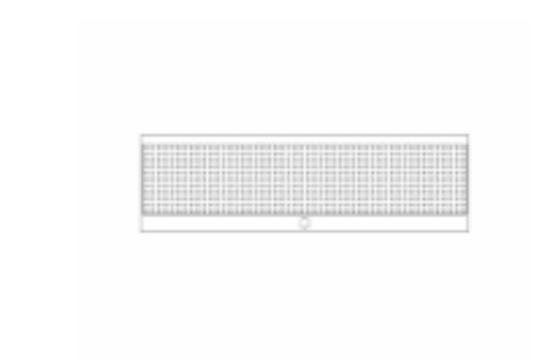
(54) Befestigungsvorrichtungen für Kennzeichenschilder

(51) 12-16

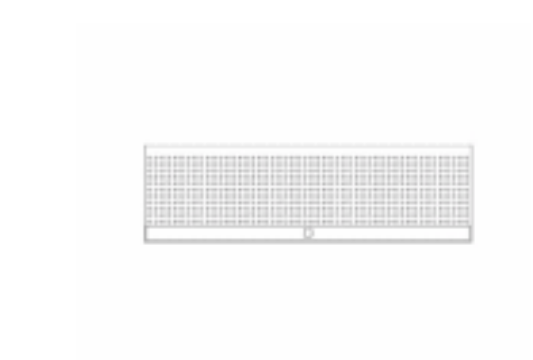
(55) 10 Darstellungen

(57) Design 12 Standardform eckig 1 Schlossloch ohne Raster.

013.1 (11) 40 2025 100 727



013.2 (11) 40 2025 100 727



013.3 (11) 40 2025 100 727



013.4 (11) 40 2025 100 727



013.5 (11) 40 2025 100 727



013.6 (11) 40 2025 100 727



013.7 (11) 40 2025 100 727



013.8 (11) 40 2025 100 727



013.9 (11) 40 2025 100 727



013.10 (11) 40 2025 100 727



Design lfd. Nr. 14:  
(54) Befestigungsvorrichtungen für Kennzeichenschilder  
(51) 12-16  
(55) 10 Darstellungen  
(57) Design 14 Standardform eckig Rahmen mit Öffnung ohne Schloss ohne Raster.

014.1 (11) 40 2025 100 727



014.2 (11) 40 2025 100 727



014.3 (11) 40 2025 100 727



014.4 (11) 40 2025 100 727



014.5 (11) 40 2025 100 727



014.6 (11) 40 2025 100 727



014.7 (11) 40 2025 100 727



014.8 (11) 40 2025 100 727



014.9 (11) 40 2025 100 727



014.10 (11) 40 2025 100 727



Design lfd. Nr. 15:

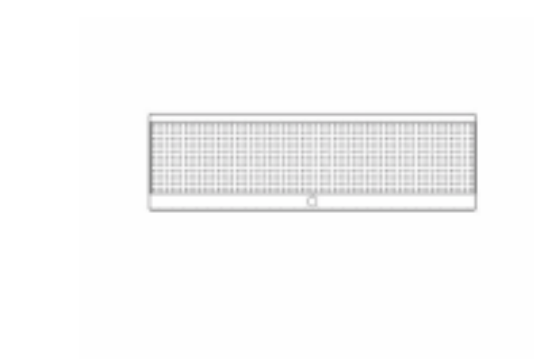
(54) Befestigungsvorrichtungen für Kennzeichenschilder

(51) 12-16

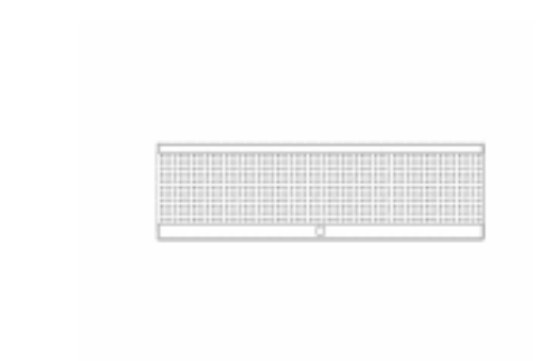
(55) 10 Darstellungen

(57) Design 15 Standardform 5 mit Öffnung 1  
Schlossloch mit Raster.

015.1 (11) 40 2025 100 727



015.2 (11) 40 2025 100 727



015.3 (11) 40 2025 100 727



015.4 (11) 40 2025 100 727



015.8 (11) 40 2025 100 727



015.5 (11) 40 2025 100 727



015.9 (11) 40 2025 100 727



015.6 (11) 40 2025 100 727



015.10 (11) 40 2025 100 727



015.7 (11) 40 2025 100 727



Design lfd. Nr. 16:  
(54) Befestigungsvorrichtungen für Kennzeichenschilder  
(51) 12-16  
(55) 10 Darstellungen  
(57) Design 16 Breite Standardform Rahmen ohne  
Schlosslöcher ohne Raster.

016.1 (11) 40 2025 100 727



016.2 (11) 40 2025 100 727



016.3 (11) 40 2025 100 727



016.4 (11) 40 2025 100 727



016.5 (11) 40 2025 100 727



016.6 (11) 40 2025 100 727



016.7 (11) 40 2025 100 727



016.8 (11) 40 2025 100 727



016.9 (11) 40 2025 100 727



016.10 (11) 40 2025 100 727



Design lfd. Nr. 17:

(54) Befestigungsvorrichtungen für Kennzeichenschilder

(51) 12-16

(55) 10 Darstellungen

(57) Design 17 Breite eckige Standardform Rahmen  
ohne Schlosslöcher ohne Raster.

017.1 (11) 40 2025 100 727



017.2 (11) 40 2025 100 727



017.3 (11) 40 2025 100 727



017.4 (11) 40 2025 100 727



017.8 (11) 40 2025 100 727



017.5 (11) 40 2025 100 727



017.9 (11) 40 2025 100 727



017.6 (11) 40 2025 100 727



017.10 (11) 40 2025 100 727



017.7 (11) 40 2025 100 727



Design lfd. Nr. 18:  
(54) Befestigungsvorrichtungen für Kennzeichenschilder  
(51) 12-16  
(55) 10 Darstellungen  
(57) Design 18 Breite Standardform mit 5 Schlosslöcher ohne Raster.

018.1 (11) 40 2025 100 727



018.2 (11) 40 2025 100 727



018.3 (11) 40 2025 100 727



018.4 (11) 40 2025 100 727



018.5 (11) 40 2025 100 727



018.6 (11) 40 2025 100 727



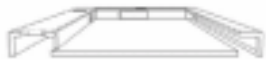
018.7 (11) 40 2025 100 727



018.8 (11) 40 2025 100 727



018.9 (11) 40 2025 100 727



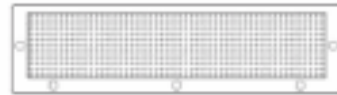
018.10 (11) 40 2025 100 727



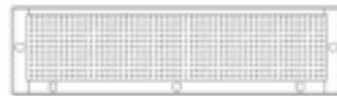
Design lfd. Nr. 19:

(54) Befestigungsvorrichtungen für Kennzeichenschilder  
(51) 12-16  
(55) 10 Darstellungen  
(57) Design 19 Breite Standardform mit 5 Schlosslöcher mit Raster.

019.1 (11) 40 2025 100 727



019.2 (11) 40 2025 100 727



019.3 (11) 40 2025 100 727



019.4 (11) 40 2025 100 727



019.8 (11) 40 2025 100 727



019.5 (11) 40 2025 100 727



019.9 (11) 40 2025 100 727



019.6 (11) 40 2025 100 727



019.10 (11) 40 2025 100 727



019.7 (11) 40 2025 100 727



Design lfd. Nr. 20:  
(54) Befestigungsvorrichtungen für Kennzeichenschilder  
(51) 12-16  
(55) 10 Darstellungen  
(57) Design 20 Breite Standardform nur Raster ohne  
Schlossloch.

020.1 (11) 40 2025 100 727



020.2 (11) 40 2025 100 727



020.3 (11) 40 2025 100 727



020.4 (11) 40 2025 100 727



020.5 (11) 40 2025 100 727



020.6 (11) 40 2025 100 727



020.7 (11) 40 2025 100 727



020.8 (11) 40 2025 100 727



020.9 (11) 40 2025 100 727



020.10 (11) 40 2025 100 727



Design lfd. Nr. 21:

(54) Befestigungsvorrichtungen für Kennzeichenschilder

(51) 12-16

(55) 10 Darstellungen

(57) Design 21 Form mit Öffnung Rahmen ohne  
Schloss ohne Raster.

021.1 (11) 40 2025 100 727



021.2 (11) 40 2025 100 727



021.3 (11) 40 2025 100 727



021.4 (11) 40 2025 100 727



021.5 (11) 40 2025 100 727



021.6 (11) 40 2025 100 727



021.7 (11) 40 2025 100 727



021.8 (11) 40 2025 100 727



021.9 (11) 40 2025 100 727



021.10 (11) 40 2025 100 727



Design lfd. Nr. 22:  
(54) Befestigungsvorrichtungen für Kennzeichenschilder  
(51) 12-16  
(55) 10 Darstellungen  
(57) Design 22 Form eckig mit Öffnung Rahmen ohne  
Schloss ohne Raster.

022.1 (11) 40 2025 100 727



022.2 (11) 40 2025 100 727



022.3 (11) 40 2025 100 727



022.4 (11) 40 2025 100 727



022.5 (11) 40 2025 100 727



022.6 (11) 40 2025 100 727



022.7 (11) 40 2025 100 727



022.8 (11) 40 2025 100 727



022.9 (11) 40 2025 100 727



022.10 (11) 40 2025 100 727



Design lfd. Nr. 23:

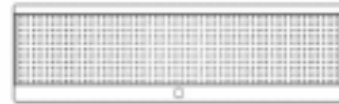
(54) Befestigungsvorrichtungen für Kennzeichenschilder

(51) 12-16

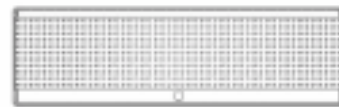
(55) 10 Darstellungen

(57) Design 23 Form eckig mit Öffnung Schlossloch  
ohne Raster.

023.1 (11) 40 2025 100 727



023.2 (11) 40 2025 100 727



023.3 (11) 40 2025 100 727



023.4 (11) 40 2025 100 727



023.5 (11) 40 2025 100 727



023.6 (11) 40 2025 100 727



023.7 (11) 40 2025 100 727



023.8 (11) 40 2025 100 727



023.9 (11) 40 2025 100 727

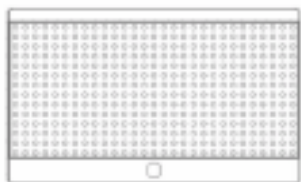


023.10 (11) 40 2025 100 727

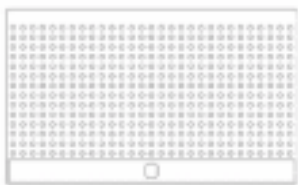


Design lfd. Nr. 24:  
(54) Befestigungsvorrichtungen für Kennzeichenschilder  
(51) 12-16  
(55) 10 Darstellungen  
(57) Design 24 Format 1 Schlossloch mit Raster.

024.1 (11) 40 2025 100 727



024.2 (11) 40 2025 100 727



024.3 (11) 40 2025 100 727



024.4 (11) 40 2025 100 727



024.5 (11) 40 2025 100 727



024.6 (11) 40 2025 100 727



024.7 (11) 40 2025 100 727



024.8 (11) 40 2025 100 727



024.9 (11) 40 2025 100 727



024.10 (11) 40 2025 100 727



Design lfd. Nr. 25:

(54) Befestigungsvorrichtungen für Kennzeichenschilder

(51) 12-16

(55) 10 Darstellungen

(57) Design 25 Format 1 Schlossloch mit Raster.

025.1 (11) 40 2025 100 727



025.2 (11) 40 2025 100 727



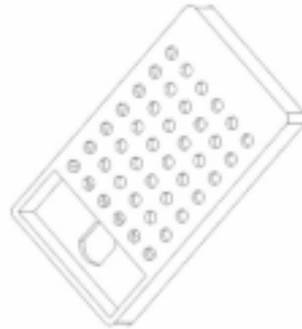
025.3 (11) 40 2025 100 727



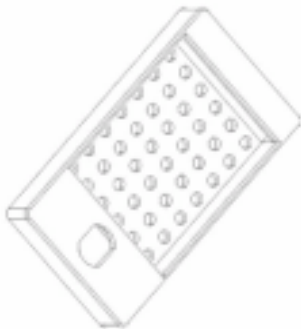
025.4 (11) 40 2025 100 727



025.8 (11) 40 2025 100 727



025.5 (11) 40 2025 100 727



025.9 (11) 40 2025 100 727



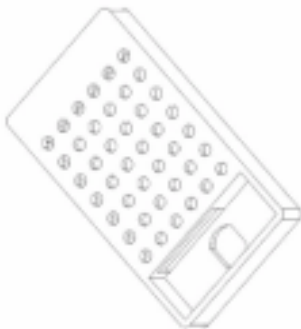
025.6 (11) 40 2025 100 727



025.10 (11) 40 2025 100 727



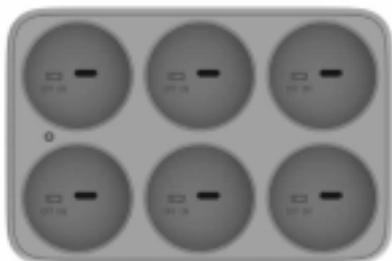
025.7 (11) 40 2025 100 727



(11) **40 2025 100 737** (21) 40 2025 100 737.8  
(22) 10.11.2025 (15) 23.12.2025 (45) 23.01.2026  
(73) Shenzhen Yimi Network Technology Co., Ltd.,  
Shenzhen, Guangdong, CN  
(74) MD LEGAL Patentanwalt, European Patent Attorney  
PartG, 60314 Frankfurt  
Zustellungsanschrift:  
MD LEGAL Patentanwalt, European  
Patent Attorney PartG  
Hanauer Landstr. 287-289  
60314 Frankfurt  
(28) Sammelanmeldung von 6 eingetragenen Designs,  
S 5 Jahre

Design lfd. Nr. 1:  
(54) Ladestationen für mobile Endgeräte  
(51) 13-02  
(55) 8 Darstellungen

001.1 (11) 40 2025 100 737



001.2 (11) 40 2025 100 737



001.3 (11) 40 2025 100 737



001.4 (11) 40 2025 100 737



001.5 (11) 40 2025 100 737



001.6 (11) 40 2025 100 737



001.7 (11) 40 2025 100 737

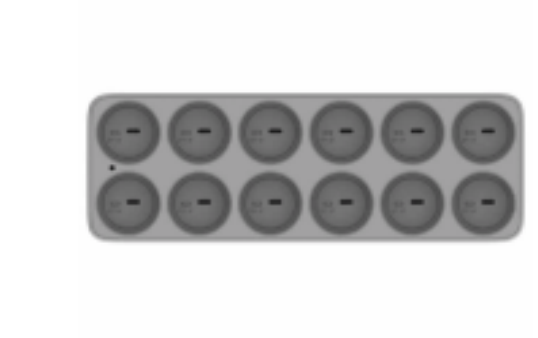


001.8 (11) 40 2025 100 737



Design lfd. Nr. 2:  
(54) Ladestationen für mobile Endgeräte  
(51) 13-02  
(55) 8 Darstellungen

002.1 (11) 40 2025 100 737



002.2 (11) 40 2025 100 737



002.3 (11) 40 2025 100 737



002.4 (11) 40 2025 100 737



002.5 (11) 40 2025 100 737



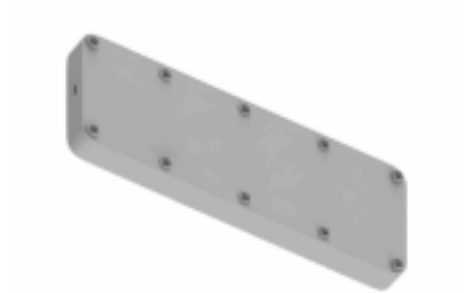
002.6 (11) 40 2025 100 737



002.7 (11) 40 2025 100 737



002.8 (11) 40 2025 100 737



Design lfd. Nr. 3:  
(54) Ladestationen für mobile Endgeräte  
(51) 13-02  
(55) 8 Darstellungen

003.1 (11) 40 2025 100 737



003.2 (11) 40 2025 100 737



003.3 (11) 40 2025 100 737



003.4 (11) 40 2025 100 737



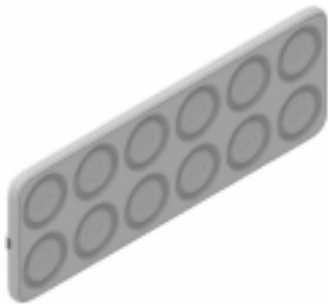
003.5 (11) 40 2025 100 737



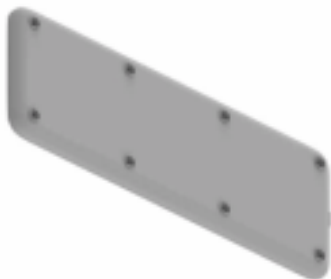
003.6 (11) 40 2025 100 737



003.7 (11) 40 2025 100 737



003.8 (11) 40 2025 100 737



Design lfd. Nr. 4:  
(54) Ladestationen für mobile Endgeräte  
(51) 13-02  
(55) 8 Darstellungen

004.1 (11) 40 2025 100 737



004.2 (11) 40 2025 100 737



004.3 (11) 40 2025 100 737



004.4 (11) 40 2025 100 737



004.5 (11) 40 2025 100 737



004.6 (11) 40 2025 100 737



004.7 (11) 40 2025 100 737

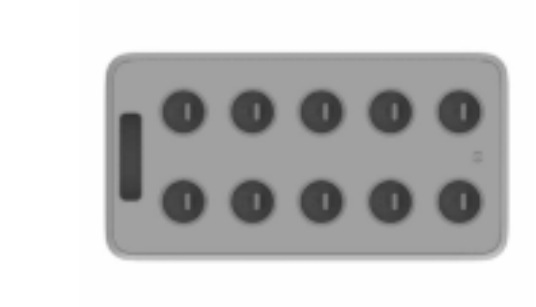


004.8 (11) 40 2025 100 737



Design lfd. Nr. 5:  
(54) Ladestationen für mobile Endgeräte  
(51) 13-02  
(55) 8 Darstellungen

005.1 (11) 40 2025 100 737



005.2 (11) 40 2025 100 737



005.3 (11) 40 2025 100 737



005.4 (11) 40 2025 100 737



005.5 (11) 40 2025 100 737



005.6 (11) 40 2025 100 737



005.7 (11) 40 2025 100 737



005.8 (11) 40 2025 100 737



Design lfd. Nr. 6:  
(54) Ladestationen für mobile Endgeräte  
(51) 13-02  
(55) 8 Darstellungen

006.1 (11) 40 2025 100 737



006.2 (11) 40 2025 100 737



006.3 (11) 40 2025 100 737



006.4 (11) 40 2025 100 737



006.5 (11) 40 2025 100 737



006.6 (11) 40 2025 100 737



006.7 (11) 40 2025 100 737



006.8 (11) 40 2025 100 737



---

(11) **40 2025 200 954** (21) 40 2025 200 954.4  
(22) 12.08.2025 (15) 18.12.2025 (45) 23.01.2026  
(73) Gurtec GmbH, 38170 Schöppenstedt  
Zustellungsanschrift:  
Gurtec GmbH  
Gurtecstr. 3  
38170 Schöppenstedt  
(28) Einzelanmeldung, S 5 Jahre

Design lfd. Nr. 1:

- (54) Laufrollen für den Transport, Umlenkrollen  
(51) 12-02, 12-05  
(72) Dreyer, Thomas, 38170 Schöppenstedt  
(55) 3 Darstellungen  
(57) Förderbandrolle zeigt in Abhängigkeit von der Temperatur eine sich verändernde Farbgebung. Darstellung 1: kalt – Rot, Darstellung 2: warm – Rosa, Darstellung 3: heiß – Weiß. Das konkrete Gestaltungsergebnis/sichtbare Erscheinungsmerkmal ist je nach Temperatureinfluss eine Farbänderung von Rot – über Rosa – bis Weiß.

001.1 (11) 40 2025 200 954



001.2 (11) 40 2025 200 954



001.3 (11) 40 2025 200 954



- 
- (11) **40 2025 201 178** (21) 40 2025 201 178.6  
(22) 14.09.2025 (15) 22.12.2025 (45) 23.01.2026  
(73) Guliyev, Azar, 89081 Ulm  
Zustellungsanschrift:  
Herrn  
Azar Guliyev  
Franz-Wiedemeier-Str. 47 b  
89081 Ulm  
(28) Sammelanmeldung von 18 eingetragenen Designs,  
S 5 Jahre

Design lfd. Nr. 1:  
(54) Armbanduhren  
(51) 10-02  
(55) 1 Darstellung

001.1 (11) 40 2025 201 178



Design lfd. Nr. 2:  
(54) Armbanduhren  
(51) 10-02  
(55) 1 Darstellung

002.1 (11) 40 2025 201 178



Design lfd. Nr. 3:  
(54) Armbanduhren  
(51) 10-02  
(55) 1 Darstellung

003.1 (11) 40 2025 201 178



Design lfd. Nr. 4:  
(54) Armbanduhren  
(51) 10-02  
(55) 1 Darstellung

004.1 (11) 40 2025 201 178



Design lfd. Nr. 5:  
(54) Armbanduhren  
(51) 10-02  
(55) 1 Darstellung

005.1 (11) 40 2025 201 178



Design lfd. Nr. 6:  
(54) Armbanduhren  
(51) 10-02  
(55) 1 Darstellung

006.1 (11) 40 2025 201 178



Design lfd. Nr. 7:  
(54) Armbanduhren  
(51) 10-02  
(55) 1 Darstellung

007.1 (11) 40 2025 201 178



Design lfd. Nr. 8:  
(54) Armbanduhren  
(51) 10-02  
(55) 1 Darstellung

008.1 (11) 40 2025 201 178



Design lfd. Nr. 9:  
(54) Armbanduhren  
(51) 10-02  
(55) 1 Darstellung

009.1 (11) 40 2025 201 178



Design lfd. Nr. 11:  
(54) Armbanduhren  
(51) 10-02  
(55) 1 Darstellung

011.1 (11) 40 2025 201 178



Design lfd. Nr. 10:  
(54) Armbanduhren  
(51) 10-02  
(55) 1 Darstellung

010.1 (11) 40 2025 201 178



Design lfd. Nr. 12:  
(54) Armbanduhren  
(51) 10-02  
(55) 1 Darstellung

012.1 (11) 40 2025 201 178



Design lfd. Nr. 13:  
(54) Armbanduhren  
(51) 10-02  
(55) 1 Darstellung

013.1 (11) 40 2025 201 178



Design lfd. Nr. 14:  
(54) Armbanduhren  
(51) 10-02  
(55) 1 Darstellung

014.1 (11) 40 2025 201 178



Design lfd. Nr. 15:  
(54) Armbanduhren  
(51) 10-02  
(55) 1 Darstellung

015.1 (11) 40 2025 201 178



Design lfd. Nr. 16:  
(54) Armbanduhren  
(51) 10-02  
(55) 1 Darstellung

016.1 (11) 40 2025 201 178



Design lfd. Nr. 17:  
(54) Armbanduhren  
(51) 10-02  
(55) 1 Darstellung

017.1 (11) 40 2025 201 178



Design lfd. Nr. 18:  
(54) Armbanduhren  
(51) 10-02  
(55) 1 Darstellung

018.1 (11) 40 2025 201 178



(11) **40 2025 201 179** (21) 40 2025 201 179.4  
(22) 14.09.2025 (15) 22.12.2025 (45) 23.01.2026  
(73) Guliyev, Azar, 89081 Ulm  
Zustellungsanschrift:  
Herrn  
Azar Guliyev  
Franz-Wiedemeier-Str. 47 b  
89081 Ulm  
(28) Sammelanmeldung von 13 eingetragenen Designs,  
S 5 Jahre

Design lfd. Nr. 1:  
(54) Armbanduhren  
(51) 10-02  
(55) 1 Darstellung

001.1 (11) 40 2025 201 179



Design lfd. Nr. 2:  
(54) Armbanduhren  
(51) 10-02  
(55) 1 Darstellung

002.1 (11) 40 2025 201 179



Design lfd. Nr. 3:  
(54) Armbanduhren  
(51) 10-02  
(55) 1 Darstellung

003.1 (11) 40 2025 201 179



Design lfd. Nr. 4:  
(54) Armbanduhren  
(51) 10-02  
(55) 1 Darstellung

004.1 (11) 40 2025 201 179



Design lfd. Nr. 5:  
(54) Armbanduhren  
(51) 10-02  
(55) 1 Darstellung

005.1 (11) 40 2025 201 179



Design lfd. Nr. 6:  
(54) Armbanduhren  
(51) 10-02  
(55) 1 Darstellung

006.1 (11) 40 2025 201 179



Design lfd. Nr. 7:  
(54) Armbanduhren  
(51) 10-02  
(55) 1 Darstellung

007.1 (11) 40 2025 201 179



Design lfd. Nr. 8:  
(54) Armbanduhren  
(51) 10-02  
(55) 1 Darstellung

008.1 (11) 40 2025 201 179



Design lfd. Nr. 9:  
(54) Armbanduhren  
(51) 10-02  
(55) 1 Darstellung

009.1 (11) 40 2025 201 179



Design lfd. Nr. 10:  
(54) Armbanduhren  
(51) 10-02  
(55) 1 Darstellung

010.1 (11) 40 2025 201 179



Design lfd. Nr. 11:  
(54) Armbanduhren  
(51) 10-02  
(55) 1 Darstellung

011.1 (11) 40 2025 201 179



Design lfd. Nr. 12:  
(54) Armbanduhren  
(51) 10-02  
(55) 1 Darstellung

012.1 (11) 40 2025 201 179



Design lfd. Nr. 13:  
(54) Armbanduhren  
(51) 10-02  
(55) 1 Darstellung

013.1 (11) 40 2025 201 179



(11) **40 2025 201 180** (21) 40 2025 201 180.8  
(22) 14.09.2025 (15) 22.12.2025 (45) 23.01.2026  
(73) Guliyev, Azar, 89081 Ulm  
Zustellungsanschrift:  
Herrn  
Azar Guliyev  
Franz-Wiedemeier-Str. 47 b  
89081 Ulm  
(28) Sammelanmeldung von 7 eingetragenen Designs,  
S 5 Jahre

Design lfd. Nr. 1:  
(54) Armbanduhren  
(51) 10-02  
(55) 1 Darstellung

001.1 (11) 40 2025 201 180



Design lfd. Nr. 2:  
(54) Armbanduhren  
(51) 10-02  
(55) 1 Darstellung

002.1 (11) 40 2025 201 180



Design lfd. Nr. 3:  
(54) Armbanduhren  
(51) 10-02  
(55) 1 Darstellung

003.1 (11) 40 2025 201 180



Design lfd. Nr. 4:  
(54) Armbanduhren  
(51) 10-02  
(55) 1 Darstellung

004.1 (11) 40 2025 201 180



Design lfd. Nr. 5:  
(54) Armbanduhren  
(51) 10-02  
(55) 1 Darstellung

005.1 (11) 40 2025 201 180



Design lfd. Nr. 6:  
(54) Armbanduhren  
(51) 10-02  
(55) 1 Darstellung

006.1 (11) 40 2025 201 180



Design lfd. Nr. 7:  
(54) Armbanduhren  
(51) 10-02  
(55) 1 Darstellung

007.1 (11) 40 2025 201 180



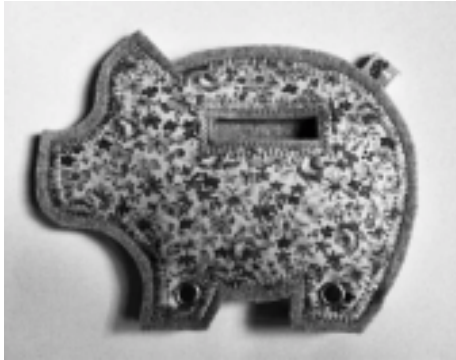
(11) **40 2025 201 296** (21) 40 2025 201 296.0  
(22) 23.05.2025 (15) 18.12.2025 (45) 23.01.2026  
(73) Stüllenberg, Carmen, 81543 München  
Zustellungsanschrift:  
Frau  
Carmen Stüllenberg  
Hans-Mielich-Str. 3  
81543 München  
(28) Sammelanmeldung von 7 eingetragenen Designs,  
S 5 Jahre

Design lfd. Nr. 1:  
(54) Spardosen, Sparschweinchen  
(51) 03-01, 03-01  
(72) Stüllenberg, Carmen, 81543 München  
(55) 2 Darstellungen

001.1 (11) 40 2025 201 296



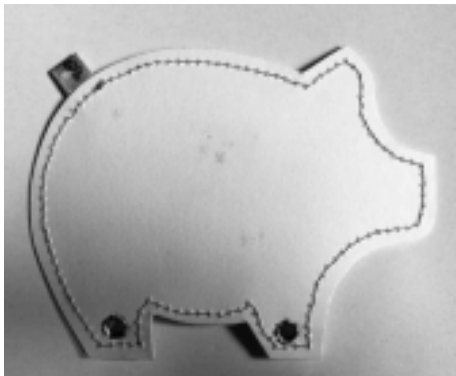
001.2 (11) 40 2025 201 296



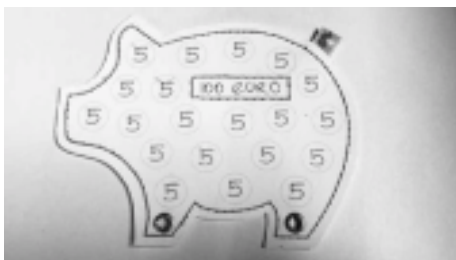
Design lfd. Nr. 2:

(54) Figuren aus Papier, Spardosen, Sparschweinchen  
(51) 21-01, 03-01, 03-01  
(72) Stüllenberg, Carmen, 81543 München  
(55) 2 Darstellungen  
(57) Papierbasierte Tracker zur Erfassung von Sparzielen; Planer zur Sparzielverfolgung.

002.1 (11) 40 2025 201 296



002.2 (11) 40 2025 201 296



Design lfd. Nr. 3:

(54) Spardosen, Sparschweinchen  
(51) 03-01, 03-01  
(72) Stüllenberg, Carmen, 81543 München  
(55) 2 Darstellungen

003.1 (11) 40 2025 201 296



003.2 (11) 40 2025 201 296



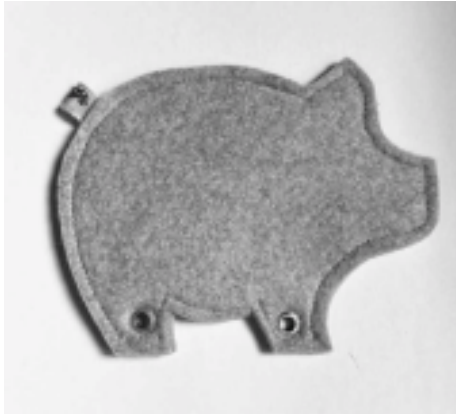
Design lfd. Nr. 4:

(54) Spardosen, Sparschweinchen  
(51) 03-01, 03-01  
(72) Stüllenberg, Carmen, 81543 München  
(55) 2 Darstellungen

004.1 (11) 40 2025 201 296



004.2 (11) 40 2025 201 296



Design lfd. Nr. 5:  
(54) Spardosen, Sparschweinchen  
(51) 03-01, 03-01  
(72) Stüllenberg, Carmen, 81543 München  
(55) 2 Darstellungen

005.1 (11) 40 2025 201 296



005.2 (11) 40 2025 201 296



Design lfd. Nr. 6:  
(54) Einladungskarten, Geschenkgutscheine, Glückwunschkarten, Spardosen, Sparschweinchen  
(51) 19-01, 19-08, 19-01, 03-01, 03-01  
(72) Stüllenberg, Carmen, 81543 München  
(55) 1 Darstellung

006.1 (11) 40 2025 201 296



Design lfd. Nr. 7:  
(54) Spardosen, Sparschweinchen  
(51) 03-01, 03-01  
(72) Stüllenberg, Carmen, 81543 München  
(55) 2 Darstellungen

007.1 (11) 40 2025 201 296



007.2 (11) 40 2025 201 296



(11) **40 2025 201 452** (21) 40 2025 201 452.1  
(22) 12.06.2025 (15) 18.12.2025 (45) 23.01.2026  
(73) Green, Calvin, 40591 Düsseldorf  
Zustellungsanschrift:  
Herrn  
Calvin Green  
Opladener Str. 20  
40591 Düsseldorf  
(28) Sammelanmeldung von 4 eingetragenen Designs,  
S 5 Jahre

Design lfd. Nr. 1:  
(54) Grafiken, Logos  
(51) 32-01, 32-01  
(55) 1 Darstellung

001.1 (11) 40 2025 201 452



Design lfd. Nr. 2:  
(54) Grafiken, Logos  
(51) 32-01, 32-01  
(55) 1 Darstellung

002.1 (11) 40 2025 201 452



Design lfd. Nr. 3:  
(54) Grafiken, Logos  
(51) 32-01, 32-01  
(55) 1 Darstellung

003.1 (11) 40 2025 201 452



Design lfd. Nr. 4:  
(54) Grafiken, Logos  
(51) 32-01, 32-01  
(55) 1 Darstellung

004.1 (11) 40 2025 201 452



(11) **40 2025 201 752** (21) 40 2025 201 752.0  
(22) 14.07.2025 (15) 17.12.2025 (45) 23.01.2026  
(73) Meyer, Renate; Meyer, Walter, 27498 Helgoland  
Zustellungsanschrift:  
Helgoland-Traumurlaub  
Hr. Walter A. Meyer  
Snep Goat 459  
27498 Helgoland  
(28) Einzelanmeldung, S 5 Jahre, L

Design lfd. Nr. 1:  
(54) Plüschspielzeug  
(51) 21-01  
(72) Meyer, Walter, 27498 Helgoland  
(55) 10 Darstellungen  
(57) Darstellung einer dreidimensionalen Plüschtier-  
figur in Form einer stilisierten Robbe mit rundem  
Kopf, schwarzen Augen, schwarzer Nase und  
einfachem lächelnden Mund mit aufgestickten  
Schnurrhaaren. Die Figur trägt eine blaue  
Matrosenmütze mit weißem Schriftzug sowie ein  
weißes Matrosen-T-Shirt mit zwei horizontalen  
dunkelblauen Streifen im unteren Bereich. Mit  
zwei braunen Vorderflossen hält sie ein rotes  
Doppelherz vor dem Körper. Die Farbkombi-  
nation umfasst Weiß, Blau, Braun und Rot.

001.1 (11) 40 2025 201 752



001.2 (11) 40 2025 201 752



001.3 (11) 40 2025 201 752



001.4 (11) 40 2025 201 752



001.5 (11) 40 2025 201 752



001.6 (11) 40 2025 201 752



001.8 (11) 40 2025 201 752



001.7 (11) 40 2025 201 752



001.9 (11) 40 2025 201 752



001.10 (11) 40 2025 201 752



(11) **40 2025 201 819** (21) 40 2025 201 819.5  
(22) 18.07.2025 (15) 16.12.2025 (45) 23.01.2026  
(73) Mohn, Friederike, 33803 Steinhagen  
Zustellungsanschrift:  
Frau  
Friederike Mohn  
Ströher Str. 31  
33803 Steinhagen  
(28) Sammelanmeldung von 10 eingetragenen Designs,  
S 5 Jahre

Design lfd. Nr. 1:  
(54) Drucksachen [einschließlich Reklamematerial],  
Grafiken  
(51) 19-08, 32-01  
(72) Mohn, Friederike, 33803 Steinhagen  
(55) 1 Darstellung

001.1 (11) 40 2025 201 819



Design lfd. Nr. 2:  
(54) Drucksachen [einschließlich Reklamematerial],  
Grafiken  
(51) 19-08, 32-01  
(72) Mohn, Friederike, 33803 Steinhagen  
(55) 1 Darstellung

002.1 (11) 40 2025 201 819



Design lfd. Nr. 3:  
(54) Drucksachen [einschließlich Reklamematerial],  
Grafiken  
(51) 19-08, 32-01  
(72) Mohn, Friederike, 33803 Steinhagen  
(55) 1 Darstellung

003.1 (11) 40 2025 201 819



Design lfd. Nr. 4:  
(54) Drucksachen [einschließlich Reklamematerial],  
Grafiken  
(51) 19-08, 32-01  
(72) Mohn, Friederike, 33803 Steinhagen  
(55) 1 Darstellung

004.1 (11) 40 2025 201 819



Design lfd. Nr. 5:  
(54) Drucksachen [einschließlich Reklamematerial],  
Grafiken  
(51) 19-08, 32-01  
(72) Mohn, Friederike, 33803 Steinhagen  
(55) 1 Darstellung

005.1 (11) 40 2025 201 819



Design lfd. Nr. 6:  
(54) Drucksachen [einschließlich Reklamematerial],  
Grafiken  
(51) 19-08, 32-01  
(72) Mohn, Friederike, 33803 Steinhagen  
(55) 1 Darstellung

006.1 (11) 40 2025 201 819



Design lfd. Nr. 7:  
(54) Drucksachen [einschließlich Reklamematerial],  
Grafiken  
(51) 19-08, 32-01  
(72) Mohn, Friederike, 33803 Steinhagen  
(55) 1 Darstellung

007.1 (11) 40 2025 201 819



Design lfd. Nr. 9:  
(54) Drucksachen [einschließlich Reklamematerial],  
Grafiken  
(51) 19-08, 32-01  
(72) Mohn, Friederike, 33803 Steinhagen  
(55) 1 Darstellung

009.1 (11) 40 2025 201 819



Design lfd. Nr. 8:  
(54) Drucksachen [einschließlich Reklamematerial],  
Grafiken  
(51) 19-08, 32-01  
(72) Mohn, Friederike, 33803 Steinhagen  
(55) 1 Darstellung

008.1 (11) 40 2025 201 819



Design lfd. Nr. 10:

- (54) Drucksachen [einschließlich Reklamematerial],  
Grafiken  
(51) 19-08, 32-01  
(72) Mohn, Friederike, 33803 Steinhagen  
(55) 1 Darstellung

010.1 (11) 40 2025 201 819



- (11) **40 2025 201 947** (21) 40 2025 201 947.7  
(22) 30.07.2025 (15) 17.12.2025 (45) 23.01.2026  
(73) Wagner, Thomas, 85055 Ingolstadt  
Zustellungsanschrift:  
Herrn  
Thomas Wagner  
Georgstr. 3  
85055 Ingolstadt  
(28) Sammelanmeldung von 2 eingetragenen Designs,  
S 5 Jahre, L

Design lfd. Nr. 1:

- (54) Kartenspiele, Pappschachteln [Verpackung]  
(51) 21-01, 09-03  
(55) 1 Darstellung

001.1 (11) 40 2025 201 947



Design lfd. Nr. 2:

- (54) Grafiken, Zuschnitte für Schachteln  
(51) 32-01, 09-03  
(55) 1 Darstellung

002.1 (11) 40 2025 201 947



(11) **40 2025 202 018** (21) 40 2025 202 018.1  
(22) 07.08.2025 (15) 17.12.2025 (45) 23.01.2026  
(73) Wunderwunsch GmbH, 01640 Coswig  
(74) white ip | Patent & Legal GmbH, 01097 Dresden  
Zustellungsanschrift:  
white ip | Patent & Legal GmbH  
Königstr. 7  
01097 Dresden  
(28) Sammelanmeldung von 7 eingetragenen Designs,  
S 5 Jahre

Design lfd. Nr. 1:  
(54) Grafiken  
(51) 32-01  
(55) 1 Darstellung

001.1 (11) 40 2025 202 018



Design lfd. Nr. 2:  
(54) Grafiken  
(51) 32-01  
(55) 1 Darstellung

002.1 (11) 40 2025 202 018



Design lfd. Nr. 3:  
(54) Grafiken  
(51) 32-01  
(55) 1 Darstellung

003.1 (11) 40 2025 202 018



Design lfd. Nr. 4:  
(54) Grafiken  
(51) 32-01  
(55) 1 Darstellung

004.1 (11) 40 2025 202 018



Design lfd. Nr. 5:  
(54) Grafiken  
(51) 32-01  
(55) 1 Darstellung

005.1 (11) 40 2025 202 018



Design lfd. Nr. 6:  
(54) Grafiken  
(51) 32-01  
(55) 1 Darstellung

006.1 (11) 40 2025 202 018



Design lfd. Nr. 7:  
(54) Grafiken  
(51) 32-01  
(55) 1 Darstellung

007.1 (11) 40 2025 202 018



(11) **40 2025 202 044** (21) 40 2025 202 044.0  
(22) 11.08.2025 (15) 17.12.2025 (45) 23.01.2026  
(73) Rose, Thomas, 06237 Leuna  
Zustellungsanschrift:  
Herrn  
Thomas Rose  
Goethestr. 3  
06237 Leuna  
(28) Sammelanmeldung von 2 eingetragenen Designs,  
S 5 Jahre

Design lfd. Nr. 1:  
(54) Grafiken  
(51) 32-01  
(72) Rose, Thomas, 06237 Leuna  
(55) 1 Darstellung

001.1 (11) 40 2025 202 044



Design lfd. Nr. 2:  
(54) Grafiken  
(51) 32-01  
(72) Rose, Thomas, 06237 Leuna  
(55) 1 Darstellung

002.1 (11) 40 2025 202 044



(11) **40 2025 202 125** (21) 40 2025 202 125.0  
(22) 21.08.2025 (15) 18.12.2025 (45) 23.01.2026  
(73) Hassan, Fatma, 44867 Bochum  
Zustellungsanschrift:  
Frau  
Fatma Hassan  
Stephanstr. 50  
44867 Bochum  
(28) Sammelanmeldung von 2 eingetragenen Designs,  
S 5 Jahre

Design lfd. Nr. 1:  
(54) Ketten [Schmuck], Schmuckanhänger  
(51) 11-01, 11-01  
(55) 1 Darstellung

001.1 (11) 40 2025 202 125



Design lfd. Nr. 2:  
(54) Logos  
(51) 32-01  
(55) 1 Darstellung

002.1 (11) 40 2025 202 125



(11) **40 2025 202 154** (21) 40 2025 202 154.4  
(22) 22.08.2025 (15) 17.12.2025 (45) 23.01.2026  
(73) Sengül, Akant, 03046 Cottbus  
Zustellungsanschrift:  
Herrn  
Akant Sengül  
Jamlitzer Str. 10  
03046 Cottbus  
(28) Sammelanmeldung von 10 eingetragenen Designs,  
S 5 Jahre

Design lfd. Nr. 1:  
(54) Grafiken, Logos  
(51) 32-01, 32-01  
(55) 1 Darstellung

001.1 (11) 40 2025 202 154

**NM:**  
**TECHNOLOGIES**

Design lfd. Nr. 2:  
(54) Grafiken, Logos  
(51) 32-01, 32-01  
(55) 1 Darstellung

002.1 (11) 40 2025 202 154



Design lfd. Nr. 3:  
(54) Grafiken, Logos  
(51) 32-01, 32-01  
(55) 1 Darstellung

003.1 (11) 40 2025 202 154



Design lfd. Nr. 4:  
(54) Grafiken, Logos  
(51) 32-01, 32-01  
(55) 1 Darstellung

004.1 (11) 40 2025 202 154



Design lfd. Nr. 5:  
(54) Grafiken, Logos  
(51) 32-01, 32-01  
(55) 1 Darstellung

005.1 (11) 40 2025 202 154



Design lfd. Nr. 6:  
(54) Grafiken, Logos  
(51) 32-01, 32-01  
(55) 1 Darstellung

006.1 (11) 40 2025 202 154



Design lfd. Nr. 7:  
(54) Grafiken, Logos  
(51) 32-01, 32-01  
(55) 1 Darstellung

007.1 (11) 40 2025 202 154



Design lfd. Nr. 8:  
(54) Grafiken, Logos  
(51) 32-01, 32-01  
(55) 1 Darstellung

008.1 (11) 40 2025 202 154



Design lfd. Nr. 9:  
(54) Grafiken, Logos  
(51) 32-01, 32-01  
(55) 1 Darstellung

009.1 (11) 40 2025 202 154



Design lfd. Nr. 10:  
(54) Grafiken, Logos  
(51) 32-01, 32-01  
(55) 1 Darstellung

010.1 (11) 40 2025 202 154



(11) **40 2025 202 168** (21) 40 2025 202 168.4  
(22) 25.08.2025 (15) 16.12.2025 (45) 23.01.2026  
(73) Ackermann, Julian, 77966 Kappel-Grafenhausen  
Zustellungsanschrift:  
Herrn  
Julian Ackermann  
Luisenstr. 14  
77966 Kappel-Grafenhausen

(28) Sammelanmeldung von 2 eingetragenen Designs,  
S 5 Jahre

Design lfd. Nr. 1:  
(54) Werkzeuge zum Reinigen von Dachrinnen, Werkzeug-  
e zum Reinigen von Metallrohren  
(51) 08-05, 08-05  
(55) 5 Darstellungen

001.1 (11) 40 2025 202 168



001.2 (11) 40 2025 202 168



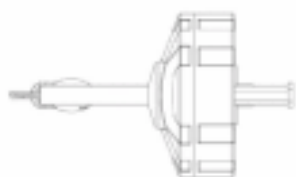
001.3 (11) 40 2025 202 168



001.4 (11) 40 2025 202 168



001.5 (11) 40 2025 202 168



Design lfd. Nr. 2:  
(54) Werkzeuge zum Reinigen von Dachrinnen, Werkzeuge zum Reinigen von Metallrohren  
(51) 08-05, 08-05  
(55) 3 Darstellungen

002.1 (11) 40 2025 202 168



002.2 (11) 40 2025 202 168



002.3 (11) 40 2025 202 168



(11) **40 2025 202 191** (21) 40 2025 202 191.9  
(22) 28.08.2025 (15) 23.12.2025 (45) 23.01.2026  
(73) Europäisches Netzwerk für Menschenrechte und  
Demokratie e.V., Halle  
Zustellungsanschrift:  
EuNet-HRD  
Elsenstr. 38  
12435 Berlin  
(28) Einzelanmeldung, S 5 Jahre, L

Design lfd. Nr. 1:  
(54) Logos  
(51) 32-01  
(72) Kobakhidze, Manana, Tbilisi, GE  
(55) 1 Darstellung

001.1 (11) 40 2025 202 191



(11) **40 2025 202 203** (21) 40 2025 202 203.6  
(22) 27.08.2025 (15) 17.12.2025 (45) 23.01.2026  
(73) Berth, Christian, Dr., 16341 Panketal  
Zustellungsanschrift:  
Herrn  
Dr. Christian Berth  
Friedenstr. 12  
16341 Panketal  
(28) Sammelanmeldung von 5 eingetragenen Designs,  
S 5 Jahre

Design lfd. Nr. 1:  
(54) Amphibienfahrzeuge, Elektromobile, Feuerwehrfahr-  
zeuge, Panzerfahrzeuge, Verkleinerte Modelle  
(51) 12-14, 12-08, 12-13, 12-13, 21-01  
(55) 6 Darstellungen

001.1 (11) 40 2025 202 203



001.2 (11) 40 2025 202 203



001.3 (11) 40 2025 202 203



001.4 (11) 40 2025 202 203



001.5 (11) 40 2025 202 203



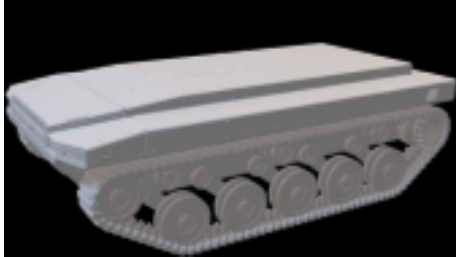
001.6 (11) 40 2025 202 203



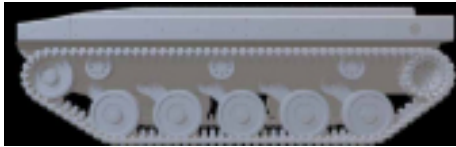
Design lfd. Nr. 2:

(54) Amphibienfahrzeuge, Elektromobile, Feuerwehrfahrzeuge, Panzerfahrzeuge, Verkleinerte Modelle  
(51) 12-14, 12-08, 12-13, 12-13, 21-01  
(55) 6 Darstellungen

002.1 (11) 40 2025 202 203



002.2 (11) 40 2025 202 203



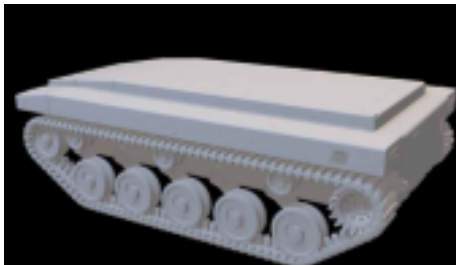
002.3 (11) 40 2025 202 203



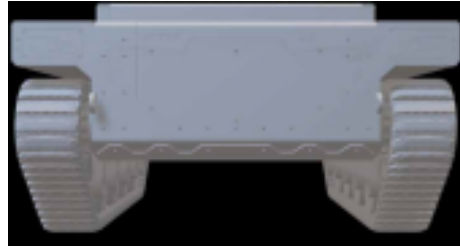
002.4 (11) 40 2025 202 203



002.5 (11) 40 2025 202 203



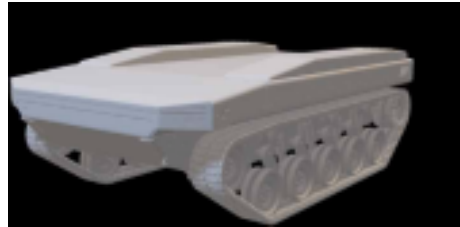
002.6 (11) 40 2025 202 203



Design lfd. Nr. 3:

(54) Amphibienfahrzeuge, Elektromobile, Feuerwehrfahrzeuge, Panzerfahrzeuge, Verkleinerte Modelle  
(51) 12-14, 12-08, 12-13, 12-13, 21-01  
(55) 6 Darstellungen

003.1 (11) 40 2025 202 203



003.2 (11) 40 2025 202 203



003.3 (11) 40 2025 202 203



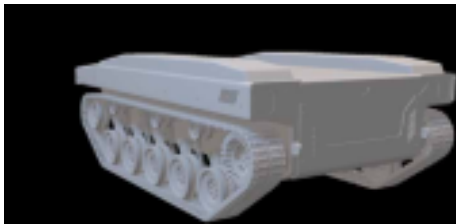
003.4 (11) 40 2025 202 203



003.5 (11) 40 2025 202 203



003.6 (11) 40 2025 202 203



Design lfd. Nr. 4:

(54) Logos

(51) 32-01

(55) 1 Darstellung

004.1 (11) 40 2025 202 203



Design lfd. Nr. 5:

(54) Logos

(51) 32-01

(55) 1 Darstellung

005.1 (11) 40 2025 202 203



(11) **40 2025 202 228** (21) 40 2025 202 228.1

(22) 29.08.2025 (15) 16.12.2025 (45) 23.01.2026

(73) ecorev GmbH, 13403 Berlin

Zustellungsanschrift:

ecorev GmbH

Antonienstr. 18 - 20

13403 Berlin

(28) Sammelanmeldung von 11 eingetragenen Designs,  
S 5 Jahre

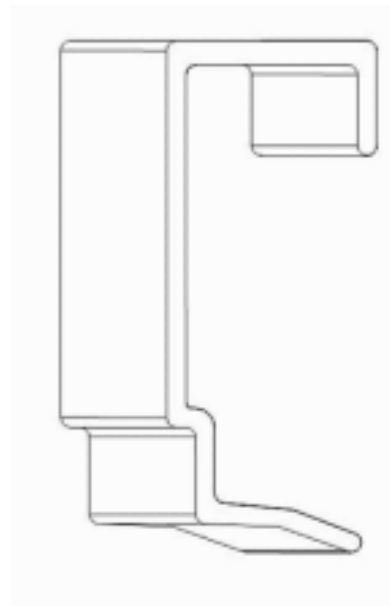
Design lfd. Nr. 1:

(54) Haken [Aufhängevorrichtungen], Halterungen für Solarmodule, Profile [Baumaterial]

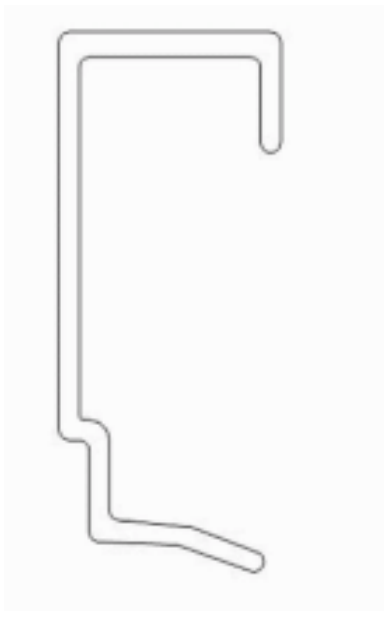
(51) 08-08, 13-04, 25-01

(55) 2 Darstellungen

001.1 (11) 40 2025 202 228



001.2 (11) 40 2025 202 228



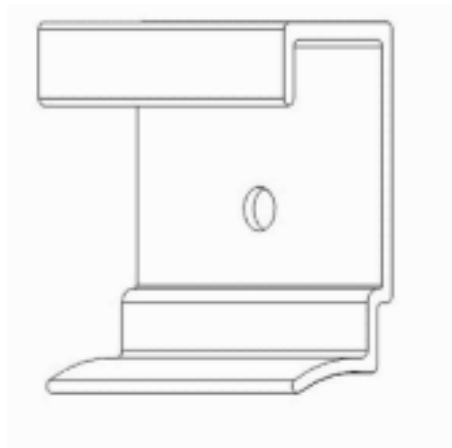
Design lfd. Nr. 3:

(54) Haken [Aufhängevorrichtungen], Halterungen für Solarmodule, Profile [Baumaterial]

(51) 08-08, 13-04, 25-01

(55) 1 Darstellung

003.1 (11) 40 2025 202 228



Design lfd. Nr. 2:

(54) Haken [Aufhängevorrichtungen], Halterungen für Solarmodule, Profile [Baumaterial]

(51) 08-08, 13-04, 25-01

(55) 1 Darstellung

002.1 (11) 40 2025 202 228



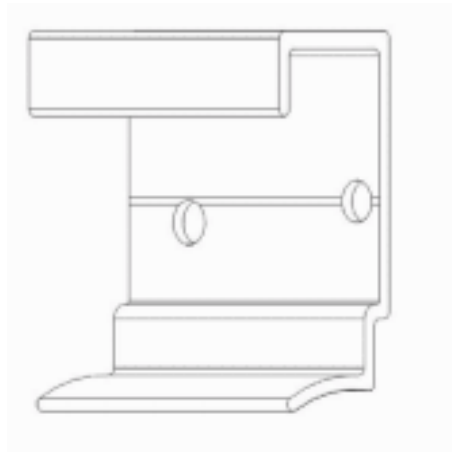
Design lfd. Nr. 4:

(54) Haken [Aufhängevorrichtungen], Halterungen für Solarmodule, Profile [Baumaterial]

(51) 08-08, 13-04, 25-01

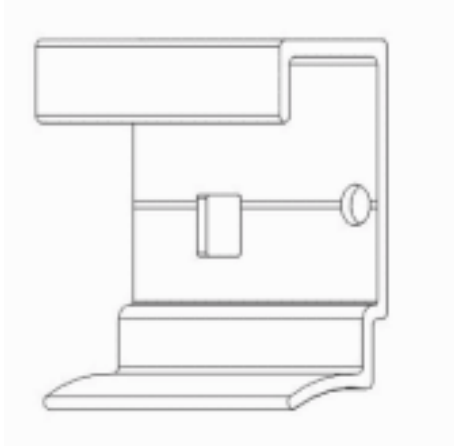
(55) 1 Darstellung

004.1 (11) 40 2025 202 228



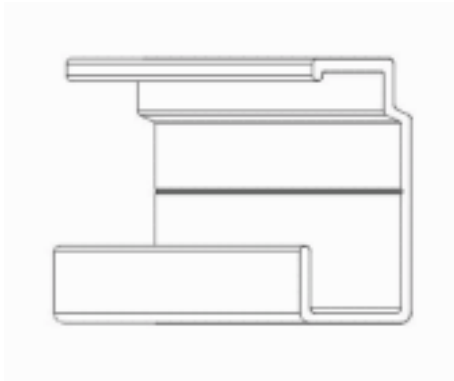
Design lfd. Nr. 5:  
(54) Haken [Aufhängevorrichtungen], Halterungen für Solarmodule, Profile [Baumaterial]  
(51) 08-08, 13-04, 25-01  
(55) 1 Darstellung

005.1 (11) 40 2025 202 228

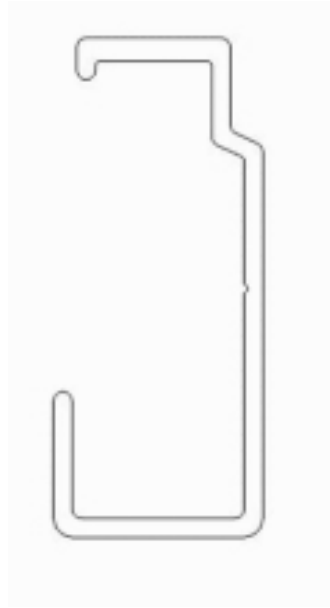


Design lfd. Nr. 6:  
(54) Profile [Baumaterial], Tragprofile  
(51) 25-01, 25-01  
(55) 2 Darstellungen

006.1 (11) 40 2025 202 228



006.2 (11) 40 2025 202 228

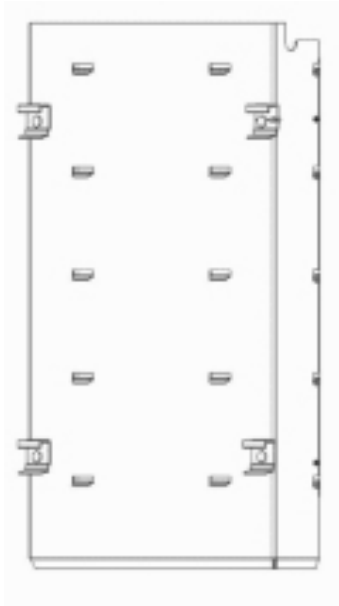


Design lfd. Nr. 7:  
(54) Anzuchtbehälter, Außenblumenbehälter  
(51) 09-03, 25-02  
(55) 4 Darstellungen

007.1 (11) 40 2025 202 228



007.2 (11) 40 2025 202 228



007.4 (11) 40 2025 202 228



007.3 (11) 40 2025 202 228



Design lfd. Nr. 8:  
(54) Anzuchtbehälter, Außenblumenbehälter  
(51) 09-03, 25-02  
(55) 2 Darstellungen

008.1 (11) 40 2025 202 228

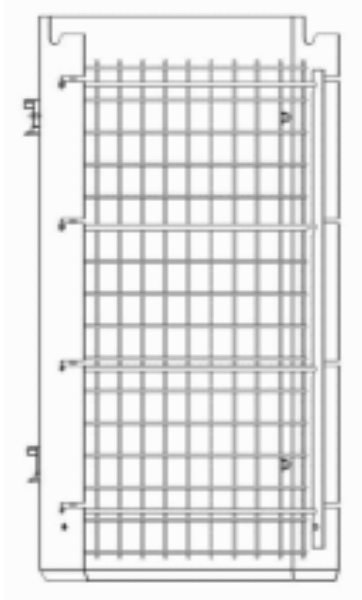


008.2 (11) 40 2025 202 228

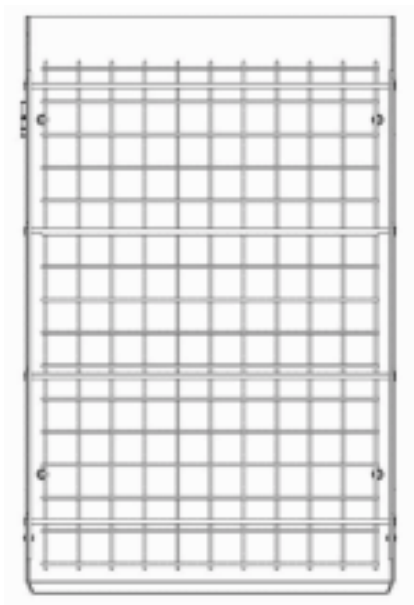


Design lfd. Nr. 9:  
(54) Außenblumenbehälter, Rankgerüste  
(51) 25-02, 08-99  
(55) 5 Darstellungen

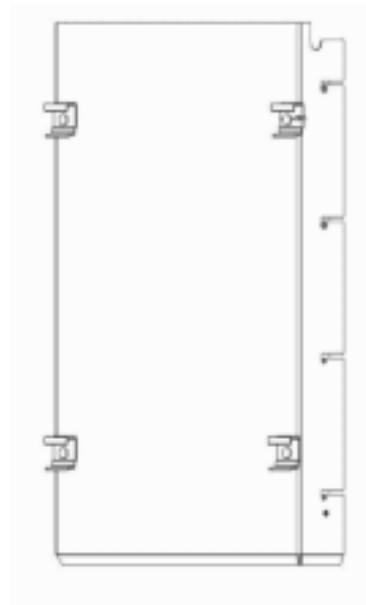
009.1 (11) 40 2025 202 228



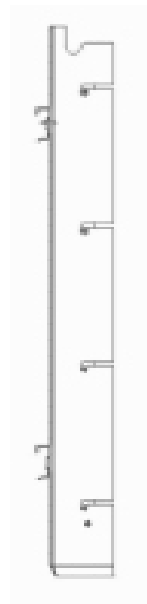
009.2 (11) 40 2025 202 228



009.3 (11) 40 2025 202 228



009.4 (11) 40 2025 202 228

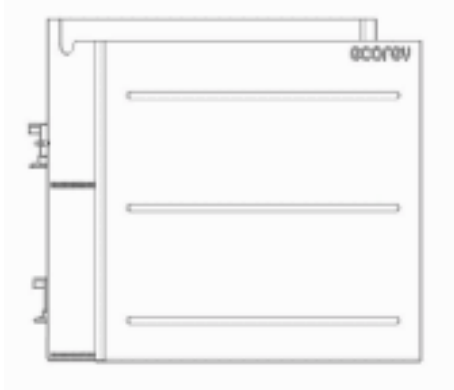


009.5 (11) 40 2025 202 228

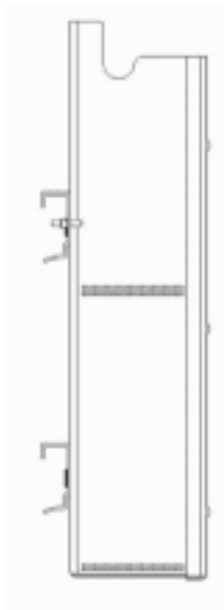


Design lfd. Nr. 10:  
(54) Anzuchtbehälter, Außenblumenbehälter  
(51) 09-03, 25-02  
(55) 3 Darstellungen

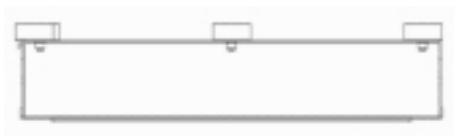
010.1 (11) 40 2025 202 228



010.2 (11) 40 2025 202 228

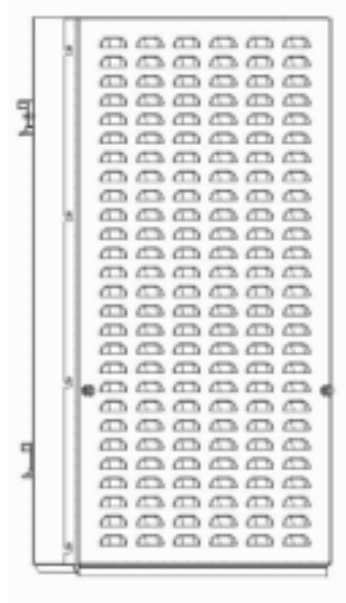


010.3 (11) 40 2025 202 228

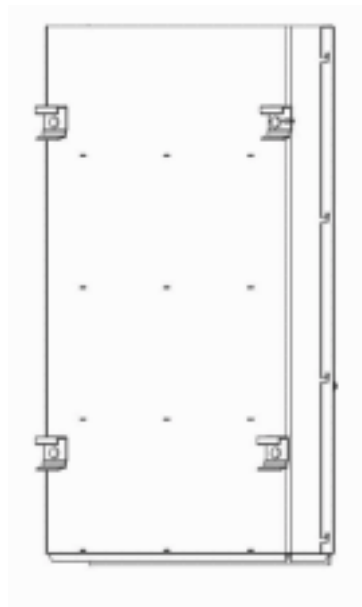


Design lfd. Nr. 11:  
(54) Luftbefeuchter, Verdampfungskühlgeräte  
(51) 23-04, 23-04  
(55) 4 Darstellungen

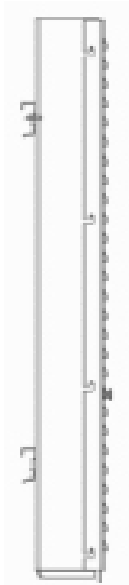
011.1 (11) 40 2025 202 228



011.2 (11) 40 2025 202 228



011.3 (11) 40 2025 202 228



011.4 (11) 40 2025 202 228



(11) **40 2025 202 253** (21) 40 2025 202 253.2  
(22) 01.09.2025 (15) 18.12.2025 (45) 23.01.2026  
(73) Terasa, Marion, 24975 Husby  
Zustellungsanschrift:  
Frau  
Marion Terasa  
Dorfstr. 12  
24975 Husby  
(28) Sammelanmeldung von 2 eingetragenen Designs,  
S 5 Jahre, L

Design lfd. Nr. 1:  
(54) Kinderbekleidung  
(51) 02-02  
(55) 1 Darstellung

001.1 (11) 40 2025 202 253



Design lfd. Nr. 2:  
(54) Kinderbekleidung  
(51) 02-02  
(55) 1 Darstellung

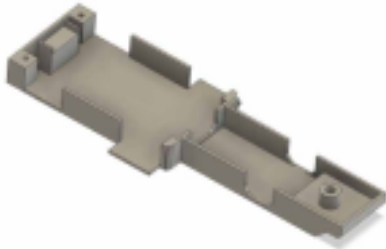
002.1 (11) 40 2025 202 253



(11) **40 2025 202 269** (21) 40 2025 202 269.9  
(22) 03.09.2025 (15) 18.12.2025 (45) 23.01.2026  
(73) Barkhausen, Christian, 38644 Goslar  
Zustellungsanschrift:  
Herrn  
Christian Barkhausen  
Berthold-Dege-Weg 6  
38644 Goslar  
(28) Sammelanmeldung von 2 eingetragenen Designs,  
S 5 Jahre

Design lfd. Nr. 1:  
(54) Modellbausätze  
(51) 21-01  
(55) 6 Darstellungen  
(57) Fahrzeug-Unterboden (Modellbau).

001.1 (11) 40 2025 202 269



001.2 (11) 40 2025 202 269



001.3 (11) 40 2025 202 269



001.4 (11) 40 2025 202 269



001.5 (11) 40 2025 202 269

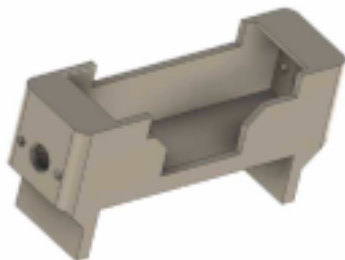


001.6 (11) 40 2025 202 269



Design lfd. Nr. 2:  
(54) Modellbausätze  
(51) 21-01  
(55) 4 Darstellungen  
(57) Fahrzeug-Motorhalter (Modellbau).

002.1 (11) 40 2025 202 269



002.2 (11) 40 2025 202 269



002.3 (11) 40 2025 202 269



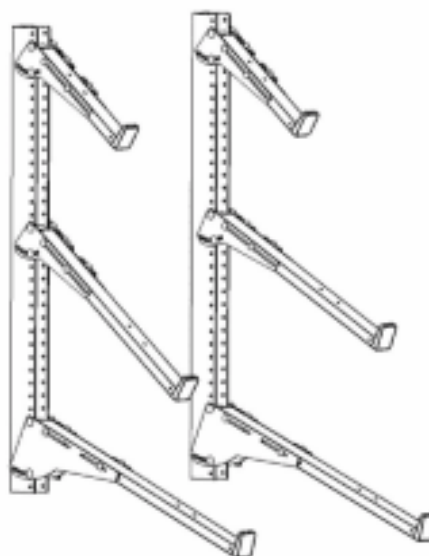
002.4 (11) 40 2025 202 269



(11) **40 2025 202 325** (21) 40 2025 202 325.3  
(22) 12.09.2025 (15) 23.12.2025 (45) 23.01.2026  
(73) Henkel, Gunter, 01156 Dresden  
Zustellungsanschrift:  
Herrn  
Gunter Henkel  
Eichbergstr. 8c  
01156 Dresden  
(28) Sammelanmeldung von 6 eingetragenen Designs,  
S 5 Jahre, L

Design lfd. Nr. 1:  
(54) Ständer für Musikinstrumente, Ständer für elektronische Geräte  
(51) 17-99, 14-06  
(55) 1 Darstellung

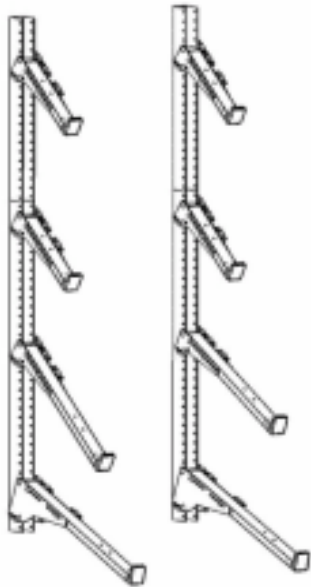
001.1 (11) 40 2025 202 325



Design lfd. Nr. 2:

(54) Ständer für Musikinstrumente, Ständer für elektronische Geräte  
(51) 17-99, 14-06  
(55) 1 Darstellung

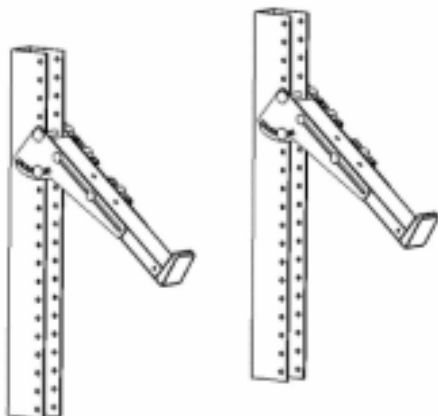
002.1 (11) 40 2025 202 325



Design lfd. Nr. 3:

(54) Ständer für Musikinstrumente, Ständer für elektronische Geräte  
(51) 17-99, 14-06  
(55) 1 Darstellung

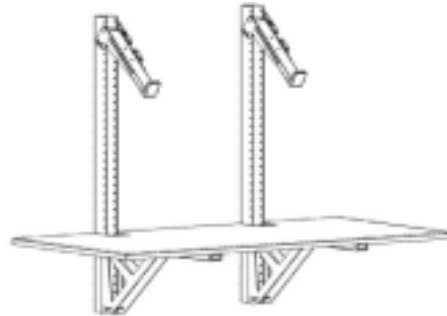
003.1 (11) 40 2025 202 325



Design lfd. Nr. 4:

(54) Regale, Ständer für Flachbildschirmgeräte, Ständer für elektronische Geräte  
(51) 06-04, 14-06, 14-06  
(55) 1 Darstellung

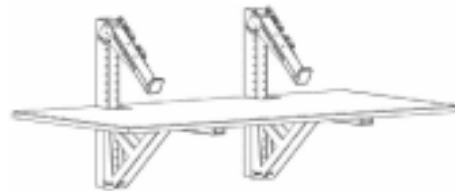
004.1 (11) 40 2025 202 325



Design lfd. Nr. 5:

(54) Regale, Ständer für Flachbildschirmgeräte, Ständer für elektronische Geräte  
(51) 06-04, 14-06, 14-06  
(55) 1 Darstellung

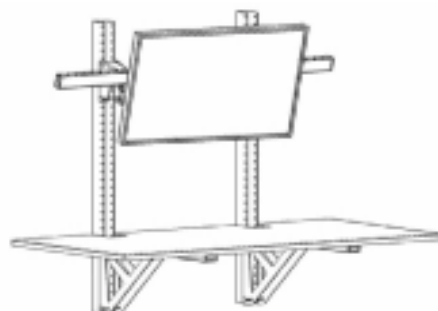
005.1 (11) 40 2025 202 325



Design lfd. Nr. 6:

(54) Regale, Ständer für Flachbildschirmgeräte, Ständer für elektronische Geräte  
(51) 06-04, 14-06, 14-06  
(55) 1 Darstellung

006.1 (11) 40 2025 202 325



(11) **40 2025 202 429** (21) 40 2025 202 429.2  
(22) 24.09.2025 (15) 18.12.2025 (45) 23.01.2026

(73) Chen, Nina, 61381 Friedrichsdorf

Zustellungsanschrift:

Frau

Nina Chen

Industriestr. 23 G

61381 Friedrichsdorf

(28) Sammelanmeldung von 20 eingetragenen Designs,  
S 5 Jahre, L

Design lfd. Nr. 1:

(54) Aufkleber, Grafiken

(51) 19-08, 32-01

(55) 1 Darstellung

001.1 (11) 40 2025 202 429



Design lfd. Nr. 2:

(54) Aufkleber, Grafiken

(51) 19-08, 32-01

(55) 1 Darstellung

002.1 (11) 40 2025 202 429



Design lfd. Nr. 3:

(54) Aufkleber, Grafiken

(51) 19-08, 32-01

(55) 1 Darstellung

003.1 (11) 40 2025 202 429



Design lfd. Nr. 4:

(54) Aufkleber, Grafiken

(51) 19-08, 32-01

(55) 1 Darstellung

004.1 (11) 40 2025 202 429



Design lfd. Nr. 5:  
(54) Aufkleber, Grafiken  
(51) 19-08, 32-01  
(55) 1 Darstellung

005.1 (11) 40 2025 202 429



Design lfd. Nr. 6:  
(54) Aufkleber, Grafiken  
(51) 19-08, 32-01  
(55) 1 Darstellung

006.1 (11) 40 2025 202 429



Design lfd. Nr. 7:  
(54) Aufkleber, Grafiken  
(51) 19-08, 32-01  
(55) 1 Darstellung

007.1 (11) 40 2025 202 429



Design lfd. Nr. 8:  
(54) Aufkleber, Grafiken  
(51) 19-08, 32-01  
(55) 1 Darstellung

008.1 (11) 40 2025 202 429



Design lfd. Nr. 9:  
(54) Aufkleber, Grafiken  
(51) 19-08, 32-01  
(55) 1 Darstellung

009.1 (11) 40 2025 202 429



Design lfd. Nr. 10:  
(54) Aufkleber, Grafiken  
(51) 19-08, 32-01  
(55) 1 Darstellung

010.1 (11) 40 2025 202 429



Design lfd. Nr. 11:  
(54) Aufkleber, Grafiken  
(51) 19-08, 32-01  
(55) 1 Darstellung

011.1 (11) 40 2025 202 429



Design lfd. Nr. 12:  
(54) Aufkleber, Grafiken  
(51) 19-08, 32-01  
(55) 1 Darstellung

012.1 (11) 40 2025 202 429



Design lfd. Nr. 13:  
(54) Aufkleber, Grafiken  
(51) 19-08, 32-01  
(55) 1 Darstellung

013.1 (11) 40 2025 202 429



Design lfd. Nr. 14:  
(54) Aufkleber, Grafiken  
(51) 19-08, 32-01  
(55) 1 Darstellung

014.1 (11) 40 2025 202 429



Design lfd. Nr. 15:  
(54) Aufkleber, Grafiken  
(51) 19-08, 32-01  
(55) 1 Darstellung

015.1 (11) 40 2025 202 429



Design lfd. Nr. 16:  
(54) Aufkleber, Grafiken  
(51) 19-08, 32-01  
(55) 1 Darstellung

016.1 (11) 40 2025 202 429



Design lfd. Nr. 17:  
(54) Aufkleber, Grafiken  
(51) 19-08, 32-01  
(55) 1 Darstellung

017.1 (11) 40 2025 202 429



Design lfd. Nr. 18:  
(54) Aufkleber, Grafiken  
(51) 19-08, 32-01  
(55) 1 Darstellung

018.1 (11) 40 2025 202 429



Design lfd. Nr. 19:  
(54) Aufkleber, Grafiken  
(51) 19-08, 32-01  
(55) 1 Darstellung

019.1 (11) 40 2025 202 429



Design lfd. Nr. 20:  
(54) Aufkleber, Grafiken  
(51) 19-08, 32-01  
(55) 1 Darstellung

020.1 (11) 40 2025 202 429



(11) **40 2025 202 488** (21) 40 2025 202 488.8  
(22) 01.10.2025 (15) 23.12.2025 (45) 23.01.2026  
(73) A12-Center, Vladimir Golubov e. K., 15234 Frankfurt  
Zustellungsanschrift:  
A12-Center,  
Vladimir Golubov e.K.  
Belgische Str. 1  
15234 Frankfurt  
(28) Sammelanmeldung von 4 eingetragenen Designs,  
S 5 Jahre

Design lfd. Nr. 1:  
(54) Auto-Kindersitze  
(51) 06-01  
(55) 1 Darstellung

001.1 (11) 40 2025 202 488



Design lfd. Nr. 2:  
(54) Auto-Kindersitze  
(51) 06-01  
(55) 1 Darstellung

002.1 (11) 40 2025 202 488



Design lfd. Nr. 3:  
(54) Auto-Kindersitze  
(51) 06-01  
(55) 1 Darstellung

003.1 (11) 40 2025 202 488



Design lfd. Nr. 4:  
(54) Auto-Kindersitze  
(51) 06-01  
(55) 1 Darstellung

004.1 (11) 40 2025 202 488



---

(11) **40 2025 202 632** (21) 40 2025 202 632.5  
(22) 20.10.2025 (15) 17.12.2025 (45) 23.01.2026  
(73) Mercedes-Benz Group AG, 70372 Stuttgart  
Zustellungsanschrift:  
Mercedes-Benz Intellectual  
Property GmbH & Co. KG  
063 - H512  
70546 Stuttgart  
(28) AUF, S 2,5 Jahre

---

(11) **40 2025 202 643** (21) 40 2025 202 643.0  
(22) 21.10.2025 (15) 19.12.2025 (45) 23.01.2026

(73) Hartmann Möbelwerke GmbH, 48361 Beelen

Zustellungsanschrift:

Hartmann Möbelwerke GmbH

Hörster 20

48361 Beelen

(28) Sammelanmeldung von 18 eingetragenen Designs,  
S 5 Jahre

Design lfd. Nr. 1:

(54) Arm- und Lehnstühle

(51) 06-01

(55) 1 Darstellung

001.1 (11) 40 2025 202 643



Design lfd. Nr. 2:

(54) Arm- und Lehnstühle

(51) 06-01

(55) 1 Darstellung

002.1 (11) 40 2025 202 643



Design lfd. Nr. 3:

(54) Arm- und Lehnstühle

(51) 06-01

(55) 1 Darstellung

003.1 (11) 40 2025 202 643



Design lfd. Nr. 4:  
(54) Arm- und Lehnstühle  
(51) 06-01  
(55) 1 Darstellung

004.1 (11) 40 2025 202 643



Design lfd. Nr. 6:  
(54) Arm- und Lehnstühle  
(51) 06-01  
(55) 1 Darstellung

006.1 (11) 40 2025 202 643



Design lfd. Nr. 5:  
(54) Arm- und Lehnstühle  
(51) 06-01  
(55) 1 Darstellung

005.1 (11) 40 2025 202 643



Design lfd. Nr. 7:  
(54) Arm- und Lehnstühle  
(51) 06-01  
(55) 1 Darstellung

007.1 (11) 40 2025 202 643



Design lfd. Nr. 8:  
(54) Arm- und Lehnstühle  
(51) 06-01  
(55) 1 Darstellung

008.1 (11) 40 2025 202 643



Design lfd. Nr. 9:  
(54) Arm- und Lehnstühle  
(51) 06-01  
(55) 1 Darstellung

009.1 (11) 40 2025 202 643



Design lfd. Nr. 10:  
(54) Arm- und Lehnstühle  
(51) 06-01  
(55) 1 Darstellung

010.1 (11) 40 2025 202 643



Design lfd. Nr. 11:  
(54) Arm- und Lehnstühle  
(51) 06-01  
(55) 1 Darstellung

011.1 (11) 40 2025 202 643



Design lfd. Nr. 12:  
(54) Arm- und Lehnstühle  
(51) 06-01  
(55) 1 Darstellung

012.1 (11) 40 2025 202 643



Design lfd. Nr. 13:  
(54) Arm- und Lehnstühle  
(51) 06-01  
(55) 1 Darstellung

013.1 (11) 40 2025 202 643



Design lfd. Nr. 14:  
(54) Arm- und Lehnstühle  
(51) 06-01  
(55) 1 Darstellung

014.1 (11) 40 2025 202 643



Design lfd. Nr. 15:  
(54) Arm- und Lehnstühle  
(51) 06-01  
(55) 1 Darstellung

015.1 (11) 40 2025 202 643



Design lfd. Nr. 16:  
(54) Arm- und Lehnstühle  
(51) 06-01  
(55) 1 Darstellung

016.1 (11) 40 2025 202 643



Design lfd. Nr. 17:  
(54) Arm- und Lehnstühle  
(51) 06-01  
(55) 1 Darstellung

017.1 (11) 40 2025 202 643



Design lfd. Nr. 18:  
(54) Arm- und Lehnstühle  
(51) 06-01  
(55) 1 Darstellung

018.1 (11) 40 2025 202 643



---

(11) **40 2025 202 647** (21) 40 2025 202 647.3  
(22) 21.10.2025 (15) 17.12.2025 (45) 23.01.2026  
(73) STONE REEF GmbH, 85591 Vaterstetten  
Zustellungsanschrift:  
STONE REEF GmbH  
Nelkenstr. 15  
85591 Vaterstetten  
(28) Sammelanmeldung von 11 eingetragenen Designs,  
S 5 Jahre

Design lfd. Nr. 1:  
(54) Flachmeißel  
(51) 08-03  
(55) 3 Darstellungen

001.1 (11) 40 2025 202 647



001.2 (11) 40 2025 202 647

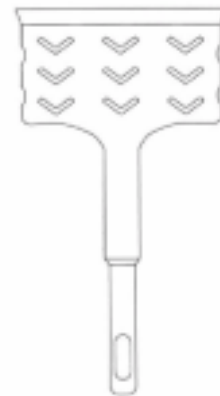


001.3 (11) 40 2025 202 647



Design lfd. Nr. 2:  
(54) Flachmeißel  
(51) 08-03  
(55) 1 Darstellung

002.1 (11) 40 2025 202 647



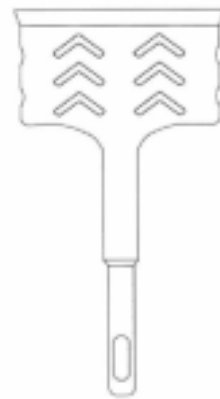
Design lfd. Nr. 3:  
(54) Flachmeißel  
(51) 08-03  
(55) 1 Darstellung

003.1 (11) 40 2025 202 647



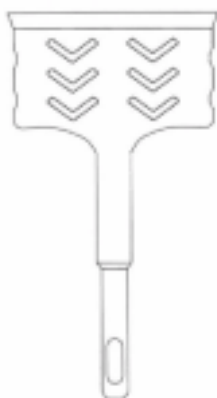
Design lfd. Nr. 5:  
(54) Flachmeißel  
(51) 08-03  
(55) 1 Darstellung

005.1 (11) 40 2025 202 647



Design lfd. Nr. 4:  
(54) Flachmeißel  
(51) 08-03  
(55) 1 Darstellung

004.1 (11) 40 2025 202 647



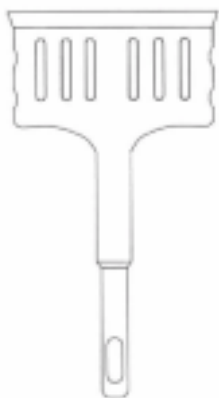
Design lfd. Nr. 6:  
(54) Flachmeißel  
(51) 08-03  
(55) 1 Darstellung

006.1 (11) 40 2025 202 647



Design lfd. Nr. 7:  
(54) Flachmeißel  
(51) 08-03  
(55) 1 Darstellung

007.1 (11) 40 2025 202 647



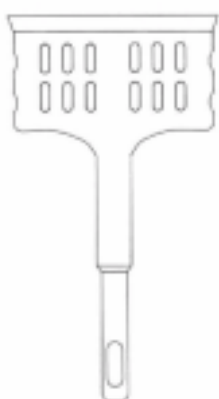
Design lfd. Nr. 9:  
(54) Flachmeißel  
(51) 08-03  
(55) 1 Darstellung

009.1 (11) 40 2025 202 647



Design lfd. Nr. 8:  
(54) Flachmeißel  
(51) 08-03  
(55) 1 Darstellung

008.1 (11) 40 2025 202 647



Design lfd. Nr. 10:  
(54) Flachmeißel  
(51) 08-03  
(55) 1 Darstellung

010.1 (11) 40 2025 202 647



Design lfd. Nr. 11:  
(54) Flachmeißel  
(51) 08-03  
(55) 1 Darstellung

011.1 (11) 40 2025 202 647



(11) **40 2025 202 705** (21) 40 2025 202 705.4  
(22) 26.10.2025 (15) 16.12.2025 (45) 23.01.2026  
(73) Krauß GmbH, 64720 Michelstadt  
Zustellungsanschrift:  
Krauß GmbH  
Momarter Weg 33  
64720 Michelstadt  
(28) Einzelanmeldung, S 5 Jahre

Design lfd. Nr. 1:  
(54) Logos  
(51) 32-01  
(55) 1 Darstellung

001.1 (11) 40 2025 202 705



(11) **40 2025 202 729** (21) 40 2025 202 729.1  
(22) 28.10.2025 (15) 16.12.2025 (45) 23.01.2026  
(73) Vicco Design GmbH, 15806 Zossen  
Zustellungsanschrift:  
Vicco Design GmbH  
Nächst Neuendorfer Landstr. 12  
15806 Zossen  
(28) Sammelanmeldung von 2 eingetragenen Designs,  
S 5 Jahre

Design lfd. Nr. 1:  
(54) Frisiertoiletten  
(51) 06-05  
(55) 1 Darstellung

001.1 (11) 40 2025 202 729



Design lfd. Nr. 2:  
(54) Frisiertoiletten  
(51) 06-05  
(55) 1 Darstellung

002.1 (11) 40 2025 202 729



(11) **40 2025 202 754** (21) 40 2025 202 754.2  
(22) 30.10.2025 (15) 16.12.2025 (45) 23.01.2026  
(73) Bissantz, Benedikt, 67165 Waldsee  
Zustellungsanschrift:  
Herrn  
Benedikt Bissantz  
Weimarer Str. 14  
67165 Waldsee  
(28) Einzelanmeldung, S 5 Jahre, L

Design lfd. Nr. 1:  
(54) Drucksachen [einschließlich Reklamematerial],  
Grafiken, Logos  
(51) 19-08, 32-01, 32-01  
(55) 1 Darstellung

001.1 (11) 40 2025 202 754



(11) **40 2025 202 802** (21) 40 2025 202 802.6  
(22) 05.11.2025 (15) 17.12.2025 (45) 23.01.2026  
(73) Fraikin Retail GmbH, 85221 Dachau  
Zustellungsanschrift:  
Fraikin Retail GmbH  
Bürgermeister-Scharl-Str. 29  
85221 Dachau  
(28) Sammelanmeldung von 2 eingetragenen Designs,  
S 5 Jahre

Design lfd. Nr. 1:  
(54) Backschieber [für den Haushalt], Grillzubehör  
(51) 07-04, 07-02  
(72) Fraikin, Tobias, 85221 Dachau  
(55) 2 Darstellungen  
(57) Pizzaschaufel aus harteloxiertem Aluminium in  
Schwarz. Griff aus Akazienholz. Schlaufe zum  
Aufhängen aus Kunstleder.

001.1 (11) 40 2025 202 802



001.2 (11) 40 2025 202 802



Design lfd. Nr. 2:

(54) Grillwagen, Grillzubehör

(51) 07-02, 07-02

(72) Fraikin, Tobias, 85221 Dachau

(55) 6 Darstellungen

(57) Beistelltisch zum Grillen/Tisch für Pizzaofen,  
Oberfläche aus Stahl, Edelstahl, Akazienholz.  
Inkl. Rollen, Küchenpapierhalter, 5 Edelstahlbe-  
hälter für Pizzazutaten.

002.1 (11) 40 2025 202 802



002.2 (11) 40 2025 202 802



002.3 (11) 40 2025 202 802



002.4 (11) 40 2025 202 802



002.5 (11) 40 2025 202 802



002.6 (11) 40 2025 202 802



(11) **40 2025 202 838** (21) 40 2025 202 838.7  
(22) 10.11.2025 (15) 15.12.2025 (45) 23.01.2026  
(73) Riedl, Tim, 80337 München  
Zustellungsanschrift:  
Herrn  
Tim Riedl  
Maistr. 40  
80337 München  
(28) Einzelanmeldung, S 5 Jahre

Design lfd. Nr. 1:

(54) Duftspender, Inhalatoren

(51) 28-05, 24-04

(55) 2 Darstellungen

(57) Das Design zeigt einen kompakten, zylindrisch-ovalen Aroma- bzw. Duftinhalator mit zwei oberen Einlassöffnungen, einer seitlichen Bedientaste und einem frontalen Sichtfenster aus Glas. Das Gehäuse besteht aus metallisch anmutendem, seidenmatt gebürsteten Material mit weichen Radien und präzisen Übergängen. Der obere und untere Teil sind über eine verdeckte Achse verbunden und bilden eine harmonische funktionale Einheit.

001.1 (11) 40 2025 202 838



001.2 (11) 40 2025 202 838



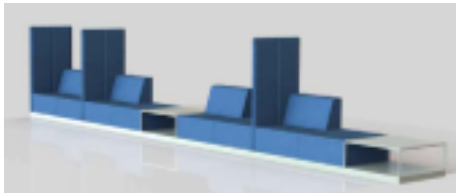
**b) Nachgeholte Bekanntmachungen der  
Wiedergaben eingetragener Designs  
(§ 21 Abs. 2 DesignG)**

**Erstreckung des Schutzes**

(11) **40 2023 100 453** (21) 40 2023 100 453.5  
(15) 05.12.2023 (45) 29.12.2023  
(28) Sammelanmeldung von 6 eingetragenen Designs

Design lfd. Nr. 1:  
(45) 23.01.2026  
(54) Bänke [Möbel], Kombinierte Möbel, Seitenwände für  
Sitzmöbel, Sitzmöbel  
(51) 06-01, 06-05, 06-01, 06-01  
(55) 1 Darstellung

001.1 (11) 40 2023 100 453



Design lfd. Nr. 2:  
(45) 23.01.2026  
(54) Möbelprofileleisten, Möbelunterteile, Zierborten für  
Möbel  
(51) 06-06, 06-06, 06-06  
(55) 1 Darstellung

002.1 (11) 40 2023 100 453



Design lfd. Nr. 3:  
(45) 23.01.2026  
(54) Möbelfüße, Möbelunterteile  
(51) 06-06, 06-06  
(55) 1 Darstellung

003.1 (11) 40 2023 100 453



Design lfd. Nr. 4:  
(45) 23.01.2026  
(54) Sitzmöbel, Tische  
(51) 06-01, 06-03  
(55) 1 Darstellung

004.1 (11) 40 2023 100 453



Design lfd. Nr. 5:  
(45) 23.01.2026  
(54) Sitzmöbel, Sofas  
(51) 06-01, 06-01  
(55) 1 Darstellung

005.1 (11) 40 2023 100 453



Design lfd. Nr. 6:  
(45) 23.01.2026  
(54) Sessel, Sitzmöbel  
(51) 06-01, 06-01  
(55) 1 Darstellung

006.1 (11) 40 2023 100 453



(11) **40 2023 201 344** (21) 40 2023 201 344.9  
(15) 10.08.2023 (45) 01.09.2023  
(28) Sammelanmeldung von 4 eingetragenen Designs

Design lfd. Nr. 1:  
(45) 23.01.2026  
(54) Automobile  
(51) 12-08  
(55) 7 Darstellungen

001.1 (11) 40 2023 201 344



001.2 (11) 40 2023 201 344



001.3 (11) 40 2023 201 344



001.4 (11) 40 2023 201 344



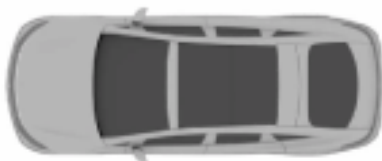
001.5 (11) 40 2023 201 344



001.6 (11) 40 2023 201 344

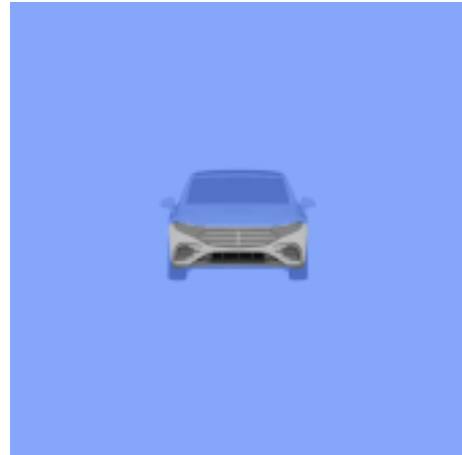


001.7 (11) 40 2023 201 344



Design lfd. Nr. 2:  
(45) 23.01.2026  
(54) Automobile  
(51) 12-08  
(55) 1 Darstellung

002.1 (11) 40 2023 201 344



Design lfd. Nr. 3:  
(45) 23.01.2026  
(54) Kühlergrills für Fahrzeuge  
(51) 12-16  
(55) 2 Darstellungen

003.1 (11) 40 2023 201 344



003.2 (11) 40 2023 201 344



Design lfd. Nr. 4:  
(45) 23.01.2026  
(54) Kühlergrills für Fahrzeuge  
(51) 12-16  
(55) 7 Darstellungen

004.1 (11) 40 2023 201 344



004.2 (11) 40 2023 201 344



004.3 (11) 40 2023 201 344



004.4 (11) 40 2023 201 344



004.5 (11) 40 2023 201 344



004.6 (11) 40 2023 201 344



004.7 (11) 40 2023 201 344



(11) **40 2024 100 758** (21) 40 2024 100 758.8  
(15) 14.11.2024 (45) 13.12.2024  
(28) Sammelanmeldung von 7 eingetragenen Designs

Design lfd. Nr. 1:  
(45) 23.01.2026  
(54) Automobile, Fahrzeuge [Spielzeug], Verkleinerte Modelle  
(51) 12-08, 21-01, 21-01  
(55) 9 Darstellungen

001.1 (11) 40 2024 100 758



001.2 (11) 40 2024 100 758



001.3 (11) 40 2024 100 758



001.4 (11) 40 2024 100 758



001.5 (11) 40 2024 100 758



001.6 (11) 40 2024 100 758



001.7 (11) 40 2024 100 758



001.8 (11) 40 2024 100 758



001.9 (11) 40 2024 100 758



Design lfd. Nr. 2:  
(45) 23.01.2026  
(54) Automobile, Fahrzeuge [Spielzeug], Verkleinerte  
Modelle  
(51) 12-08, 21-01, 21-01  
(55) 10 Darstellungen

002.1 (11) 40 2024 100 758



002.2 (11) 40 2024 100 758



002.3 (11) 40 2024 100 758



002.4 (11) 40 2024 100 758



002.5 (11) 40 2024 100 758



002.6 (11) 40 2024 100 758



002.7 (11) 40 2024 100 758



002.8 (11) 40 2024 100 758



002.9 (11) 40 2024 100 758



002.10 (11) 40 2024 100 758



Design lfd. Nr. 3:  
(45) 23.01.2026  
(54) Automobile  
(51) 12-08  
(55) 1 Darstellung

003.1 (11) 40 2024 100 758



Design lfd. Nr. 4:  
(45) 23.01.2026  
(54) Automobile  
(51) 12-08  
(55) 1 Darstellung

004.1 (11) 40 2024 100 758



Design lfd. Nr. 5:  
(45) 23.01.2026  
(54) Automobile  
(51) 12-08  
(55) 1 Darstellung

005.1 (11) 40 2024 100 758



Design lfd. Nr. 6:  
(45) 23.01.2026  
(54) Armaturenbretter für Fahrzeuge  
(51) 12-16  
(55) 1 Darstellung

006.1 (11) 40 2024 100 758



Design lfd. Nr. 7:  
(45) 23.01.2026  
(54) Mittelkonsolen für Fahrzeuge  
(51) 12-16  
(55) 2 Darstellungen

007.1 (11) 40 2024 100 758



007.2 (11) 40 2024 100 758



(11) **40 2025 100 587** (21) 40 2025 100 587.1  
(15) 15.10.2025 (45) 07.11.2025  
(28) Sammelanmeldung von 5 eingetragenen Designs

Design lfd. Nr. 1:  
(45) 23.01.2026  
(54) Automobile, Fahrzeuge [Spielzeug], Verkleinerte Modelle  
(51) 12-08, 21-01, 21-01  
(55) 9 Darstellungen

001.1 (11) 40 2025 100 587



001.2 (11) 40 2025 100 587



001.3 (11) 40 2025 100 587



001.4 (11) 40 2025 100 587



001.5 (11) 40 2025 100 587



001.6 (11) 40 2025 100 587



001.7 (11) 40 2025 100 587



001.8 (11) 40 2025 100 587



001.9 (11) 40 2025 100 587



Design lfd. Nr. 2:  
(45) 23.01.2026  
(54) Automobile, Fahrzeuge [Spielzeug], Verkleinerte  
Modelle  
(51) 12-08, 21-01, 21-01  
(55) 10 Darstellungen

002.1 (11) 40 2025 100 587



002.2 (11) 40 2025 100 587



002.3 (11) 40 2025 100 587



002.4 (11) 40 2025 100 587



002.5 (11) 40 2025 100 587



002.6 (11) 40 2025 100 587



002.7 (11) 40 2025 100 587



002.8 (11) 40 2025 100 587



002.9 (11) 40 2025 100 587



002.10 (11) 40 2025 100 587



Design lfd. Nr. 3:  
(45) 23.01.2026  
(54) Automobile  
(51) 12-08  
(55) 1 Darstellung

003.1 (11) 40 2025 100 587



Design lfd. Nr. 4:  
(45) 23.01.2026  
(54) Automobile  
(51) 12-08  
(55) 1 Darstellung

004.1 (11) 40 2025 100 587



Design lfd. Nr. 5:  
(45) 23.01.2026  
(54) Automobile  
(51) 12-08  
(55) 1 Darstellung

005.1 (11) 40 2025 100 587



**c) Vergleichshinweise  
zu den Teilen 1a und 1b**

**Eintragungen mit Bekanntmachungen der  
Wiedergaben in den Teilen 1a und 1b**

				12-14	40 2025 202 203	1-3	1a
				12-16	40 2023 201 344	3-4	1b
					40 2024 100 758	6-7	1b
					40 2025 100 727	1-25	1a
02-02	40 2025 202 253	1-2	1a	13-02	40 2025 100 737	1-6	1a
03-01	40 2025 201 296	1-7	1a	13-04	40 2025 202 228	1-5	1a
06-01	40 2023 100 453	1, 4-6	1b	14-06	40 2025 202 325	1-6	1a
	40 2025 202 488	1-4	1a	17-99	40 2025 202 325	1-3	1a
	40 2025 202 643	1-18	1a	19-01	40 2025 201 296	6	1a
06-02	40 2025 100 685	1	1a	19-08	40 2025 201 296	6	1a
06-03	40 2023 100 453	4	1b		40 2025 201 819	1-10	1a
06-04	40 2025 202 325	4-6	1a		40 2025 202 429	1-20	1a
06-05	40 2023 100 453	1	1b		40 2025 202 754	1	1a
	40 2025 202 729	1-2	1a	21-01	40 2024 100 758	1-2	1b
06-06	40 2023 100 453	2-3	1b		40 2025 100 587	1-2	1b
	40 2025 100 685	2	1a		40 2025 201 296	2	1a
					40 2025 201 752	1	1a
					40 2025 201 947	1	1a
07-02	40 2025 202 802	1-2	1a		40 2025 202 203	1-3	1a
					40 2025 202 269	1-2	1a
07-04	40 2025 202 802	1	1a	23-04	40 2025 202 228	11	1a
08-03	40 2025 202 647	1-11	1a	24-04	40 2025 202 838	1	1a
08-05	40 2025 202 168	1-2	1a	25-01	40 2025 202 228	1-6	1a
08-08	40 2025 202 228	1-5	1a	25-02	40 2025 202 228	7-10	1a
08-99	40 2025 202 228	9	1a	25-03	40 2023 201 676	1	1a
09-03	40 2025 201 947	1-2	1a	28-05	40 2025 202 838	1	1a
	40 2025 202 228	7-8, 10	1a	32-01	40 2025 000 154	1-13	1a
10-02	40 2025 201 178	1-18	1a		40 2025 000 170	1	1a
	40 2025 201 179	1-13	1a		40 2025 100 508	1-2	1a
	40 2025 201 180	1-7	1a		40 2025 201 452	1-4	1a
11-01	40 2025 202 125	1	1a		40 2025 201 819	1-10	1a
					40 2025 201 947	2	1a
12-02	40 2025 200 954	1	1a		40 2025 202 018	1-7	1a
					40 2025 202 044	1-2	1a
12-05	40 2025 200 954	1	1a		40 2025 202 125	2	1a
					40 2025 202 154	1-10	1a
12-08	40 2023 201 344	1-2	1b		40 2025 202 191	1	1a
	40 2024 100 758	1-5	1b		40 2025 202 203	4-5	1a
	40 2025 100 587	1-5	1b		40 2025 202 429	1-20	1a
	40 2025 202 203	1-3	1a		40 2025 202 705	1	1a
					40 2025 202 754	1	1a
12-13	40 2025 202 203	1-3	1a				

**Eintragungen ohne Bekanntmachungen der  
Wiedergaben in dem Teil 1a:**

40 2025 100 551  
40 2025 202 632

**d) Aufrechterhaltung des Schutzes  
(§ 28 Abs. 1 DesignG)**

**Für folgende Designs ist die Aufrechterhaltung des Schutzes für das 6. bis 10. Jahr bewirkt worden:**

40 2020 101 032	01.04.2021	
40 2020 101 063	05.03.2021	
40 2020 101 079	01.04.2021	
40 2020 101 146	07.05.2021	
40 2020 101 180	20.08.2021	
40 2020 101 190	23.04.2021	
40 2020 101 196	18.06.2021	
40 2020 101 237	23.04.2021	2
40 2020 101 259	05.11.2021	
40 2020 202 014	14.08.2020	1
40 2020 202 039	02.10.2020	
40 2020 202 246	23.10.2020	
40 2020 202 751	19.02.2021	
40 2020 202 789	20.11.2020	
40 2020 204 395	26.02.2021	
40 2020 204 397	26.02.2021	
40 2021 100 278	22.10.2021	

**Für folgende Designs ist die Aufrechterhaltung des Schutzes für das 11. bis 15. Jahr bewirkt worden:**

40 2015 000 903	06.05.2016	
40 2015 001 327	05.08.2016	
40 2015 001 398	22.07.2016	
40 2015 001 556	07.10.2016	
40 2015 001 677	26.05.2017	
40 2015 002 050	10.03.2017	84-90
40 2015 002 096	12.02.2016	
40 2015 100 985	11.03.2016	
40 2015 101 152	11.12.2015	
40 2015 101 225	26.02.2016	
40 2015 101 264	22.01.2016	
40 2015 101 324	23.12.2016	
40 2015 101 365	27.01.2017	1-5
40 2015 202 161	28.08.2015	
40 2015 202 726	09.10.2015	
40 2015 202 834	16.09.2016	
40 2015 203 853	18.11.2016	
40 2015 204 212	11.03.2016	
40 2015 204 362	04.03.2016	
40 2016 000 009	06.05.2016	4
40 2016 000 038	20.05.2016	4, 8, 10
40 2016 000 040	24.06.2016	70, 72, 76, 78, 79, 81, 84, 86, 87, 89
40 2016 000 047	06.05.2016	22, 24-27
40 2016 000 234	15.04.2016	1-18, 42, 56-59
40 2016 000 235	22.04.2016	23
40 2016 100 109	24.03.2016	
40 2016 100 727	02.09.2016	

**Für folgende Designs ist die Aufrechterhaltung des Schutzes für das 16. bis 20. Jahr bewirkt worden:**

40 2010 003 024	01.10.2010
40 2010 005 187	07.01.2011
40 2010 005 195	10.12.2010

40 2010 006 783	04.03.2011	
40 2010 006 851	07.03.2014	1
40 2010 006 851	07.03.2014	5
40 2011 000 515	18.03.2011	
40 2011 000 831	24.06.2011	
40 2011 002 530	08.04.2011	

**Für folgende Designs ist die Aufrechterhaltung des Schutzes für das 21. bis 25. Jahr bewirkt worden:**

405 02 631	10.01.2006	
405 05 831	10.02.2006	
405 06 354	10.04.2006	
406 00 614	10.05.2006	1, 2, 4
406 01 338	10.06.2006	

**e) Löschungen, teilweise  
Aufrechterhaltungen und  
Nichtigkeitsverfahren**

**Folgende Designs wurden wegen Beendigung der  
Schutzdauer gelöscht  
(§ 36 Abs. 1 Nr. 1 DesignG):**

400 08 945	10.02.2001
400 08 949	10.02.2001
400 08 957	25.01.2001
400 08 963	10.02.2001
400 09 025	24.03.2001
400 09 042	25.05.2001
400 09 056	24.03.2001
400 09 068	10.02.2001
400 09 076	10.01.2001
400 09 141	24.03.2001
400 09 149	10.01.2001
400 09 156	10.02.2001
400 09 333	25.01.2001
400 09 336	24.02.2001
405 00 590	24.09.2005
405 00 591	25.08.2005
405 00 624	10.06.2005
405 00 635	10.06.2005
405 00 654	10.11.2005
405 00 685	09.07.2005
405 00 700	24.09.2005
405 00 714	24.09.2005
40 2009 004 257	13.08.2010
40 2010 000 559	01.04.2010
40 2010 000 560	23.07.2010
40 2010 000 579	16.04.2010
40 2010 000 631	21.05.2010
40 2010 000 680	09.04.2010
40 2010 000 706	09.04.2010
40 2010 000 719	23.04.2010
40 2010 000 723	16.04.2010
40 2010 000 804	30.04.2010
40 2014 203 431	05.06.2015
40 2015 000 178	31.12.2015
40 2015 000 180	27.11.2015
40 2015 000 197	08.01.2016
40 2015 000 198	08.01.2016
40 2015 000 199	08.01.2016
40 2015 000 200	19.06.2015
40 2015 000 202	19.06.2015
40 2015 000 203	06.11.2015
40 2015 000 212	10.04.2015
40 2015 000 251	12.06.2015
40 2015 000 343	18.09.2015
40 2015 000 668	19.08.2016
40 2015 000 711	12.02.2016
40 2015 100 098	13.03.2015
40 2015 100 100	10.04.2015
40 2015 100 101	10.04.2015
40 2015 100 102	06.03.2015
40 2015 100 371	03.07.2015
40 2015 200 404	15.05.2015
40 2015 200 428	19.06.2015
40 2015 200 478	23.10.2015
40 2015 200 486	26.06.2015

9, 11  
3-5, 7, 9, 11,  
14, 15, 17,  
19-30

15-21

40 2019 203 313	17.07.2020
40 2019 203 415	17.04.2020
40 2019 203 479	03.04.2020
40 2020 000 071	09.04.2020
40 2020 000 074	17.04.2020
40 2020 000 076	26.06.2020
40 2020 000 078	03.04.2020
40 2020 000 079	12.06.2020
40 2020 000 082	24.04.2020
40 2020 000 086	08.05.2020
40 2020 000 265	22.05.2020
40 2020 000 475	14.08.2020
40 2020 000 495	18.09.2020
40 2020 100 102	17.04.2020
40 2020 100 103	27.03.2020
40 2020 100 105	27.03.2020
40 2020 100 106	07.08.2020
40 2020 100 108	03.04.2020
40 2020 100 125	17.04.2020
40 2020 200 489	17.04.2020
40 2020 200 490	29.05.2020
40 2020 200 491	29.05.2020
40 2020 200 492	29.05.2020
40 2020 200 495	17.04.2020
40 2020 200 496	24.04.2020
40 2020 200 497	24.07.2020
40 2020 200 499	12.06.2020
40 2020 200 500	24.04.2020
40 2020 200 501	17.04.2020
40 2020 200 502	24.04.2020
40 2020 200 503	08.05.2020
40 2020 200 504	05.06.2020
40 2020 200 505	05.06.2020
40 2020 200 506	05.06.2020
40 2020 200 507	05.06.2020
40 2020 200 508	17.04.2020
40 2020 200 510	05.06.2020
40 2020 200 513	24.07.2020
40 2020 200 515	30.04.2020
40 2020 200 516	12.06.2020
40 2020 200 521	09.04.2020
40 2020 200 522	30.04.2020
40 2020 200 524	09.04.2020
40 2020 200 525	30.04.2020
40 2020 200 527	17.04.2020
40 2020 200 533	24.07.2020
40 2020 200 537	30.04.2020
40 2020 200 538	30.04.2020
40 2020 200 539	09.04.2020
40 2020 200 540	09.04.2020
40 2020 200 544	05.06.2020
40 2020 200 548	17.04.2020
40 2020 200 558	30.04.2020
40 2020 200 559	30.04.2020
40 2020 200 570	08.05.2020
40 2020 200 571	26.06.2020
40 2020 200 572	30.04.2020
40 2020 200 575	05.06.2020
40 2020 201 444	03.07.2020
40 2020 201 454	26.06.2020
40 2020 201 497	26.06.2020
40 2020 201 507	26.06.2020
40 2020 201 537	31.07.2020
40 2020 201 542	14.08.2020
40 2020 201 570	03.07.2020
40 2023 000 114	04.08.2023
40 2023 000 145	14.07.2023

1, 3-7

2-5

2

1-8

1-3, 5

1-3

3, 7, 9

3, 5

1-17, 20, 23,  
25-38

40 2023 000 147	14.07.2023	5-30, 32, 33, 35-39, 41-44, 46-49, 51, 53-58, 60, 61, 63-73, 76-94, 96-98, 100
-----------------	------------	--

40 2023 100 193	19.05.2023
40 2023 200 657	26.05.2023

**Folgende Designs wurden auf Antrag des  
Rechtsinhabers gelöscht  
(§ 36 Abs. 1 Nr. 2 DesignG):**

40 2024 202 777	07.02.2025
-----------------	------------

## f) Verschiedenes

### Änderungen in der Person, im Namen oder im Wohnort des Rechtsinhabers (§ 29 DesignG, §§ 27, 28 DPMAG):

40 2008 006 047 06.03.2009  
Atelier Knopp Wassmer GbR (vertretungsberechtigter  
Gesellschafter: Markus Wassmer, 80639 München), 86911  
Dießen

40 2012 005 126 28.03.2013  
Zenker Backformen GmbH & Co.KG., 91217 Hersbruck

40 2017 001 356 07.09.2018  
SporiTrade GmbH, 10969 Berlin

40 2018 001 114 24.05.2019  
Zenker Backformen GmbH & Co.KG., 91217 Hersbruck

40 2019 000 097 14.06.2019  
SporiTrade GmbH, 10969 Berlin

40 2020 201 320 19.06.2020  
Zenker Backformen GmbH & Co.KG., 91217 Hersbruck

40 2020 201 330 19.06.2020  
Zenker Backformen GmbH & Co.KG., 91217 Hersbruck

40 2020 202 396 02.10.2020  
Zenker Backformen GmbH & Co.KG., 91217 Hersbruck

40 2020 202 709 06.11.2020  
Zenker Backformen GmbH & Co.KG., 91217 Hersbruck

40 2020 203 013 11.12.2020  
Zenker Backformen GmbH & Co.KG., 91217 Hersbruck

40 2020 204 617 14.05.2021  
Richter, Hans-Ludwig, 49740 Haselünne

40 2021 201 484 09.07.2021  
Zenker Backformen GmbH & Co.KG., 91217 Hersbruck

40 2021 203 858 08.04.2022  
Zenker Backformen GmbH & Co.KG., 91217 Hersbruck

40 2022 200 215 18.03.2022  
Richter, Hans-Ludwig, 49740 Haselünne

40 2022 200 992 17.06.2022  
Richter, Hans-Ludwig, 49740 Haselünne

40 2022 202 383 24.02.2023  
Zenker Backformen GmbH & Co.KG., 91217 Hersbruck

40 2022 202 527 03.03.2023  
Zenker Backformen GmbH & Co.KG., 91217 Hersbruck

40 2023 200 076 28.04.2023  
Zenker Backformen GmbH & Co.KG., 91217 Hersbruck

40 2023 200 274 21.07.2023  
Zenker Backformen GmbH & Co.KG., 91217 Hersbruck

40 2023 200 375 05.05.2023  
Zenker Backformen GmbH & Co.KG., 91217 Hersbruck

40 2023 200 567 23.06.2023  
Zenker Backformen GmbH & Co.KG., 91217 Hersbruck

40 2023 200 598 14.07.2023  
Zenker Backformen GmbH & Co.KG., 91217 Hersbruck

40 2023 201 977 09.02.2024  
Zenker Backformen GmbH & Co.KG., 91217 Hersbruck

40 2023 202 667 22.03.2024  
Zenker Backformen GmbH & Co.KG., 91217 Hersbruck

40 2024 100 078 17.05.2024  
Poly-clip System Consumables GmbH, 63688 Gedern

40 2024 100 079 21.06.2024  
Poly-clip System Consumables GmbH, 63688 Gedern

40 2025 201 247 12.09.2025  
Bundesgartenschau Oberes Mittelrheintal 2029 gGmbH,  
56329 St. Goar

### Änderungen in der Person, im Namen oder im Wohnort des Vertreters (§ 27 DPMAG):

401 04 649 25.09.2001  
dompatent - Partnerschaft von Patentanwälten und  
Rechtsanwälten mbB, 50667 Köln

401 05 054 10.12.2001  
dompatent - Partnerschaft von Patentanwälten und  
Rechtsanwälten mbB, 50667 Köln

401 06 331 09.02.2002  
dompatent - Partnerschaft von Patentanwälten und  
Rechtsanwälten mbB, 50667 Köln

401 06 599 25.01.2003  
dompatent - Partnerschaft von Patentanwälten und  
Rechtsanwälten mbB, 50667 Köln

401 06 868 09.02.2002  
dompatent - Partnerschaft von Patentanwälten und  
Rechtsanwälten mbB, 50667 Köln

401 08 791 25.04.2002  
dompatent - Partnerschaft von Patentanwälten und  
Rechtsanwälten mbB, 50667 Köln

401 09 743            25.04.2002  
dompatent - Partnerschaft von Patentanwälten und  
Rechtsanwälten mbB, 50667 Köln

401 10 196            10.08.2002  
dompatent - Partnerschaft von Patentanwälten und  
Rechtsanwälten mbB, 50667 Köln

402 00 417            10.05.2002  
dompatent - Partnerschaft von Patentanwälten und  
Rechtsanwälten mbB, 50667 Köln

402 01 107            25.05.2002  
dompatent - Partnerschaft von Patentanwälten und  
Rechtsanwälten mbB, 50667 Köln

402 02 005            25.06.2002  
dompatent - Partnerschaft von Patentanwälten und  
Rechtsanwälten mbB, 50667 Köln

402 03 629            10.10.2002  
dompatent - Partnerschaft von Patentanwälten und  
Rechtsanwälten mbB, 50667 Köln

402 03 630            10.10.2002  
dompatent - Partnerschaft von Patentanwälten und  
Rechtsanwälten mbB, 50667 Köln

402 03 632            10.10.2002  
dompatent - Partnerschaft von Patentanwälten und  
Rechtsanwälten mbB, 50667 Köln

402 03 633            10.10.2002  
dompatent - Partnerschaft von Patentanwälten und  
Rechtsanwälten mbB, 50667 Köln

402 04 418            25.09.2002  
dompatent - Partnerschaft von Patentanwälten und  
Rechtsanwälten mbB, 50667 Köln

402 05 290            09.11.2002  
dompatent - Partnerschaft von Patentanwälten und  
Rechtsanwälten mbB, 50667 Köln

402 07 156            10.12.2002  
dompatent - Partnerschaft von Patentanwälten und  
Rechtsanwälten mbB, 50667 Köln

402 08 262            25.03.2003  
dompatent - Partnerschaft von Patentanwälten und  
Rechtsanwälten mbB, 50667 Köln

402 09 282            25.08.2003  
dompatent - Partnerschaft von Patentanwälten und  
Rechtsanwälten mbB, 50667 Köln

402 09 293            10.03.2003  
dompatent - Partnerschaft von Patentanwälten und  
Rechtsanwälten mbB, 50667 Köln

402 09 871            25.06.2003  
dompatent - Partnerschaft von Patentanwälten und  
Rechtsanwälten mbB, 50667 Köln

403 00 499            10.05.2003  
dompatent - Partnerschaft von Patentanwälten und  
Rechtsanwälten mbB, 50667 Köln

403 01 002            10.06.2003  
dompatent - Partnerschaft von Patentanwälten und  
Rechtsanwälten mbB, 50667 Köln

403 02 295            10.11.2003  
dompatent - Partnerschaft von Patentanwälten und  
Rechtsanwälten mbB, 50667 Köln

403 06 308            10.08.2004  
dompatent - Partnerschaft von Patentanwälten und  
Rechtsanwälten mbB, 50667 Köln

403 06 334            10.08.2004  
dompatent - Partnerschaft von Patentanwälten und  
Rechtsanwälten mbB, 50667 Köln

404 03 443            25.11.2004  
dompatent - Partnerschaft von Patentanwälten und  
Rechtsanwälten mbB, 50667 Köln

404 05 456            10.08.2005  
dompatent - Partnerschaft von Patentanwälten und  
Rechtsanwälten mbB, 50667 Köln

404 07 039            25.08.2005  
dompatent - Partnerschaft von Patentanwälten und  
Rechtsanwälten mbB, 50667 Köln

405 01 761            25.08.2005  
dompatent - Partnerschaft von Patentanwälten und  
Rechtsanwälten mbB, 50667 Köln

405 03 320            10.11.2005  
dompatent - Partnerschaft von Patentanwälten und  
Rechtsanwälten mbB, 50667 Köln

405 04 716            10.04.2006  
dompatent - Partnerschaft von Patentanwälten und  
Rechtsanwälten mbB, 50667 Köln

405 05 267            25.03.2006  
dompatent - Partnerschaft von Patentanwälten und  
Rechtsanwälten mbB, 50667 Köln

406 02 035            25.08.2006  
dompatent - Partnerschaft von Patentanwälten und  
Rechtsanwälten mbB, 50667 Köln

406 02 361            25.09.2006  
dompatent - Partnerschaft von Patentanwälten und  
Rechtsanwälten mbB, 50667 Köln

406 02 683 25.11.2006  
dompatent - Partnerschaft von Patentanwälten und  
Rechtsanwälten mbB, 50667 Köln

406 03 123 25.04.2007  
dompatent - Partnerschaft von Patentanwälten und  
Rechtsanwälten mbB, 50667 Köln

406 03 685 25.01.2007  
dompatent - Partnerschaft von Patentanwälten und  
Rechtsanwälten mbB, 50667 Köln

407 03 327 10.10.2007  
dompatent - Partnerschaft von Patentanwälten und  
Rechtsanwälten mbB, 50667 Köln

407 03 380 24.11.2007  
noventive Patentanwaltsgesellschaft mbH, 80636  
München

40 2008 002 426 27.06.2008  
dompatent - Partnerschaft von Patentanwälten und  
Rechtsanwälten mbB, 50667 Köln

40 2008 004 130 23.01.2009  
dompatent - Partnerschaft von Patentanwälten und  
Rechtsanwälten mbB, 50667 Köln

40 2008 004 782 27.03.2009  
dompatent - Partnerschaft von Patentanwälten und  
Rechtsanwälten mbB, 50667 Köln

40 2008 005 142 16.01.2009  
Geitz Patentanwälte PartG mbB, 72764 Reutlingen

40 2009 002 141 19.02.2010  
dompatent - Partnerschaft von Patentanwälten und  
Rechtsanwälten mbB, 50667 Köln

40 2010 000 998 09.07.2010  
dompatent - Partnerschaft von Patentanwälten und  
Rechtsanwälten mbB, 50667 Köln

40 2010 002 004 17.09.2010  
dompatent - Partnerschaft von Patentanwälten und  
Rechtsanwälten mbB, 50667 Köln

40 2010 003 291 17.12.2010  
dompatent - Partnerschaft von Patentanwälten und  
Rechtsanwälten mbB, 50667 Köln

40 2010 004 724 01.10.2010  
Geitz Patentanwälte PartG mbB, 72764 Reutlingen

40 2010 005 906 03.12.2010  
Geitz Patentanwälte PartG mbB, 72764 Reutlingen

40 2010 005 909 03.12.2010  
Geitz Patentanwälte PartG mbB, 72764 Reutlingen

40 2011 002 257 05.08.2011  
dompatent - Partnerschaft von Patentanwälten und  
Rechtsanwälten mbB, 50667 Köln

40 2012 001 658 11.01.2013  
dompatent - Partnerschaft von Patentanwälten und  
Rechtsanwälten mbB, 50667 Köln

40 2012 002 638 18.01.2013  
dompatent - Partnerschaft von Patentanwälten und  
Rechtsanwälten mbB, 50667 Köln

40 2012 002 765 10.08.2012  
dompatent - Partnerschaft von Patentanwälten und  
Rechtsanwälten mbB, 50667 Köln

40 2012 003 639 07.09.2012  
Geitz Patentanwälte PartG mbB, 72764 Reutlingen

40 2012 003 761 21.09.2012  
Geitz Patentanwälte PartG mbB, 72764 Reutlingen

40 2012 004 810 30.11.2012  
Geitz Patentanwälte PartG mbB, 72764 Reutlingen

40 2012 004 811 14.12.2012  
Geitz Patentanwälte PartG mbB, 72764 Reutlingen

40 2012 005 161 26.07.2013  
dompatent - Partnerschaft von Patentanwälten und  
Rechtsanwälten mbB, 50667 Köln

40 2012 005 532 18.01.2013  
dompatent - Partnerschaft von Patentanwälten und  
Rechtsanwälten mbB, 50667 Köln

40 2013 000 320 30.08.2013  
dompatent - Partnerschaft von Patentanwälten und  
Rechtsanwälten mbB, 50667 Köln

40 2013 003 090 04.04.2014  
dompatent - Partnerschaft von Patentanwälten und  
Rechtsanwälten mbB, 50667 Köln

40 2013 003 091 04.04.2014  
dompatent - Partnerschaft von Patentanwälten und  
Rechtsanwälten mbB, 50667 Köln

40 2013 003 767 10.01.2014  
dompatent - Partnerschaft von Patentanwälten und  
Rechtsanwälten mbB, 50667 Köln

40 2013 100 062 05.07.2013  
Thum, Mötsch, Weickert Patentanwälte PartG mbB, 81675  
München

40 2014 001 149 01.08.2014  
dompatent - Partnerschaft von Patentanwälten und  
Rechtsanwälten mbB, 50667 Köln

40 2014 001 658 22.08.2014 Geitz Patentanwälte PartG mbB, 72764 Reutlingen	dompatent - Partnerschaft von Patentanwälten und Rechtsanwälten mbB, 50667 Köln
40 2014 001 818 28.11.2014 Geitz Patentanwälte PartG mbB, 72764 Reutlingen	40 2015 100 480 07.08.2015 dompatent - Partnerschaft von Patentanwälten und Rechtsanwälten mbB, 50667 Köln
40 2014 001 819 28.11.2014 Geitz Patentanwälte PartG mbB, 72764 Reutlingen	40 2015 101 186 14.10.2016 dompatent - Partnerschaft von Patentanwälten und Rechtsanwälten mbB, 50667 Köln
40 2014 001 820 28.11.2014 Geitz Patentanwälte PartG mbB, 72764 Reutlingen	40 2015 203 029 25.11.2016 dompatent - Partnerschaft von Patentanwälten und Rechtsanwälten mbB, 50667 Köln
40 2014 001 822 12.09.2014 dompatent - Partnerschaft von Patentanwälten und Rechtsanwälten mbB, 50667 Köln	40 2015 203 030 20.11.2015 dompatent - Partnerschaft von Patentanwälten und Rechtsanwälten mbB, 50667 Köln
40 2014 002 139 30.10.2014 Geitz Patentanwälte PartG mbB, 72764 Reutlingen	40 2015 203 031 20.11.2015 dompatent - Partnerschaft von Patentanwälten und Rechtsanwälten mbB, 50667 Köln
40 2014 002 277 12.12.2014 Geitz Patentanwälte PartG mbB, 72764 Reutlingen	40 2016 000 829 19.01.2018 dompatent - Partnerschaft von Patentanwälten und Rechtsanwälten mbB, 50667 Köln
40 2014 002 278 12.12.2014 Geitz Patentanwälte PartG mbB, 72764 Reutlingen	40 2016 001 333 02.12.2016 Geitz Patentanwälte PartG mbB, 72764 Reutlingen
40 2014 002 279 12.12.2014 Geitz Patentanwälte PartG mbB, 72764 Reutlingen	40 2016 001 334 02.12.2016 Geitz Patentanwälte PartG mbB, 72764 Reutlingen
40 2014 002 283 12.12.2014 Geitz Patentanwälte PartG mbB, 72764 Reutlingen	40 2016 001 404 16.12.2016 Geitz Patentanwälte PartG mbB, 72764 Reutlingen
40 2014 002 286 28.11.2014 Geitz Patentanwälte PartG mbB, 72764 Reutlingen	40 2016 001 405 16.12.2016 Geitz Patentanwälte PartG mbB, 72764 Reutlingen
40 2014 002 287 28.11.2014 Geitz Patentanwälte PartG mbB, 72764 Reutlingen	40 2016 001 406 16.12.2016 Geitz Patentanwälte PartG mbB, 72764 Reutlingen
40 2014 002 375 19.12.2014 Geitz Patentanwälte PartG mbB, 72764 Reutlingen	40 2016 001 489 24.02.2017 Geitz Patentanwälte PartG mbB, 72764 Reutlingen
40 2014 002 518 16.01.2015 Geitz Patentanwälte PartG mbB, 72764 Reutlingen	40 2016 001 628 20.10.2017 dompatent - Partnerschaft von Patentanwälten und Rechtsanwälten mbB, 50667 Köln
40 2015 000 047 13.02.2015 dompatent - Partnerschaft von Patentanwälten und Rechtsanwälten mbB, 50667 Köln	40 2016 001 787 10.03.2017 dompatent - Partnerschaft von Patentanwälten und Rechtsanwälten mbB, 50667 Köln
40 2015 000 333 08.05.2015 Geitz Patentanwälte PartG mbB, 72764 Reutlingen	40 2016 200 617 29.04.2016 dompatent - Partnerschaft von Patentanwälten und Rechtsanwälten mbB, 50667 Köln
40 2015 000 668 19.08.2016 dompatent - Partnerschaft von Patentanwälten und Rechtsanwälten mbB, 50667 Köln	40 2017 000 049 26.01.2018 dompatent - Partnerschaft von Patentanwälten und Rechtsanwälten mbB, 50667 Köln
40 2015 001 706 14.10.2016 Gulde & Partner Patent- und Rechtsanwaltskanzlei mbB, 10785 Berlin	
40 2015 100 009 27.03.2015	

40 2017 000 331 09.06.2017  
dompatent - Partnerschaft von Patentanwälten und  
Rechtsanwälten mbB, 50667 Köln

40 2017 001 048 15.12.2017  
dompatent - Partnerschaft von Patentanwälten und  
Rechtsanwälten mbB, 50667 Köln

40 2017 001 490 07.09.2018  
dompatent - Partnerschaft von Patentanwälten und  
Rechtsanwälten mbB, 50667 Köln

40 2017 100 791 27.10.2017  
dompatent - Partnerschaft von Patentanwälten und  
Rechtsanwälten mbB, 50667 Köln

40 2017 101 080 29.06.2018  
dompatent - Partnerschaft von Patentanwälten und  
Rechtsanwälten mbB, 50667 Köln

40 2018 000 046 20.07.2018  
dompatent - Partnerschaft von Patentanwälten und  
Rechtsanwälten mbB, 50667 Köln

40 2018 000 471 13.07.2018  
dompatent - Partnerschaft von Patentanwälten und  
Rechtsanwälten mbB, 50667 Köln

40 2018 000 982 04.01.2019  
Geitz Patentanwälte PartG mbB, 72764 Reutlingen

40 2018 000 983 08.02.2019  
Geitz Patentanwälte PartG mbB, 72764 Reutlingen

40 2018 000 984 04.01.2019  
Geitz Patentanwälte PartG mbB, 72764 Reutlingen

40 2018 000 985 08.02.2019  
Geitz Patentanwälte PartG mbB, 72764 Reutlingen

40 2018 000 986 04.01.2019  
Geitz Patentanwälte PartG mbB, 72764 Reutlingen

40 2018 000 988 24.05.2019  
Geitz Patentanwälte PartG mbB, 72764 Reutlingen

40 2018 100 131 20.07.2018  
dompatent - Partnerschaft von Patentanwälten und  
Rechtsanwälten mbB, 50667 Köln

40 2018 100 133 14.09.2018  
dompatent - Partnerschaft von Patentanwälten und  
Rechtsanwälten mbB, 50667 Köln

40 2018 101 129 30.08.2019  
Gulde & Partner Patent- und Rechtsanwaltskanzlei mbB,  
10785 Berlin

40 2019 000 610 29.11.2019  
Geitz Patentanwälte PartG mbB, 72764 Reutlingen

40 2019 000 611 29.11.2019  
Geitz Patentanwälte PartG mbB, 72764 Reutlingen

40 2019 000 612 29.11.2019  
Geitz Patentanwälte PartG mbB, 72764 Reutlingen

40 2019 000 614 29.11.2019  
Geitz Patentanwälte PartG mbB, 72764 Reutlingen

40 2019 000 955 21.02.2020  
Geitz Patentanwälte PartG mbB, 72764 Reutlingen

40 2019 100 048 28.06.2019  
dompatent - Partnerschaft von Patentanwälten und  
Rechtsanwälten mbB, 50667 Köln

40 2019 100 072 12.04.2019  
dompatent - Partnerschaft von Patentanwälten und  
Rechtsanwälten mbB, 50667 Köln

40 2019 100 611 13.12.2019  
dompatent - Partnerschaft von Patentanwälten und  
Rechtsanwälten mbB, 50667 Köln

40 2019 100 613 13.12.2019  
dompatent - Partnerschaft von Patentanwälten und  
Rechtsanwälten mbB, 50667 Köln

40 2019 100 614 13.12.2019  
dompatent - Partnerschaft von Patentanwälten und  
Rechtsanwälten mbB, 50667 Köln

40 2019 101 015 29.11.2019  
dompatent - Partnerschaft von Patentanwälten und  
Rechtsanwälten mbB, 50667 Köln

40 2019 101 075 27.03.2020  
dompatent - Partnerschaft von Patentanwälten und  
Rechtsanwälten mbB, 50667 Köln

40 2019 101 377 28.02.2020  
dompatent - Partnerschaft von Patentanwälten und  
Rechtsanwälten mbB, 50667 Köln

40 2019 101 378 28.02.2020  
dompatent - Partnerschaft von Patentanwälten und  
Rechtsanwälten mbB, 50667 Köln

40 2020 000 033 06.03.2020  
Geitz Patentanwälte PartG mbB, 72764 Reutlingen

40 2020 000 578 13.11.2020  
Geitz Patentanwälte PartG mbB, 72764 Reutlingen

40 2020 000 669 15.01.2021  
Geitz Patentanwälte PartG mbB, 72764 Reutlingen

40 2020 000 670 05.02.2021  
Geitz Patentanwälte PartG mbB, 72764 Reutlingen

40 2020 100 025	15.05.2020	dompatent - Partnerschaft von Patentanwälten und Rechtsanwälten mbB, 50667 Köln	40 2021 100 479	24.09.2021	dompatent - Partnerschaft von Patentanwälten und Rechtsanwälten mbB, 50667 Köln
40 2020 100 283	22.05.2020	dompatent - Partnerschaft von Patentanwälten und Rechtsanwälten mbB, 50667 Köln	40 2021 100 623	11.02.2022	noventive Patentanwaltsgesellschaft mbH, 80636 München
40 2020 100 296	22.05.2020	dompatent - Partnerschaft von Patentanwälten und Rechtsanwälten mbB, 50667 Köln	40 2021 100 699	12.11.2021	noventive Patentanwaltsgesellschaft mbH, 80636 München
40 2020 100 451	25.09.2020	Gulde & Partner Patent- und Rechtsanwaltskanzlei mbB, 10785 Berlin	40 2021 100 750	03.12.2021	dompatent - Partnerschaft von Patentanwälten und Rechtsanwälten mbB, 50667 Köln
40 2020 100 511	17.07.2020	noventive Patentanwaltsgesellschaft mbH, 80636 München	40 2021 100 949	31.12.2021	noventive Patentanwaltsgesellschaft mbH, 80636 München
40 2020 100 559	31.07.2020	dompatent - Partnerschaft von Patentanwälten und Rechtsanwälten mbB, 50667 Köln	40 2021 101 094	22.04.2022	dompatent - Partnerschaft von Patentanwälten und Rechtsanwälten mbB, 50667 Köln
40 2020 100 604	14.08.2020	dompatent - Partnerschaft von Patentanwälten und Rechtsanwälten mbB, 50667 Köln	40 2022 000 342	11.11.2022	Geitz Patentanwälte PartG mbB, 72764 Reutlingen
40 2020 100 677	02.10.2020	dompatent - Partnerschaft von Patentanwälten und Rechtsanwälten mbB, 50667 Köln	40 2022 000 344	11.11.2022	Geitz Patentanwälte PartG mbB, 72764 Reutlingen
40 2020 100 766	20.11.2020	dompatent - Partnerschaft von Patentanwälten und Rechtsanwälten mbB, 50667 Köln	40 2022 100 040	08.07.2022	noventive Patentanwaltsgesellschaft mbH, 80636 München
40 2020 100 918	22.01.2021	dompatent - Partnerschaft von Patentanwälten und Rechtsanwälten mbB, 50667 Köln	40 2022 100 082	08.04.2022	dompatent - Partnerschaft von Patentanwälten und Rechtsanwälten mbB, 50667 Köln
40 2020 100 920	22.01.2021	dompatent - Partnerschaft von Patentanwälten und Rechtsanwälten mbB, 50667 Köln	40 2022 100 109	25.03.2022	dompatent - Partnerschaft von Patentanwälten und Rechtsanwälten mbB, 50667 Köln
40 2020 101 126	26.02.2021	noventive Patentanwaltsgesellschaft mbH, 80636 München	40 2022 100 115	26.08.2022	dompatent - Partnerschaft von Patentanwälten und Rechtsanwälten mbB, 50667 Köln
40 2021 000 236	21.01.2022	Geitz Patentanwälte PartG mbB, 72764 Reutlingen	40 2022 100 425	08.07.2022	dompatent - Partnerschaft von Patentanwälten und Rechtsanwälten mbB, 50667 Köln
40 2021 000 401	29.10.2021	Geitz Patentanwälte PartG mbB, 72764 Reutlingen	40 2022 100 435	22.07.2022	dompatent - Partnerschaft von Patentanwälten und Rechtsanwälten mbB, 50667 Köln
40 2021 000 576	04.02.2022	Geitz Patentanwälte PartG mbB, 72764 Reutlingen	40 2022 100 621	14.04.2023	dompatent - Partnerschaft von Patentanwälten und Rechtsanwälten mbB, 50667 Köln
40 2021 100 413	02.07.2021	dompatent - Partnerschaft von Patentanwälten und Rechtsanwälten mbB, 50667 Köln	40 2022 100 636	11.11.2022	

dompatent - Partnerschaft von Patentanwälten und  
Rechtsanwälten mbB, 50667 Köln

40 2022 100 672 13.01.2023  
dompatent - Partnerschaft von Patentanwälten und  
Rechtsanwälten mbB, 50667 Köln

40 2022 201 040 29.07.2022  
Geitz Patentanwälte PartG mbB, 72764 Reutlingen

40 2022 202 176 16.12.2022  
Geitz Patentanwälte PartG mbB, 72764 Reutlingen

40 2023 100 127 23.06.2023  
dompatent - Partnerschaft von Patentanwälten und  
Rechtsanwälten mbB, 50667 Köln

40 2023 100 269 12.01.2024  
dompatent - Partnerschaft von Patentanwälten und  
Rechtsanwälten mbB, 50667 Köln

40 2023 100 270 23.02.2024  
dompatent - Partnerschaft von Patentanwälten und  
Rechtsanwälten mbB, 50667 Köln

40 2023 100 818 23.02.2024  
dompatent - Partnerschaft von Patentanwälten und  
Rechtsanwälten mbB, 50667 Köln

40 2023 200 593 02.06.2023  
Geitz Patentanwälte PartG mbB, 72764 Reutlingen

40 2023 202 429 09.02.2024  
Geitz Patentanwälte PartG mbB, 72764 Reutlingen

40 2024 100 146 10.05.2024  
dompatent - Partnerschaft von Patentanwälten und  
Rechtsanwälten mbB, 50667 Köln

40 2024 100 215 12.07.2024  
dompatent - Partnerschaft von Patentanwälten und  
Rechtsanwälten mbB, 50667 Köln

40 2024 100 882 28.03.2025  
dompatent - Partnerschaft von Patentanwälten und  
Rechtsanwälten mbB, 50667 Köln

40 2024 100 977 04.04.2025  
noventive Patentanwaltsgesellschaft mbH, 80636  
München

40 2025 100 049 21.03.2025  
dompatent - Partnerschaft von Patentanwälten und  
Rechtsanwälten mbB, 50667 Köln

40 2025 100 053 25.04.2025  
dompatent - Partnerschaft von Patentanwälten und  
Rechtsanwälten mbB, 50667 Köln

## Änderungen in der Zustellungsanschrift (§ 27 DPMV):

401 04 649 25.09.2001  
dompatent - Partnerschaft von Patentanwälten und  
Rechtsanwälten mbB, Bahnhofsvorplatz 1, 50667 Köln

401 05 054 10.12.2001  
dompatent - Partnerschaft von Patentanwälten und  
Rechtsanwälten mbB, Bahnhofsvorplatz 1, 50667 Köln

401 06 331 09.02.2002  
dompatent - Partnerschaft von Patentanwälten und  
Rechtsanwälten mbB, Bahnhofsvorplatz 1, 50667 Köln

401 06 599 25.01.2003  
dompatent - Partnerschaft von Patentanwälten und  
Rechtsanwälten mbB, Bahnhofsvorplatz 1, 50667 Köln

401 06 868 09.02.2002  
dompatent - Partnerschaft von Patentanwälten und  
Rechtsanwälten mbB, Bahnhofsvorplatz 1, 50667 Köln

401 08 791 25.04.2002  
dompatent - Partnerschaft von Patentanwälten und  
Rechtsanwälten mbB, Bahnhofsvorplatz 1, 50667 Köln

401 09 743 25.04.2002  
dompatent - Partnerschaft von Patentanwälten und  
Rechtsanwälten mbB, Bahnhofsvorplatz 1, 50667 Köln

401 10 196 10.08.2002  
dompatent - Partnerschaft von Patentanwälten und  
Rechtsanwälten mbB, Bahnhofsvorplatz 1, 50667 Köln

402 00 417 10.05.2002  
dompatent - Partnerschaft von Patentanwälten und  
Rechtsanwälten mbB, Bahnhofsvorplatz 1, 50667 Köln

402 01 107 25.05.2002  
dompatent - Partnerschaft von Patentanwälten und  
Rechtsanwälten mbB, Bahnhofsvorplatz 1, 50667 Köln

402 02 005 25.06.2002  
dompatent - Partnerschaft von Patentanwälten und  
Rechtsanwälten mbB, Bahnhofsvorplatz 1, 50667 Köln

402 03 629 10.10.2002  
dompatent - Partnerschaft von Patentanwälten und  
Rechtsanwälten mbB, Bahnhofsvorplatz 1, 50667 Köln

402 03 630 10.10.2002  
dompatent - Partnerschaft von Patentanwälten und  
Rechtsanwälten mbB, Bahnhofsvorplatz 1, 50667 Köln

402 03 632 10.10.2002  
dompatent - Partnerschaft von Patentanwälten und  
Rechtsanwälten mbB, Bahnhofsvorplatz 1, 50667 Köln

402 03 633 10.10.2002

dompatent - Partnerschaft von Patentanwälten und  
Rechtsanwälten mbB, Bahnhofsvorplatz 1, 50667 Köln

402 04 418 25.09.2002  
dompatent - Partnerschaft von Patentanwälten und  
Rechtsanwälten mbB, Bahnhofsvorplatz 1, 50667 Köln

402 05 290 09.11.2002  
dompatent - Partnerschaft von Patentanwälten und  
Rechtsanwälten mbB, Bahnhofsvorplatz 1, 50667 Köln

402 07 156 10.12.2002  
dompatent - Partnerschaft von Patentanwälten und  
Rechtsanwälten mbB, Bahnhofsvorplatz 1, 50667 Köln

402 08 262 25.03.2003  
dompatent - Partnerschaft von Patentanwälten und  
Rechtsanwälten mbB, Bahnhofsvorplatz 1, 50667 Köln

402 09 282 25.08.2003  
dompatent - Partnerschaft von Patentanwälten und  
Rechtsanwälten mbB, Bahnhofsvorplatz 1, 50667 Köln

402 09 293 10.03.2003  
dompatent - Partnerschaft von Patentanwälten und  
Rechtsanwälten mbB, Bahnhofsvorplatz 1, 50667 Köln

402 09 871 25.06.2003  
dompatent - Partnerschaft von Patentanwälten und  
Rechtsanwälten mbB, Bahnhofsvorplatz 1, 50667 Köln

403 00 499 10.05.2003  
dompatent - Partnerschaft von Patentanwälten und  
Rechtsanwälten mbB, Bahnhofsvorplatz 1, 50667 Köln

403 01 002 10.06.2003  
dompatent - Partnerschaft von Patentanwälten und  
Rechtsanwälten mbB, Bahnhofsvorplatz 1, 50667 Köln

403 02 295 10.11.2003  
dompatent - Partnerschaft von Patentanwälten und  
Rechtsanwälten mbB, Bahnhofsvorplatz 1, 50667 Köln

403 06 308 10.08.2004  
dompatent - Partnerschaft von Patentanwälten und  
Rechtsanwälten mbB, Bahnhofsvorplatz 1, 50667 Köln

403 06 334 10.08.2004  
dompatent - Partnerschaft von Patentanwälten und  
Rechtsanwälten mbB, Bahnhofsvorplatz 1, 50667 Köln

404 03 443 25.11.2004  
dompatent - Partnerschaft von Patentanwälten und  
Rechtsanwälten mbB, Bahnhofsvorplatz 1, 50667 Köln

404 05 456 10.08.2005  
dompatent - Partnerschaft von Patentanwälten und  
Rechtsanwälten mbB, Bahnhofsvorplatz 1, 50667 Köln

404 07 039 25.08.2005

dompatent - Partnerschaft von Patentanwälten und  
Rechtsanwälten mbB, Bahnhofsvorplatz 1, 50667 Köln

405 01 761 25.08.2005  
dompatent - Partnerschaft von Patentanwälten und  
Rechtsanwälten mbB, Bahnhofsvorplatz 1, 50667 Köln

405 03 320 10.11.2005  
dompatent - Partnerschaft von Patentanwälten und  
Rechtsanwälten mbB, Bahnhofsvorplatz 1, 50667 Köln

405 04 716 10.04.2006  
dompatent - Partnerschaft von Patentanwälten und  
Rechtsanwälten mbB, Bahnhofsvorplatz 1, 50667 Köln

405 05 267 25.03.2006  
dompatent - Partnerschaft von Patentanwälten und  
Rechtsanwälten mbB, Bahnhofsvorplatz 1, 50667 Köln

406 02 035 25.08.2006  
dompatent - Partnerschaft von Patentanwälten und  
Rechtsanwälten mbB, Bahnhofsvorplatz 1, 50667 Köln

406 02 361 25.09.2006  
dompatent - Partnerschaft von Patentanwälten und  
Rechtsanwälten mbB, Bahnhofsvorplatz 1, 50667 Köln

406 02 683 25.11.2006  
dompatent - Partnerschaft von Patentanwälten und  
Rechtsanwälten mbB, Bahnhofsvorplatz 1, 50667 Köln

406 03 123 25.04.2007  
dompatent - Partnerschaft von Patentanwälten und  
Rechtsanwälten mbB, Bahnhofsvorplatz 1, 50667 Köln

406 03 685 25.01.2007  
dompatent - Partnerschaft von Patentanwälten und  
Rechtsanwälten mbB, Bahnhofsvorplatz 1, 50667 Köln

407 03 327 10.10.2007  
dompatent - Partnerschaft von Patentanwälten und  
Rechtsanwälten mbB, Bahnhofsvorplatz 1, 50667 Köln

407 03 380 24.11.2007  
noventive Patentanwaltsgesellschaft mbH, Arnulfstr. 122,  
80636 München

40 2008 002 426 27.06.2008  
dompatent - Partnerschaft von Patentanwälten und  
Rechtsanwälten mbB, Bahnhofsvorplatz 1, 50667 Köln

40 2008 004 130 23.01.2009  
dompatent - Partnerschaft von Patentanwälten und  
Rechtsanwälten mbB, Bahnhofsvorplatz 1, 50667 Köln

40 2008 004 782 27.03.2009  
dompatent - Partnerschaft von Patentanwälten und  
Rechtsanwälten mbB, Bahnhofsvorplatz 1, 50667 Köln

40 2008 005 142 16.01.2009

Geitz Patentanwälte PartG mbB, Obere Wässere 3-7,  
72764 Reutlingen

40 2009 002 141 19.02.2010  
dompatent - Partnerschaft von Patentanwälten und  
Rechtsanwälten mbB, Bahnhofsvorplatz 1, 50667 Köln

40 2010 000 998 09.07.2010  
dompatent - Partnerschaft von Patentanwälten und  
Rechtsanwälten mbB, Bahnhofsvorplatz 1, 50667 Köln

40 2010 002 004 17.09.2010  
dompatent - Partnerschaft von Patentanwälten und  
Rechtsanwälten mbB, Bahnhofsvorplatz 1, 50667 Köln

40 2010 003 291 17.12.2010  
dompatent - Partnerschaft von Patentanwälten und  
Rechtsanwälten mbB, Bahnhofsvorplatz 1, 50667 Köln

40 2010 004 724 01.10.2010  
Geitz Patentanwälte PartG mbB, Obere Wässere 3-7,  
72764 Reutlingen

40 2010 005 906 03.12.2010  
Geitz Patentanwälte PartG mbB, Obere Wässere 3-7,  
72764 Reutlingen

40 2010 005 909 03.12.2010  
Geitz Patentanwälte PartG mbB, Obere Wässere 3-7,  
72764 Reutlingen

40 2011 002 257 05.08.2011  
dompatent - Partnerschaft von Patentanwälten und  
Rechtsanwälten mbB, Bahnhofsvorplatz 1, 50667 Köln

40 2012 001 658 11.01.2013  
dompatent - Partnerschaft von Patentanwälten und  
Rechtsanwälten mbB, Bahnhofsvorplatz 1, 50667 Köln

40 2012 002 638 18.01.2013  
dompatent - Partnerschaft von Patentanwälten und  
Rechtsanwälten mbB, Bahnhofsvorplatz 1, 50667 Köln

40 2012 002 765 10.08.2012  
dompatent - Partnerschaft von Patentanwälten und  
Rechtsanwälten mbB, Bahnhofsvorplatz 1, 50667 Köln

40 2012 003 639 07.09.2012  
Geitz Patentanwälte PartG mbB, Obere Wässere 3-7,  
72764 Reutlingen

40 2012 003 761 21.09.2012  
Geitz Patentanwälte PartG mbB, Obere Wässere 3-7,  
72764 Reutlingen

40 2012 004 810 30.11.2012  
Geitz Patentanwälte PartG mbB, Obere Wässere 3-7,  
72764 Reutlingen

40 2012 004 811 14.12.2012

Geitz Patentanwälte PartG mbB, Obere Wässere 3-7,  
72764 Reutlingen

40 2012 005 161 26.07.2013  
dompatent - Partnerschaft von Patentanwälten und  
Rechtsanwälten mbB, Bahnhofsvorplatz 1, 50667 Köln

40 2012 005 532 18.01.2013  
dompatent - Partnerschaft von Patentanwälten und  
Rechtsanwälten mbB, Bahnhofsvorplatz 1, 50667 Köln

40 2013 000 320 30.08.2013  
dompatent - Partnerschaft von Patentanwälten und  
Rechtsanwälten mbB, Bahnhofsvorplatz 1, 50667 Köln

40 2013 003 090 04.04.2014  
dompatent - Partnerschaft von Patentanwälten und  
Rechtsanwälten mbB, Bahnhofsvorplatz 1, 50667 Köln

40 2013 003 091 04.04.2014  
dompatent - Partnerschaft von Patentanwälten und  
Rechtsanwälten mbB, Bahnhofsvorplatz 1, 50667 Köln

40 2013 003 767 10.01.2014  
dompatent - Partnerschaft von Patentanwälten und  
Rechtsanwälten mbB, Bahnhofsvorplatz 1, 50667 Köln

40 2013 100 062 05.07.2013  
Thum, Mötsch, Weickert Patentanwälte PartG mbB,  
Ismaninger Str. 57, 81675 München

40 2014 001 149 01.08.2014  
dompatent - Partnerschaft von Patentanwälten und  
Rechtsanwälten mbB, Bahnhofsvorplatz 1, 50667 Köln

40 2014 001 658 22.08.2014  
Geitz Patentanwälte PartG mbB, Obere Wässere 3-7,  
72764 Reutlingen

40 2014 001 818 28.11.2014  
Geitz Patentanwälte PartG mbB, Obere Wässere 3-7,  
72764 Reutlingen

40 2014 001 819 28.11.2014  
Geitz Patentanwälte PartG mbB, Obere Wässere 3-7,  
72764 Reutlingen

40 2014 001 820 28.11.2014  
Geitz Patentanwälte PartG mbB, Obere Wässere 3-7,  
72764 Reutlingen

40 2014 001 822 12.09.2014  
dompatent - Partnerschaft von Patentanwälten und  
Rechtsanwälten mbB, Bahnhofsvorplatz 1, 50667 Köln

40 2014 002 139 30.10.2014  
Geitz Patentanwälte PartG mbB, Obere Wässere 3-7,  
72764 Reutlingen

40 2014 002 277 12.12.2014

Geitz Patentanwälte PartG mbB, Obere Wässere 3-7,  
72764 Reutlingen

40 2014 002 278 12.12.2014  
Geitz Patentanwälte PartG mbB, Obere Wässere 3-7,  
72764 Reutlingen

40 2014 002 279 12.12.2014  
Geitz Patentanwälte PartG mbB, Obere Wässere 3-7,  
72764 Reutlingen

40 2014 002 283 12.12.2014  
Geitz Patentanwälte PartG mbB, Obere Wässere 3-7,  
72764 Reutlingen

40 2014 002 286 28.11.2014  
Geitz Patentanwälte PartG mbB, Obere Wässere 3-7,  
72764 Reutlingen

40 2014 002 287 28.11.2014  
Geitz Patentanwälte PartG mbB, Obere Wässere 3-7,  
72764 Reutlingen

40 2014 002 375 19.12.2014  
Geitz Patentanwälte PartG mbB, Obere Wässere 3-7,  
72764 Reutlingen

40 2014 002 518 16.01.2015  
Geitz Patentanwälte PartG mbB, Obere Wässere 3-7,  
72764 Reutlingen

40 2015 000 047 13.02.2015  
dompatent - Partnerschaft von Patentanwälten und  
Rechtsanwälten mbB, Bahnhofsvorplatz 1, 50667 Köln

40 2015 000 333 08.05.2015  
Geitz Patentanwälte PartG mbB, Obere Wässere 3-7,  
72764 Reutlingen

40 2015 000 668 19.08.2016  
dompatent - Partnerschaft von Patentanwälten und  
Rechtsanwälten mbB, Bahnhofsvorplatz 1, 50667 Köln

40 2015 001 706 14.10.2016  
Gulde & Partner Patent- und Rechtsanwaltskanzlei mbB,  
Berliner Freiheit 2, 10785 Berlin

40 2015 100 009 27.03.2015  
dompatent - Partnerschaft von Patentanwälten und  
Rechtsanwälten mbB, Bahnhofsvorplatz 1, 50667 Köln

40 2015 100 480 07.08.2015  
dompatent - Partnerschaft von Patentanwälten und  
Rechtsanwälten mbB, Bahnhofsvorplatz 1, 50667 Köln

40 2015 101 186 14.10.2016  
dompatent - Partnerschaft von Patentanwälten und  
Rechtsanwälten mbB, Bahnhofsvorplatz 1, 50667 Köln

40 2015 203 029 25.11.2016

dompatent - Partnerschaft von Patentanwälten und  
Rechtsanwälten mbB, Bahnhofsvorplatz 1, 50667 Köln

40 2015 203 030 20.11.2015  
dompatent - Partnerschaft von Patentanwälten und  
Rechtsanwälten mbB, Bahnhofsvorplatz 1, 50667 Köln

40 2015 203 031 20.11.2015  
dompatent - Partnerschaft von Patentanwälten und  
Rechtsanwälten mbB, Bahnhofsvorplatz 1, 50667 Köln

40 2016 000 829 19.01.2018  
dompatent - Partnerschaft von Patentanwälten und  
Rechtsanwälten mbB, Bahnhofsvorplatz 1, 50667 Köln

40 2016 001 333 02.12.2016  
Geitz Patentanwälte PartG mbB, Obere Wässere 3-7,  
72764 Reutlingen

40 2016 001 334 02.12.2016  
Geitz Patentanwälte PartG mbB, Obere Wässere 3-7,  
72764 Reutlingen

40 2016 001 404 16.12.2016  
Geitz Patentanwälte PartG mbB, Obere Wässere 3-7,  
72764 Reutlingen

40 2016 001 405 16.12.2016  
Geitz Patentanwälte PartG mbB, Obere Wässere 3-7,  
72764 Reutlingen

40 2016 001 406 16.12.2016  
Geitz Patentanwälte PartG mbB, Obere Wässere 3-7,  
72764 Reutlingen

40 2016 001 489 24.02.2017  
Geitz Patentanwälte PartG mbB, Obere Wässere 3-7,  
72764 Reutlingen

40 2016 001 628 20.10.2017  
dompatent - Partnerschaft von Patentanwälten und  
Rechtsanwälten mbB, Bahnhofsvorplatz 1, 50667 Köln

40 2016 001 787 10.03.2017  
dompatent - Partnerschaft von Patentanwälten und  
Rechtsanwälten mbB, Bahnhofsvorplatz 1, 50667 Köln

40 2016 200 617 29.04.2016  
dompatent - Partnerschaft von Patentanwälten und  
Rechtsanwälten mbB, Bahnhofsvorplatz 1, 50667 Köln

40 2017 000 049 26.01.2018  
dompatent - Partnerschaft von Patentanwälten und  
Rechtsanwälten mbB, Bahnhofsvorplatz 1, 50667 Köln

40 2017 000 331 09.06.2017  
dompatent - Partnerschaft von Patentanwälten und  
Rechtsanwälten mbB, Bahnhofsvorplatz 1, 50667 Köln

40 2017 001 048 15.12.2017

dompatent - Partnerschaft von Patentanwälten und  
Rechtsanwälten mbB, Bahnhofsvorplatz 1, 50667 Köln

40 2017 001 490 07.09.2018  
dompatent - Partnerschaft von Patentanwälten und  
Rechtsanwälten mbB, Bahnhofsvorplatz 1, 50667 Köln

40 2017 100 791 27.10.2017  
dompatent - Partnerschaft von Patentanwälten und  
Rechtsanwälten mbB, Bahnhofsvorplatz 1, 50667 Köln

40 2017 101 080 29.06.2018  
dompatent - Partnerschaft von Patentanwälten und  
Rechtsanwälten mbB, Bahnhofsvorplatz 1, 50667 Köln

40 2018 000 046 20.07.2018  
dompatent - Partnerschaft von Patentanwälten und  
Rechtsanwälten mbB, Bahnhofsvorplatz 1, 50667 Köln

40 2018 000 471 13.07.2018  
dompatent - Partnerschaft von Patentanwälten und  
Rechtsanwälten mbB, Bahnhofsvorplatz 1, 50667 Köln

40 2018 000 982 04.01.2019  
Geitz Patentanwälte PartG mbB, Obere Wässere 3-7,  
72764 Reutlingen

40 2018 000 983 08.02.2019  
Geitz Patentanwälte PartG mbB, Obere Wässere 3-7,  
72764 Reutlingen

40 2018 000 984 04.01.2019  
Geitz Patentanwälte PartG mbB, Obere Wässere 3-7,  
72764 Reutlingen

40 2018 000 985 08.02.2019  
Geitz Patentanwälte PartG mbB, Obere Wässere 3-7,  
72764 Reutlingen

40 2018 000 986 04.01.2019  
Geitz Patentanwälte PartG mbB, Obere Wässere 3-7,  
72764 Reutlingen

40 2018 000 988 24.05.2019  
Geitz Patentanwälte PartG mbB, Obere Wässere 3-7,  
72764 Reutlingen

40 2018 100 131 20.07.2018  
dompatent - Partnerschaft von Patentanwälten und  
Rechtsanwälten mbB, Bahnhofsvorplatz 1, 50667 Köln

40 2018 100 133 14.09.2018  
dompatent - Partnerschaft von Patentanwälten und  
Rechtsanwälten mbB, Bahnhofsvorplatz 1, 50667 Köln

40 2018 101 129 30.08.2019  
Gulde & Partner Patent- und Rechtsanwaltskanzlei mbB,  
Berliner Freiheit 2, 10785 Berlin

40 2019 000 610 29.11.2019

Geitz Patentanwälte PartG mbB, Obere Wässere 3-7,  
72764 Reutlingen

40 2019 000 611 29.11.2019  
Geitz Patentanwälte PartG mbB, Obere Wässere 3-7,  
72764 Reutlingen

40 2019 000 612 29.11.2019  
Geitz Patentanwälte PartG mbB, Obere Wässere 3-7,  
72764 Reutlingen

40 2019 000 614 29.11.2019  
Geitz Patentanwälte PartG mbB, Obere Wässere 3-7,  
72764 Reutlingen

40 2019 000 955 21.02.2020  
Geitz Patentanwälte PartG mbB, Obere Wässere 3-7,  
72764 Reutlingen

40 2019 100 048 28.06.2019  
dompatent - Partnerschaft von Patentanwälten und  
Rechtsanwälten mbB, Bahnhofsvorplatz 1, 50667 Köln

40 2019 100 072 12.04.2019  
dompatent - Partnerschaft von Patentanwälten und  
Rechtsanwälten mbB, Bahnhofsvorplatz 1, 50667 Köln

40 2019 100 611 13.12.2019  
dompatent - Partnerschaft von Patentanwälten und  
Rechtsanwälten mbB, Bahnhofsvorplatz 1, 50667 Köln

40 2019 100 613 13.12.2019  
dompatent - Partnerschaft von Patentanwälten und  
Rechtsanwälten mbB, Bahnhofsvorplatz 1, 50667 Köln

40 2019 100 614 13.12.2019  
dompatent - Partnerschaft von Patentanwälten und  
Rechtsanwälten mbB, Bahnhofsvorplatz 1, 50667 Köln

40 2019 101 015 29.11.2019  
dompatent - Partnerschaft von Patentanwälten und  
Rechtsanwälten mbB, Bahnhofsvorplatz 1, 50667 Köln

40 2019 101 075 27.03.2020  
dompatent - Partnerschaft von Patentanwälten und  
Rechtsanwälten mbB, Bahnhofsvorplatz 1, 50667 Köln

40 2019 101 377 28.02.2020  
dompatent - Partnerschaft von Patentanwälten und  
Rechtsanwälten mbB, Bahnhofsvorplatz 1, 50667 Köln

40 2019 101 378 28.02.2020  
dompatent - Partnerschaft von Patentanwälten und  
Rechtsanwälten mbB, Bahnhofsvorplatz 1, 50667 Köln

40 2020 000 033 06.03.2020  
Geitz Patentanwälte PartG mbB, Obere Wässere 3-7,  
72764 Reutlingen

40 2020 000 578 13.11.2020

Geitz Patentanwälte PartG mbB, Obere Wässere 3-7,  
72764 Reutlingen

40 2020 000 669 15.01.2021

Geitz Patentanwälte PartG mbB, Obere Wässere 3-7,  
72764 Reutlingen

40 2020 000 670 05.02.2021

Geitz Patentanwälte PartG mbB, Obere Wässere 3-7,  
72764 Reutlingen

40 2020 100 025 15.05.2020

dompatent - Partnerschaft von Patentanwälten und  
Rechtsanwälten mbB, Bahnhofsvorplatz 1, 50667 Köln

40 2020 100 283 22.05.2020

dompatent - Partnerschaft von Patentanwälten und  
Rechtsanwälten mbB, Bahnhofsvorplatz 1, 50667 Köln

40 2020 100 296 22.05.2020

dompatent - Partnerschaft von Patentanwälten und  
Rechtsanwälten mbB, Bahnhofsvorplatz 1, 50667 Köln

40 2020 100 451 25.09.2020

Gulde & Partner Patent- und Rechtsanwaltskanzlei mbB,  
Berliner Freiheit 2, 10785 Berlin

40 2020 100 511 17.07.2020

noventive Patentanwaltsgesellschaft mbH, Arnulfstr. 122,  
80636 München

40 2020 100 559 31.07.2020

dompatent - Partnerschaft von Patentanwälten und  
Rechtsanwälten mbB, Bahnhofsvorplatz 1, 50667 Köln

40 2020 100 604 14.08.2020

dompatent - Partnerschaft von Patentanwälten und  
Rechtsanwälten mbB, Bahnhofsvorplatz 1, 50667 Köln

40 2020 100 677 02.10.2020

dompatent - Partnerschaft von Patentanwälten und  
Rechtsanwälten mbB, Bahnhofsvorplatz 1, 50667 Köln

40 2020 100 766 20.11.2020

dompatent - Partnerschaft von Patentanwälten und  
Rechtsanwälten mbB, Bahnhofsvorplatz 1, 50667 Köln

40 2020 100 918 22.01.2021

dompatent - Partnerschaft von Patentanwälten und  
Rechtsanwälten mbB, Bahnhofsvorplatz 1, 50667 Köln

40 2020 100 920 22.01.2021

dompatent - Partnerschaft von Patentanwälten und  
Rechtsanwälten mbB, Bahnhofsvorplatz 1, 50667 Köln

40 2020 101 126 26.02.2021

noventive Patentanwaltsgesellschaft mbH, Arnulfstr. 122,  
80636 München

40 2020 204 617 14.05.2021

Herrn Hans-Ludwig Richter, Anne-Frank-Str. 20, 49740  
Haselünne

40 2021 000 236 21.01.2022

Geitz Patentanwälte PartG mbB, Obere Wässere 3-7,  
72764 Reutlingen

40 2021 000 401 29.10.2021

Geitz Patentanwälte PartG mbB, Obere Wässere 3-7,  
72764 Reutlingen

40 2021 000 576 04.02.2022

Geitz Patentanwälte PartG mbB, Obere Wässere 3-7,  
72764 Reutlingen

40 2021 100 413 02.07.2021

dompatent - Partnerschaft von Patentanwälten und  
Rechtsanwälten mbB, Bahnhofsvorplatz 1, 50667 Köln

40 2021 100 479 24.09.2021

dompatent - Partnerschaft von Patentanwälten und  
Rechtsanwälten mbB, Bahnhofsvorplatz 1, 50667 Köln

40 2021 100 623 11.02.2022

noventive Patentanwaltsgesellschaft mbH, Arnulfstr. 122,  
80636 München

40 2021 100 699 12.11.2021

noventive Patentanwaltsgesellschaft mbH, Arnulfstr. 122,  
80636 München

40 2021 100 750 03.12.2021

dompatent - Partnerschaft von Patentanwälten und  
Rechtsanwälten mbB, Bahnhofsvorplatz 1, 50667 Köln

40 2021 100 949 31.12.2021

noventive Patentanwaltsgesellschaft mbH, Arnulfstr. 122,  
80636 München

40 2021 101 094 22.04.2022

dompatent - Partnerschaft von Patentanwälten und  
Rechtsanwälten mbB, Bahnhofsvorplatz 1, 50667 Köln

40 2022 000 342 11.11.2022

Geitz Patentanwälte PartG mbB, Obere Wässere 3-7,  
72764 Reutlingen

40 2022 000 344 11.11.2022

Geitz Patentanwälte PartG mbB, Obere Wässere 3-7,  
72764 Reutlingen

40 2022 100 040 08.07.2022

noventive Patentanwaltsgesellschaft mbH, Arnulfstr. 122,  
80636 München

40 2022 100 082 08.04.2022

dompatent - Partnerschaft von Patentanwälten und  
Rechtsanwälten mbB, Bahnhofsvorplatz 1, 50667 Köln

40 2022 100 109 25.03.2022

dompatent - Partnerschaft von Patentanwälten und  
Rechtsanwälten mbB, Bahnhofsvorplatz 1, 50667 Köln

40 2022 100 115 26.08.2022  
dompatent - Partnerschaft von Patentanwälten und  
Rechtsanwälten mbB, Bahnhofsvorplatz 1, 50667 Köln

40 2022 100 425 08.07.2022  
dompatent - Partnerschaft von Patentanwälten und  
Rechtsanwälten mbB, Bahnhofsvorplatz 1, 50667 Köln

40 2022 100 435 22.07.2022  
dompatent - Partnerschaft von Patentanwälten und  
Rechtsanwälten mbB, Bahnhofsvorplatz 1, 50667 Köln

40 2022 100 621 14.04.2023  
dompatent - Partnerschaft von Patentanwälten und  
Rechtsanwälten mbB, Bahnhofsvorplatz 1, 50667 Köln

40 2022 100 636 11.11.2022  
dompatent - Partnerschaft von Patentanwälten und  
Rechtsanwälten mbB, Bahnhofsvorplatz 1, 50667 Köln

40 2022 100 672 13.01.2023  
dompatent - Partnerschaft von Patentanwälten und  
Rechtsanwälten mbB, Bahnhofsvorplatz 1, 50667 Köln

40 2022 200 215 18.03.2022  
Herrn Hans-Ludwig Richter, Anne-Frank-Str. 20, 49740  
Haselünne

40 2022 200 992 17.06.2022  
Herrn Hans-Ludwig Richter, Anne-Frank-Str. 20, 49740  
Haselünne

40 2022 201 040 29.07.2022  
Geitz Patentanwälte PartG mbB, Obere Wässere 3-7,  
72764 Reutlingen

40 2022 202 176 16.12.2022  
Geitz Patentanwälte PartG mbB, Obere Wässere 3-7,  
72764 Reutlingen

40 2023 100 127 23.06.2023  
dompatent - Partnerschaft von Patentanwälten und  
Rechtsanwälten mbB, Bahnhofsvorplatz 1, 50667 Köln

40 2023 100 269 12.01.2024  
dompatent - Partnerschaft von Patentanwälten und  
Rechtsanwälten mbB, Bahnhofsvorplatz 1, 50667 Köln

40 2023 100 270 23.02.2024  
dompatent - Partnerschaft von Patentanwälten und  
Rechtsanwälten mbB, Bahnhofsvorplatz 1, 50667 Köln

40 2023 100 818 23.02.2024  
dompatent - Partnerschaft von Patentanwälten und  
Rechtsanwälten mbB, Bahnhofsvorplatz 1, 50667 Köln

40 2023 200 593 02.06.2023

Geitz Patentanwälte PartG mbB, Obere Wässere 3-7,  
72764 Reutlingen

40 2023 202 429 09.02.2024  
Geitz Patentanwälte PartG mbB, Obere Wässere 3-7,  
72764 Reutlingen

40 2024 100 146 10.05.2024  
dompatent - Partnerschaft von Patentanwälten und  
Rechtsanwälten mbB, Bahnhofsvorplatz 1, 50667 Köln

40 2024 100 215 12.07.2024  
dompatent - Partnerschaft von Patentanwälten und  
Rechtsanwälten mbB, Bahnhofsvorplatz 1, 50667 Köln

40 2024 100 882 28.03.2025  
dompatent - Partnerschaft von Patentanwälten und  
Rechtsanwälten mbB, Bahnhofsvorplatz 1, 50667 Köln

40 2024 100 977 04.04.2025  
noventive Patentanwaltsgesellschaft mbH, Arnulfstr. 122,  
80636 München

40 2025 100 049 21.03.2025  
dompatent - Partnerschaft von Patentanwälten und  
Rechtsanwälten mbB, Bahnhofsvorplatz 1, 50667 Köln

40 2025 100 053 25.04.2025  
dompatent - Partnerschaft von Patentanwälten und  
Rechtsanwälten mbB, Bahnhofsvorplatz 1, 50667 Köln

40 2025 201 247 12.09.2025  
Bundesgartenschau Oberes Mittelrheintal 2029 gGmbH,  
Markt 4, 56329 St. Goar

#### **Berichtigungen (§ 26 DPMAG):**

40 2015 001 327 05.08.2016 1  
Die Klasse wurde gemäß § 9 Abs. 3 DesignV geändert.  
Sie lautet: 32-01.

40 2015 002 050 10.03.2017 1-100  
Die Klasse zu den Erzeugnissen „Grafiken“, „Grafische  
Symbole“, „Logos“ wurde gemäß § 9 Abs. 3 DesignV  
geändert. Sie lautet: 32-01.

40 2015 202 834 16.09.2016 1  
Die Klasse wurde gemäß § 9 Abs. 3 DesignV geändert.  
Sie lautet: 32-01.

40 2020 101 146 07.05.2021 4-8  
Die Klasse wurde gemäß § 9 Abs. 3 DesignV geändert.  
Sie lautet: 07-09.

40 2020 202 039 02.10.2020 1, 2  
Die Klasse wurde gemäß § 9 Abs. 3 DesignV geändert.  
Sie lautet: 32-01.

40 2020 202 751 19.02.2021 1

Die Klasse wurde gemäß § 9 Abs. 3 DesignV geändert.  
Sie lautet: 32-01.

<b>g) Vergleichshinweise zu den Teilen 1d bis 1f</b>		403 02 295	1f	40 2010 000 998	1f	40 2014 002 278	1f
		403 06 308	1f	40 2010 002 004	1f	40 2014 002 279	1f
		403 06 308	1f	40 2010 002 004	1f	40 2014 002 279	1f
		403 06 334	1f	40 2010 003 024	1d	40 2014 002 283	1f
		403 06 334	1f	40 2010 003 291	1f	40 2014 002 283	1f
400 08 945	1e	404 03 443	1f	40 2010 003 291	1f	40 2014 002 286	1f
400 08 949	1e	404 03 443	1f	40 2010 004 724	1f	40 2014 002 286	1f
400 08 957	1e	404 05 456	1f	40 2010 004 724	1f	40 2014 002 287	1f
400 08 963	1e	404 05 456	1f	40 2010 005 187	1d	40 2014 002 287	1f
400 09 025	1e	404 07 039	1f	40 2010 005 195	1d	40 2014 002 375	1f
400 09 042	1e	404 07 039	1f	40 2010 005 906	1f	40 2014 002 375	1f
400 09 056	1e	405 00 590	1e	40 2010 005 906	1f	40 2014 002 518	1f
400 09 068	1e	405 00 591	1e	40 2010 005 909	1f	40 2014 002 518	1f
400 09 076	1e	405 00 624	1e	40 2010 005 909	1f	40 2014 203 431	1e
400 09 141	1e	405 00 635	1e	40 2010 006 783	1d	40 2015 000 047	1f
400 09 149	1e	405 00 654	1e	40 2010 006 851	1d	40 2015 000 047	1f
400 09 156	1e	405 00 685	1e	40 2010 006 851	1d	40 2015 000 178	1e
400 09 333	1e	405 00 700	1e	40 2011 000 515	1d	40 2015 000 180	1e
400 09 336	1e	405 00 714	1e	40 2011 000 831	1d	40 2015 000 197	1e
401 04 649	1f	405 01 761	1f	40 2011 002 257	1f	40 2015 000 198	1e
401 04 649	1f	405 01 761	1f	40 2011 002 257	1f	40 2015 000 199	1e
401 05 054	1f	405 02 631	1d	40 2011 002 530	1d	40 2015 000 200	1e
401 05 054	1f	405 03 320	1f	40 2012 001 658	1f	40 2015 000 202	1e
401 06 331	1f	405 03 320	1f	40 2012 001 658	1f	40 2015 000 203	1e
401 06 331	1f	405 04 716	1f	40 2012 002 638	1f	40 2015 000 212	1e
401 06 599	1f	405 04 716	1f	40 2012 002 638	1f	40 2015 000 251	1e
401 06 599	1f	405 05 267	1f	40 2012 002 765	1f	40 2015 000 333	1f
401 06 868	1f	405 05 267	1f	40 2012 002 765	1f	40 2015 000 333	1f
401 06 868	1f	405 05 831	1d	40 2012 003 639	1f	40 2015 000 343	1e
401 08 791	1f	405 06 354	1d	40 2012 003 639	1f	40 2015 000 668	1e
401 08 791	1f	406 00 614	1d	40 2012 003 761	1f	40 2015 000 668	1f
401 09 743	1f	406 01 338	1d	40 2012 003 761	1f	40 2015 000 668	1f
401 09 743	1f	406 02 035	1f	40 2012 004 810	1f	40 2015 000 711	1e
401 10 196	1f	406 02 035	1f	40 2012 004 810	1f	40 2015 000 903	1d
401 10 196	1f	406 02 361	1f	40 2012 004 811	1f	40 2015 001 327	1d
402 00 417	1f	406 02 361	1f	40 2012 004 811	1f	40 2015 001 327	1f
402 00 417	1f	406 02 683	1f	40 2012 005 126	1f	40 2015 001 398	1d
402 01 107	1f	406 02 683	1f	40 2012 005 161	1f	40 2015 001 556	1d
402 01 107	1f	406 03 123	1f	40 2012 005 161	1f	40 2015 001 677	1d
402 02 005	1f	406 03 123	1f	40 2012 005 532	1f	40 2015 001 706	1f
402 02 005	1f	406 03 685	1f	40 2012 005 532	1f	40 2015 001 706	1f
402 03 629	1f	406 03 685	1f	40 2013 000 320	1f	40 2015 002 050	1d
402 03 629	1f	407 03 327	1f	40 2013 000 320	1f	40 2015 002 050	1f
402 03 630	1f	407 03 327	1f	40 2013 003 090	1f	40 2015 002 096	1d
402 03 630	1f	407 03 380	1f	40 2013 003 090	1f	40 2015 100 009	1f
402 03 632	1f	407 03 380	1f	40 2013 003 091	1f	40 2015 100 009	1f
402 03 632	1f	40 2008 002 426	1f	40 2013 003 091	1f	40 2015 100 098	1e
402 03 633	1f	40 2008 002 426	1f	40 2013 003 767	1f	40 2015 100 100	1e
402 03 633	1f	40 2008 004 130	1f	40 2013 003 767	1f	40 2015 100 101	1e
402 04 418	1f	40 2008 004 130	1f	40 2013 100 062	1f	40 2015 100 102	1e
402 04 418	1f	40 2008 004 782	1f	40 2013 100 062	1f	40 2015 100 371	1e
402 05 290	1f	40 2008 004 782	1f	40 2014 001 149	1f	40 2015 100 480	1f
402 05 290	1f	40 2008 005 142	1f	40 2014 001 149	1f	40 2015 100 480	1f
402 07 156	1f	40 2008 005 142	1f	40 2014 001 658	1f	40 2015 100 985	1d
402 07 156	1f	40 2008 006 047	1f	40 2014 001 658	1f	40 2015 101 152	1d
402 08 262	1f	40 2009 002 141	1f	40 2014 001 818	1f	40 2015 101 186	1f
402 08 262	1f	40 2009 002 141	1f	40 2014 001 818	1f	40 2015 101 186	1f
402 09 282	1f	40 2009 004 257	1e	40 2014 001 819	1f	40 2015 101 225	1d
402 09 282	1f	40 2010 000 559	1e	40 2014 001 819	1f	40 2015 101 264	1d
402 09 293	1f	40 2010 000 560	1e	40 2014 001 820	1f	40 2015 101 324	1d
402 09 293	1f	40 2010 000 579	1e	40 2014 001 820	1f	40 2015 101 365	1d
402 09 871	1f	40 2010 000 631	1e	40 2014 001 822	1f	40 2015 200 404	1e
402 09 871	1f	40 2010 000 680	1e	40 2014 001 822	1f	40 2015 200 428	1e
403 00 499	1f	40 2010 000 706	1e	40 2014 002 139	1f	40 2015 200 478	1e
403 00 499	1f	40 2010 000 719	1e	40 2014 002 139	1f	40 2015 200 486	1e
403 01 002	1f	40 2010 000 723	1e	40 2014 002 277	1f	40 2015 202 161	1d
403 01 002	1f	40 2010 000 804	1e	40 2014 002 277	1f	40 2015 202 726	1d
403 02 295	1f	40 2010 000 998	1f	40 2014 002 278	1f	40 2015 202 834	1d

40 2015 202 834	1f	40 2018 100 131	1f	40 2020 100 451	1f	40 2020 201 330	1f
40 2015 203 029	1f	40 2018 100 131	1f	40 2020 100 451	1f	40 2020 201 444	1e
40 2015 203 029	1f	40 2018 100 133	1f	40 2020 100 511	1f	40 2020 201 454	1e
40 2015 203 030	1f	40 2018 100 133	1f	40 2020 100 511	1f	40 2020 201 497	1e
40 2015 203 030	1f	40 2018 101 129	1f	40 2020 100 559	1f	40 2020 201 507	1e
40 2015 203 031	1f	40 2018 101 129	1f	40 2020 100 559	1f	40 2020 201 537	1e
40 2015 203 031	1f	40 2019 000 097	1f	40 2020 100 604	1f	40 2020 201 542	1e
40 2015 203 853	1d	40 2019 000 610	1f	40 2020 100 604	1f	40 2020 201 570	1e
40 2015 204 212	1d	40 2019 000 610	1f	40 2020 100 677	1f	40 2020 202 014	1d
40 2015 204 362	1d	40 2019 000 611	1f	40 2020 100 677	1f	40 2020 202 039	1d
40 2016 000 009	1d	40 2019 000 611	1f	40 2020 100 766	1f	40 2020 202 039	1f
40 2016 000 038	1d	40 2019 000 612	1f	40 2020 100 766	1f	40 2020 202 246	1d
40 2016 000 040	1d	40 2019 000 612	1f	40 2020 100 918	1f	40 2020 202 396	1f
40 2016 000 047	1d	40 2019 000 614	1f	40 2020 100 918	1f	40 2020 202 709	1f
40 2016 000 234	1d	40 2019 000 614	1f	40 2020 100 920	1f	40 2020 202 751	1d
40 2016 000 235	1d	40 2019 000 955	1f	40 2020 100 920	1f	40 2020 202 751	1f
40 2016 000 829	1f	40 2019 000 955	1f	40 2020 101 032	1d	40 2020 202 789	1d
40 2016 000 829	1f	40 2019 100 048	1f	40 2020 101 063	1d	40 2020 203 013	1f
40 2016 001 333	1f	40 2019 100 048	1f	40 2020 101 079	1d	40 2020 204 395	1d
40 2016 001 333	1f	40 2019 100 072	1f	40 2020 101 126	1f	40 2020 204 397	1d
40 2016 001 334	1f	40 2019 100 072	1f	40 2020 101 126	1f	40 2020 204 617	1f
40 2016 001 334	1f	40 2019 100 611	1f	40 2020 101 146	1d	40 2020 204 617	1f
40 2016 001 404	1f	40 2019 100 611	1f	40 2020 101 146	1f	40 2021 000 236	1f
40 2016 001 404	1f	40 2019 100 613	1f	40 2020 101 180	1d	40 2021 000 236	1f
40 2016 001 405	1f	40 2019 100 613	1f	40 2020 101 190	1d	40 2021 000 401	1f
40 2016 001 405	1f	40 2019 100 614	1f	40 2020 101 196	1d	40 2021 000 401	1f
40 2016 001 406	1f	40 2019 100 614	1f	40 2020 101 237	1d	40 2021 000 576	1f
40 2016 001 406	1f	40 2019 101 015	1f	40 2020 101 259	1d	40 2021 000 576	1f
40 2016 001 489	1f	40 2019 101 015	1f	40 2020 200 489	1e	40 2021 000 278	1d
40 2016 001 489	1f	40 2019 101 075	1f	40 2020 200 490	1e	40 2021 100 413	1f
40 2016 001 628	1f	40 2019 101 075	1f	40 2020 200 491	1e	40 2021 100 413	1f
40 2016 001 628	1f	40 2019 101 377	1f	40 2020 200 492	1e	40 2021 100 479	1f
40 2016 001 787	1f	40 2019 101 377	1f	40 2020 200 495	1e	40 2021 100 479	1f
40 2016 001 787	1f	40 2019 101 378	1f	40 2020 200 496	1e	40 2021 100 623	1f
40 2016 100 109	1d	40 2019 101 378	1f	40 2020 200 497	1e	40 2021 100 623	1f
40 2016 100 727	1d	40 2019 203 313	1e	40 2020 200 499	1e	40 2021 100 699	1f
40 2016 200 617	1f	40 2019 203 415	1e	40 2020 200 500	1e	40 2021 100 699	1f
40 2016 200 617	1f	40 2019 203 479	1e	40 2020 200 501	1e	40 2021 100 750	1f
40 2017 000 049	1f	40 2020 000 033	1f	40 2020 200 502	1e	40 2021 100 750	1f
40 2017 000 049	1f	40 2020 000 033	1f	40 2020 200 503	1e	40 2021 100 949	1f
40 2017 000 331	1f	40 2020 000 071	1e	40 2020 200 504	1e	40 2021 100 949	1f
40 2017 000 331	1f	40 2020 000 074	1e	40 2020 200 505	1e	40 2021 101 094	1f
40 2017 001 048	1f	40 2020 000 076	1e	40 2020 200 506	1e	40 2021 101 094	1f
40 2017 001 048	1f	40 2020 000 078	1e	40 2020 200 507	1e	40 2021 201 484	1f
40 2017 001 356	1f	40 2020 000 079	1e	40 2020 200 508	1e	40 2021 203 858	1f
40 2017 001 490	1f	40 2020 000 082	1e	40 2020 200 510	1e	40 2022 000 342	1f
40 2017 001 490	1f	40 2020 000 086	1e	40 2020 200 513	1e	40 2022 000 342	1f
40 2017 100 791	1f	40 2020 000 265	1e	40 2020 200 515	1e	40 2022 000 344	1f
40 2017 100 791	1f	40 2020 000 475	1e	40 2020 200 516	1e	40 2022 000 344	1f
40 2017 101 080	1f	40 2020 000 495	1e	40 2020 200 521	1e	40 2022 100 040	1f
40 2017 101 080	1f	40 2020 000 578	1f	40 2020 200 522	1e	40 2022 100 040	1f
40 2018 000 046	1f	40 2020 000 578	1f	40 2020 200 524	1e	40 2022 100 082	1f
40 2018 000 046	1f	40 2020 000 669	1f	40 2020 200 525	1e	40 2022 100 082	1f
40 2018 000 471	1f	40 2020 000 669	1f	40 2020 200 527	1e	40 2022 100 109	1f
40 2018 000 471	1f	40 2020 000 670	1f	40 2020 200 533	1e	40 2022 100 109	1f
40 2018 000 982	1f	40 2020 000 670	1f	40 2020 200 537	1e	40 2022 100 115	1f
40 2018 000 982	1f	40 2020 100 025	1f	40 2020 200 538	1e	40 2022 100 115	1f
40 2018 000 983	1f	40 2020 100 025	1f	40 2020 200 539	1e	40 2022 100 425	1f
40 2018 000 983	1f	40 2020 100 102	1e	40 2020 200 540	1e	40 2022 100 425	1f
40 2018 000 984	1f	40 2020 100 103	1e	40 2020 200 544	1e	40 2022 100 435	1f
40 2018 000 984	1f	40 2020 100 105	1e	40 2020 200 548	1e	40 2022 100 435	1f
40 2018 000 985	1f	40 2020 100 106	1e	40 2020 200 558	1e	40 2022 100 621	1f
40 2018 000 985	1f	40 2020 100 108	1e	40 2020 200 559	1e	40 2022 100 621	1f
40 2018 000 986	1f	40 2020 100 125	1e	40 2020 200 570	1e	40 2022 100 636	1f
40 2018 000 986	1f	40 2020 100 283	1f	40 2020 200 571	1e	40 2022 100 636	1f
40 2018 000 988	1f	40 2020 100 283	1f	40 2020 200 572	1e	40 2022 100 672	1f
40 2018 000 988	1f	40 2020 100 296	1f	40 2020 200 575	1e	40 2022 100 672	1f
40 2018 001 114	1f	40 2020 100 296	1f	40 2020 201 320	1f	40 2022 200 215	1f

40 2022 200 215	1f
40 2022 200 992	1f
40 2022 200 992	1f
40 2022 201 040	1f
40 2022 201 040	1f
40 2022 202 176	1f
40 2022 202 176	1f
40 2022 202 383	1f
40 2022 202 527	1f
40 2023 000 114	1e
40 2023 000 145	1e
40 2023 000 147	1e
40 2023 100 127	1f
40 2023 100 127	1f
40 2023 100 193	1e
40 2023 100 269	1f
40 2023 100 269	1f
40 2023 100 270	1f
40 2023 100 270	1f
40 2023 100 818	1f
40 2023 100 818	1f
40 2023 200 076	1f
40 2023 200 274	1f
40 2023 200 375	1f
40 2023 200 567	1f
40 2023 200 593	1f
40 2023 200 593	1f
40 2023 200 598	1f
40 2023 200 657	1e
40 2023 201 977	1f
40 2023 202 429	1f
40 2023 202 429	1f
40 2023 202 667	1f
40 2024 100 078	1f
40 2024 100 079	1f
40 2024 100 146	1f
40 2024 100 146	1f
40 2024 100 215	1f
40 2024 100 215	1f
40 2024 100 882	1f
40 2024 100 882	1f
40 2024 100 977	1f
40 2024 100 977	1f
40 2024 202 777	1e
40 2025 100 049	1f
40 2025 100 049	1f
40 2025 100 053	1f
40 2025 100 053	1f
40 2025 201 247	1f
40 2025 201 247	1f

## **Teil 2: Typografische Schriftzeichen mit Anmeldetag bis zum 30. Juni 1988**

**a) Aufrechterhaltung des Schutzes  
(§ 28 Abs. 1 DesignG)**

In diesem Heft keine Veröffentlichung

**b) Löschungen und teilweise  
Aufrechterhaltung**

In diesem Heft keine Veröffentlichung

**c) Verschiedenes**

In diesem Heft keine Veröffentlichung

### **Teil 3: Ehemalige industrielle Muster**

**a) Aufrechterhaltung des Schutzes  
(§ 28 Abs. 1 DesignG)**

In diesem Heft keine Veröffentlichung

**b) Löschungen und teilweise  
Aufrechterhaltung**

In diesem Heft keine Veröffentlichung

**c) Verschiedenes**

In diesem Heft keine Veröffentlichung